

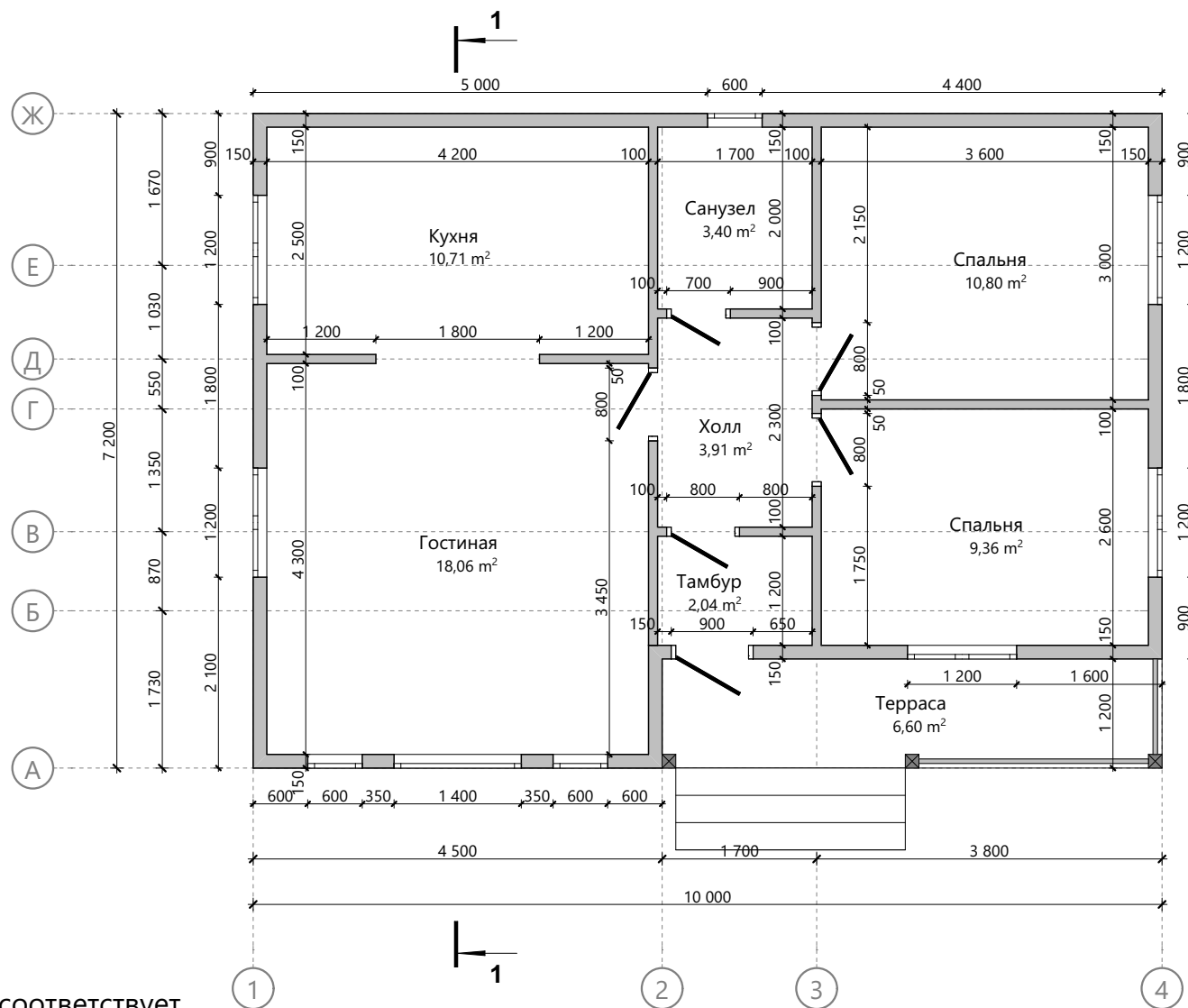
"Строй и Живи"

# **ИНДИВИДУАЛЬНЫЙ ЖИЛОЙ ДОМ**

**ЭСКИЗНЫЕ ЧЕРТЕЖИ**

для согласования

Санкт-Петербург  
2017



Примечание:

1. Толщина стен на плане соответствует толщине каркаса без учета отделки:

- толщина наружных стен 150 мм;
- толщина перегородок 100 мм (за искл. указанных отдельно).

2. В качестве размера дверного проема указана ширина дверного полотна.

3. В качестве размера оконного проема указана ширина оконного блока.

Изм.	Колуч.	Лист	№Док.	Подп.	Дата
Разработал					03.07.2017
Проверил					03.07.2017
Н.Контроль					03.07.2017

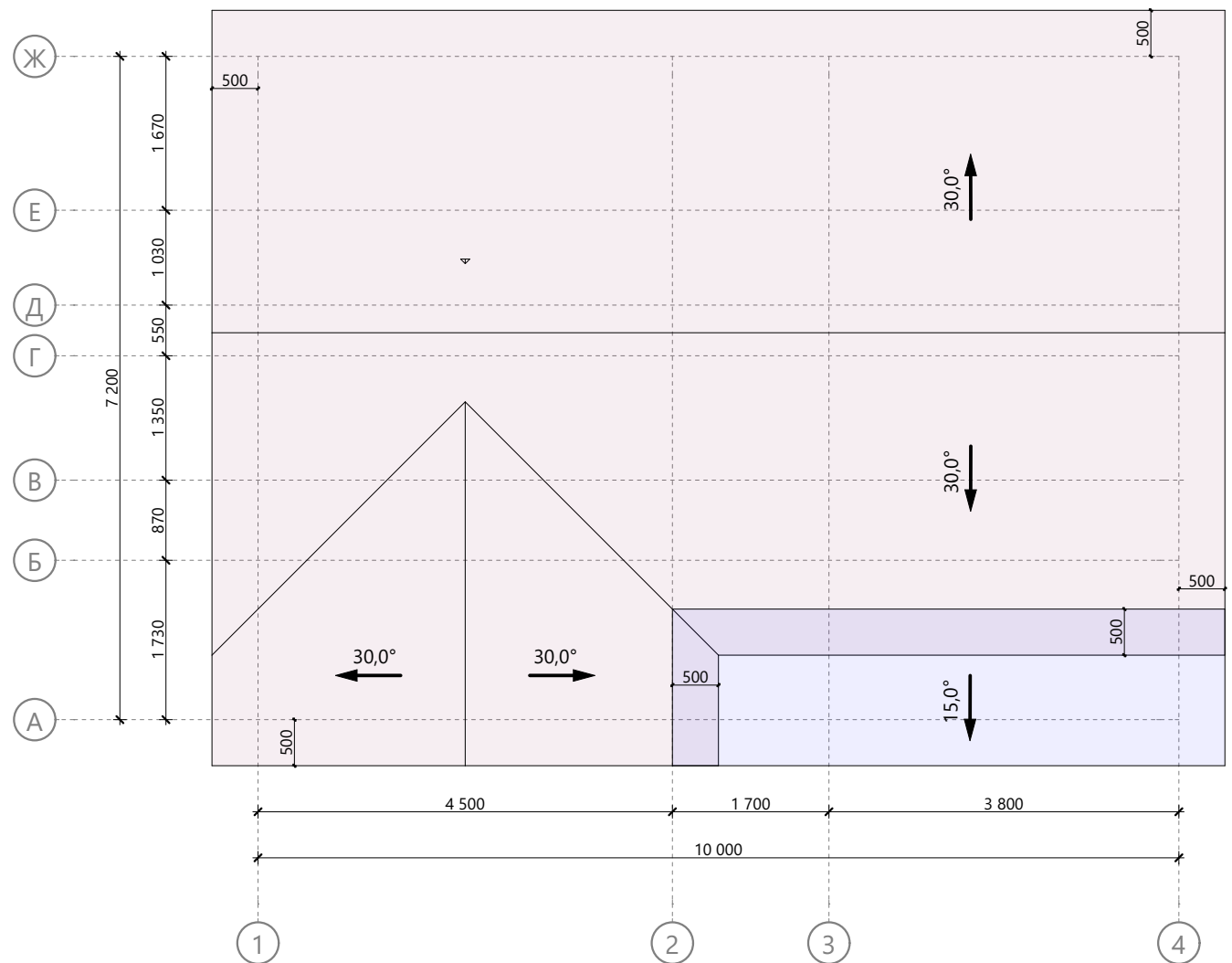
Индивидуальный жилой дом

План этажа

Масштаб

Стадия	Лист	Листов
-	1	11

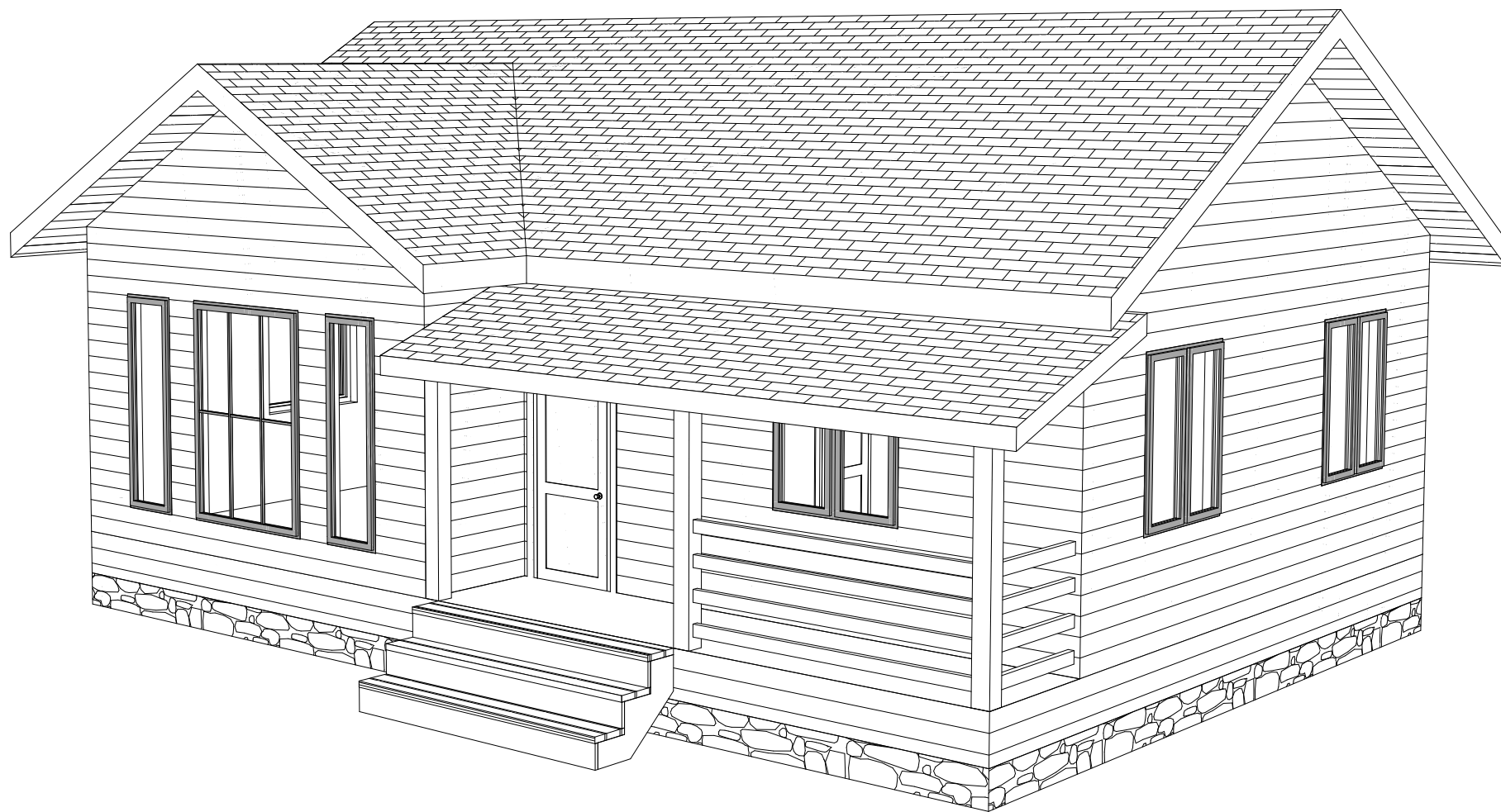
Строй и Живи



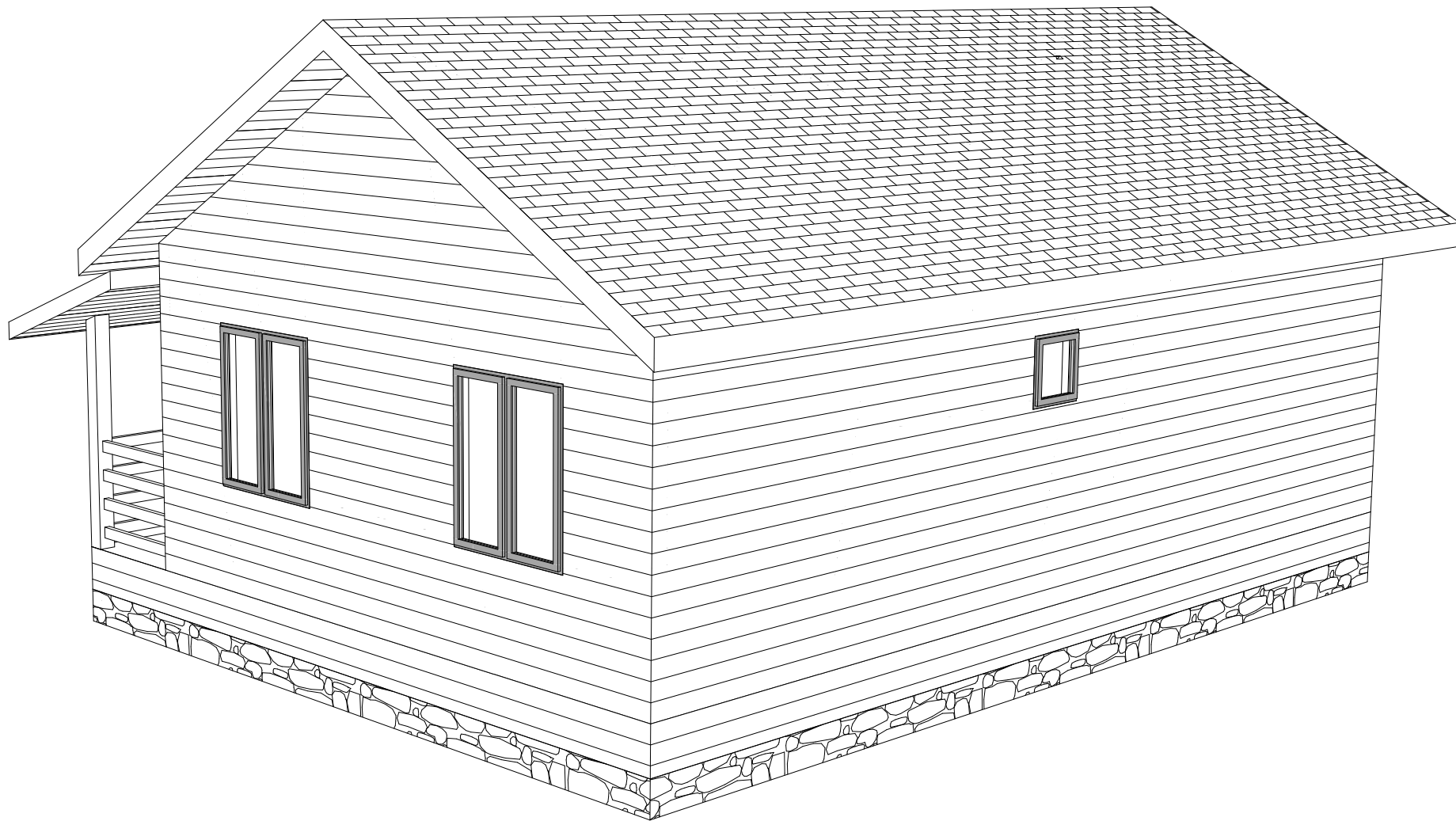
Примечание:

1. Размеры выносов кровли привязаны к каркасу стен без учета отделки.

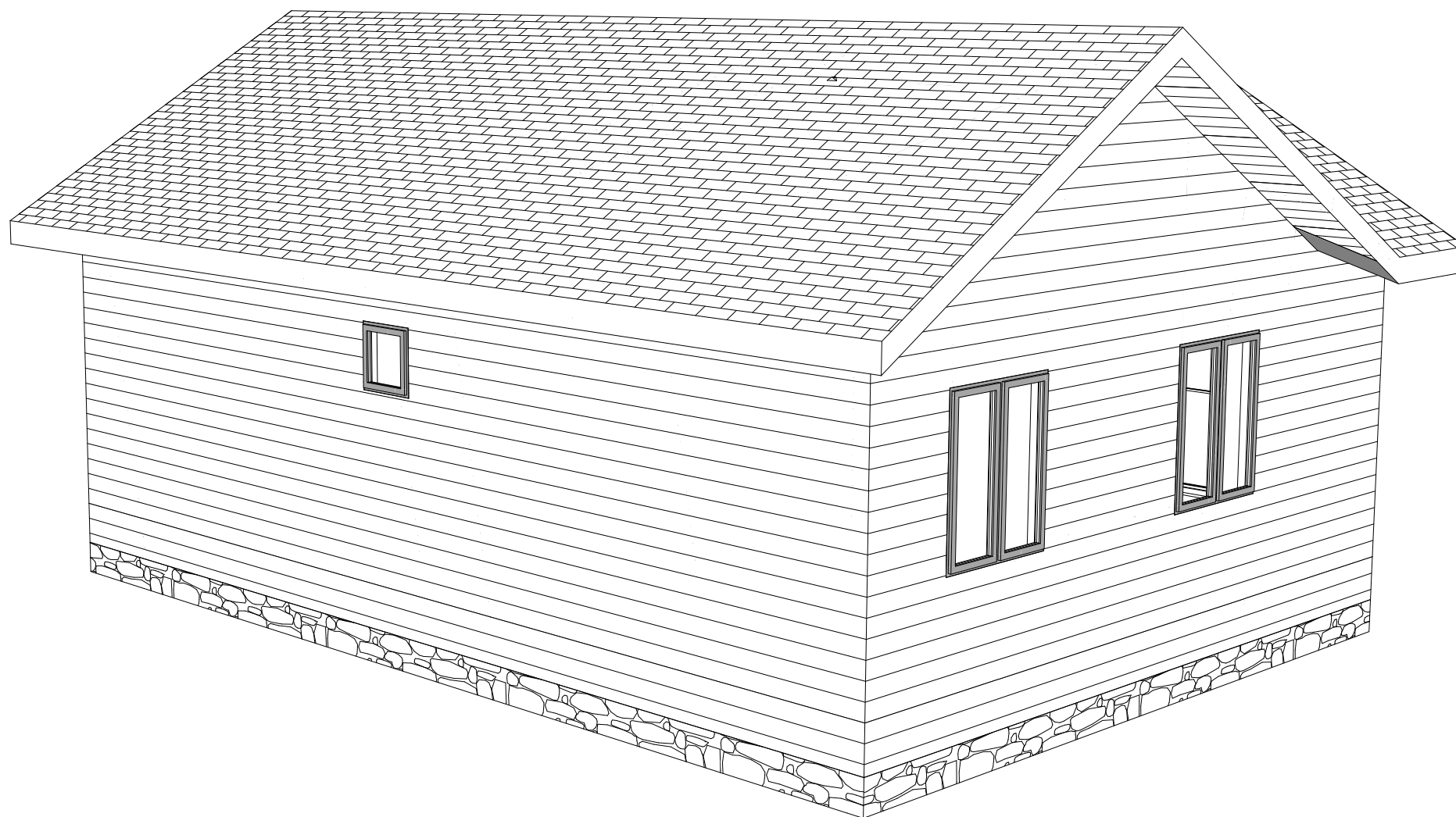
						Индивидуальный жилой дом	Масштаб			
Изм.	Колуч.	Лист	№Док.	Подп.	Дата		Стадия	Лист	Листов	
Разработал					03.07.2017	План кровли	-	2	11	
Проверил					03.07.2017		Строй и Живи			
Н.Контроль					03.07.2017					



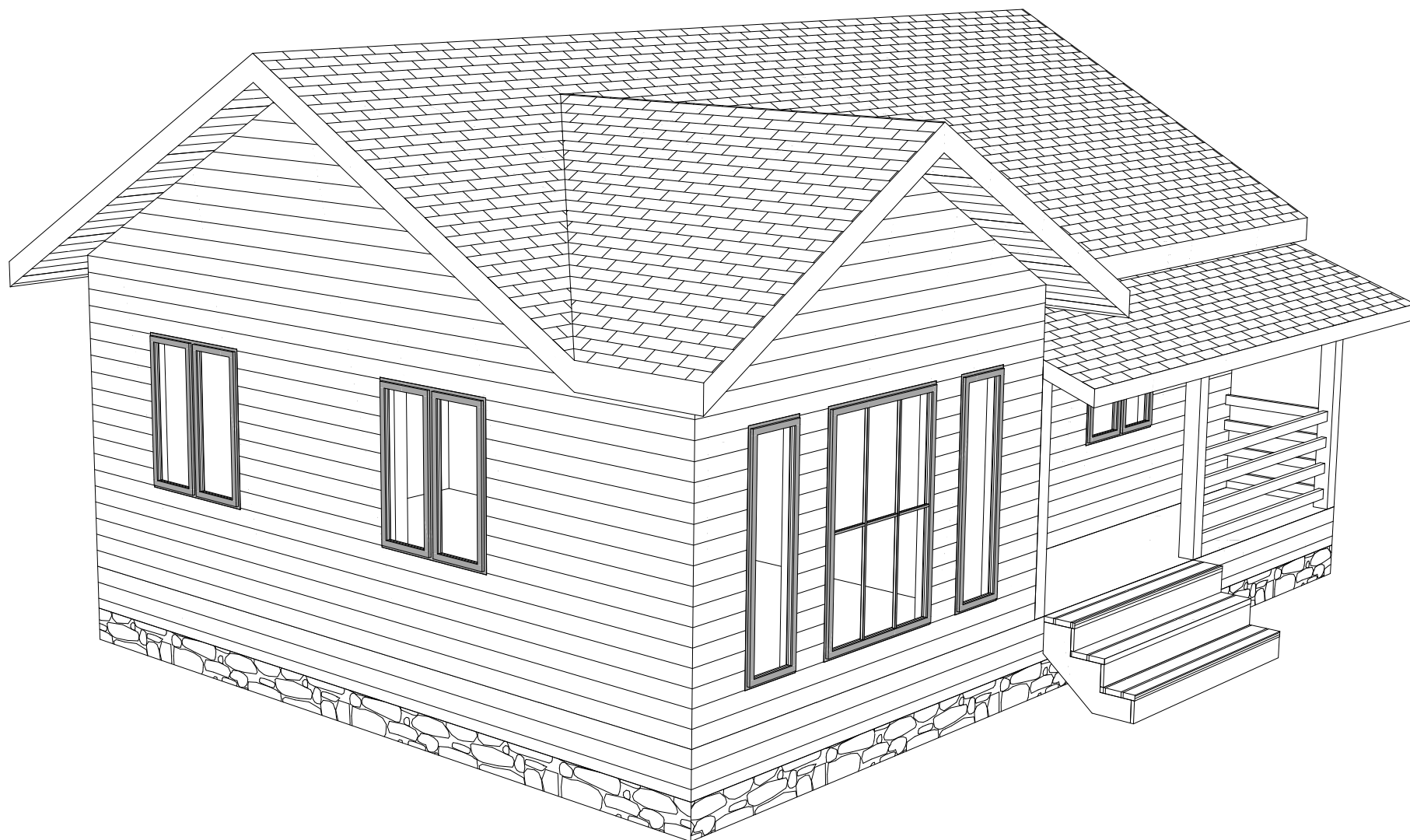
						Индивидуальный жилой дом	Масштаб		
Изм.	Колуч.	Лист	№Док.	Подп.	Дата				
							Стадия	Лист	Листов
Разработал					03.07.2017	Общий вид 1	-	3	11
Проверил					03.07.2017		Строй и Живи		
Н.Контроль					03.07.2017				



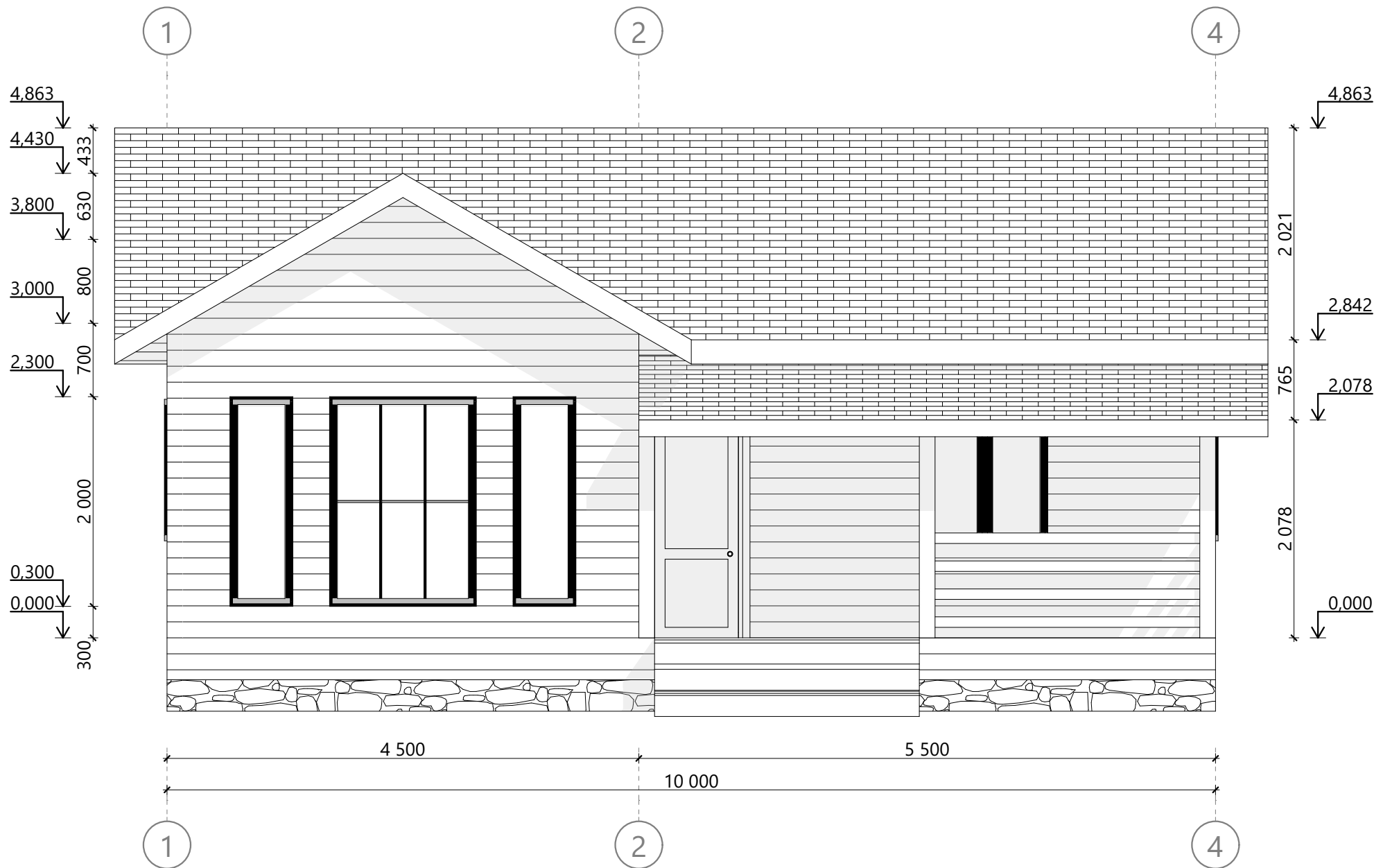
						Индивидуальный жилой дом	Масштаб		
Изм.	Колуч.	Лист	№Док.	Подп.	Дата		Стадия	Лист	Листов
						Общий вид 2	-	4	11
Разработал					03.07.2017		Строй и Живи		
Проверил					03.07.2017				
Н.Контроль					03.07.2017				



						Индивидуальный жилой дом	Масштаб		
Изм.	Колуч.	Лист	№Док.	Подп.	Дата		Стадия	Лист	Листов
						Общий вид 3	-	5	11
Разработал					03.07.2017		Строй и Живи		
Проверил					03.07.2017				
Н.Контроль					03.07.2017				



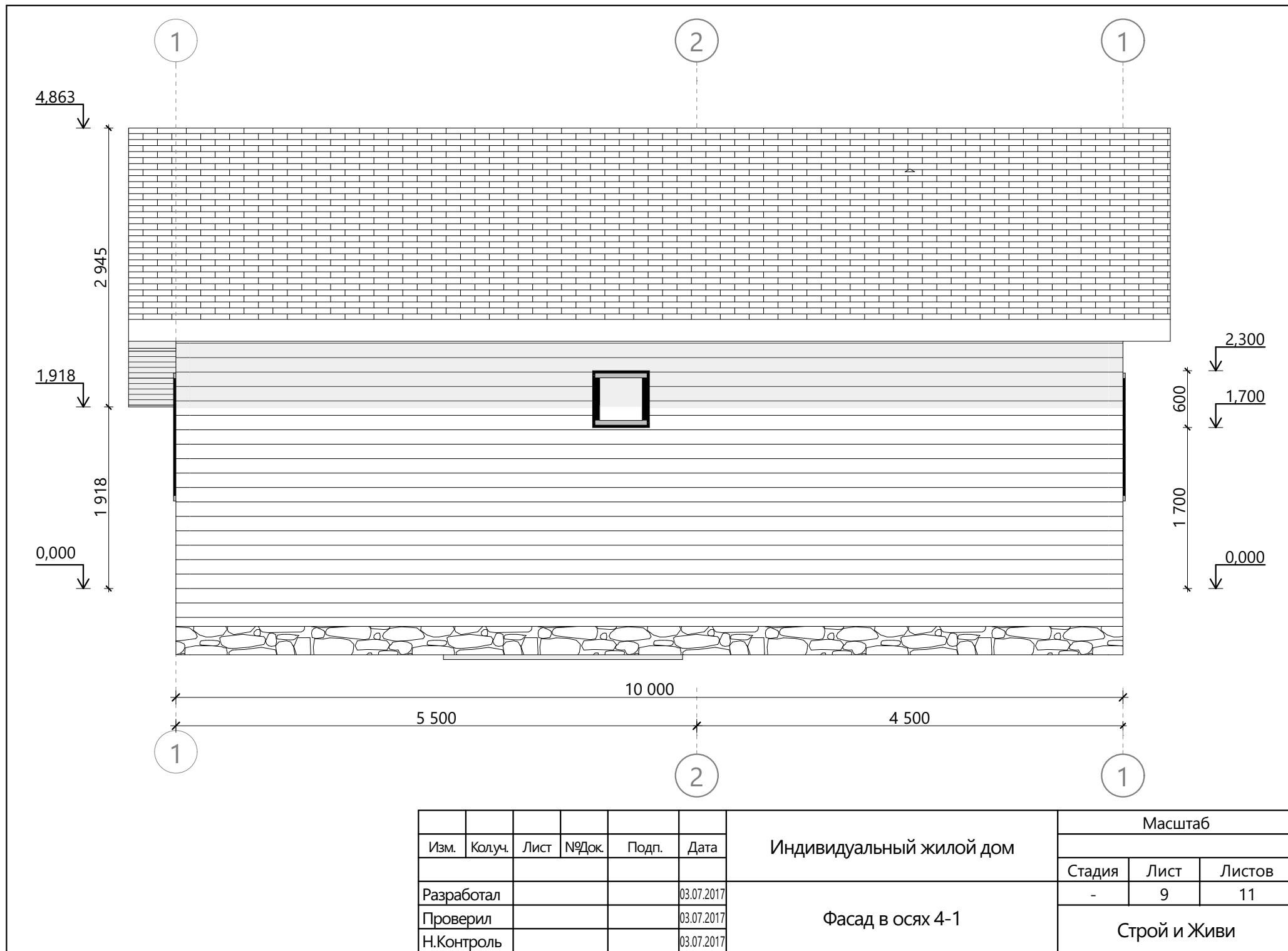
						Индивидуальный жилой дом	Масштаб		
Изм.	Колуч.	Лист	№Док.	Подп.	Дата		Стадия	Лист	Листов
Разработал					03.07.2017	Общий вид 4	-	6	11
Проверил					03.07.2017		Строй и Живи		
Н.Контроль					03.07.2017				



						Индивидуальный жилой дом	Масштаб		
Изм.	Колуч.	Лист	№Док.	Подп.	Дата				
							Стадия	Лист	Листов
Разработал					03.07.2017	Фасад в осях 1-4	-	7	11
Проверил					03.07.2017		Строй и Живи		
Н.Контроль					03.07.2017				



						Индивидуальный жилой дом	Масштаб		
Изм.	Колуч.	Лист	№Док.	Подп.	Дата				
							Стадия	Лист	Листов
Разработал					03.07.2017	Фасад в осях А-Ж	-	8	11
Проверил					03.07.2017		Строй и Живи		
Н.Контроль					03.07.2017				





						Индивидуальный жилой дом	Масштаб		
Изм.	Колуч.	Лист	№Док.	Подп.	Дата		Стадия	Лист	Листов
Разработал					03.07.2017	Фасад в осях Ж-А	-	10	11
Проверил					03.07.2017		Строй и Живи		
Н.Контроль					03.07.2017				



Примечание:

1. Толщина перекрытий и кровли на плане соответствует толщине балок перекрытий и стропил без учета чистового покрытия пола, полного пирога кровли и отделки потолков:

- цокольное перекрытие 200 мм;
- межэтажное перекрытие 200 мм;
- стропила 200 мм.

А Б В Г Д Е Ж

Изм.	Колуч.	Лист	№Док.	Подп.	Дата
Разработал					03.07.2017
Проверил					03.07.2017
Н.Контроль					03.07.2017

Индивидуальный жилой дом

Разрез 1-1

Масштаб

Стадия	Лист	Листов
-	11	11

Строй и Живи