

Строй и Живи
E-mail: stroyizhivi@mail.ru

ИНДИВИДУАЛЬНЫЙ ЖИЛОЙ ДОМ

Регион строительства: Ленинградская область



ПРОЕКТНАЯ ДОКУМЕНТАЦИЯ

16СБ01.00-ОС-8,0х12,0-85

Эскизный проект

Санкт-Петербург
2020

Ведомость чертежей

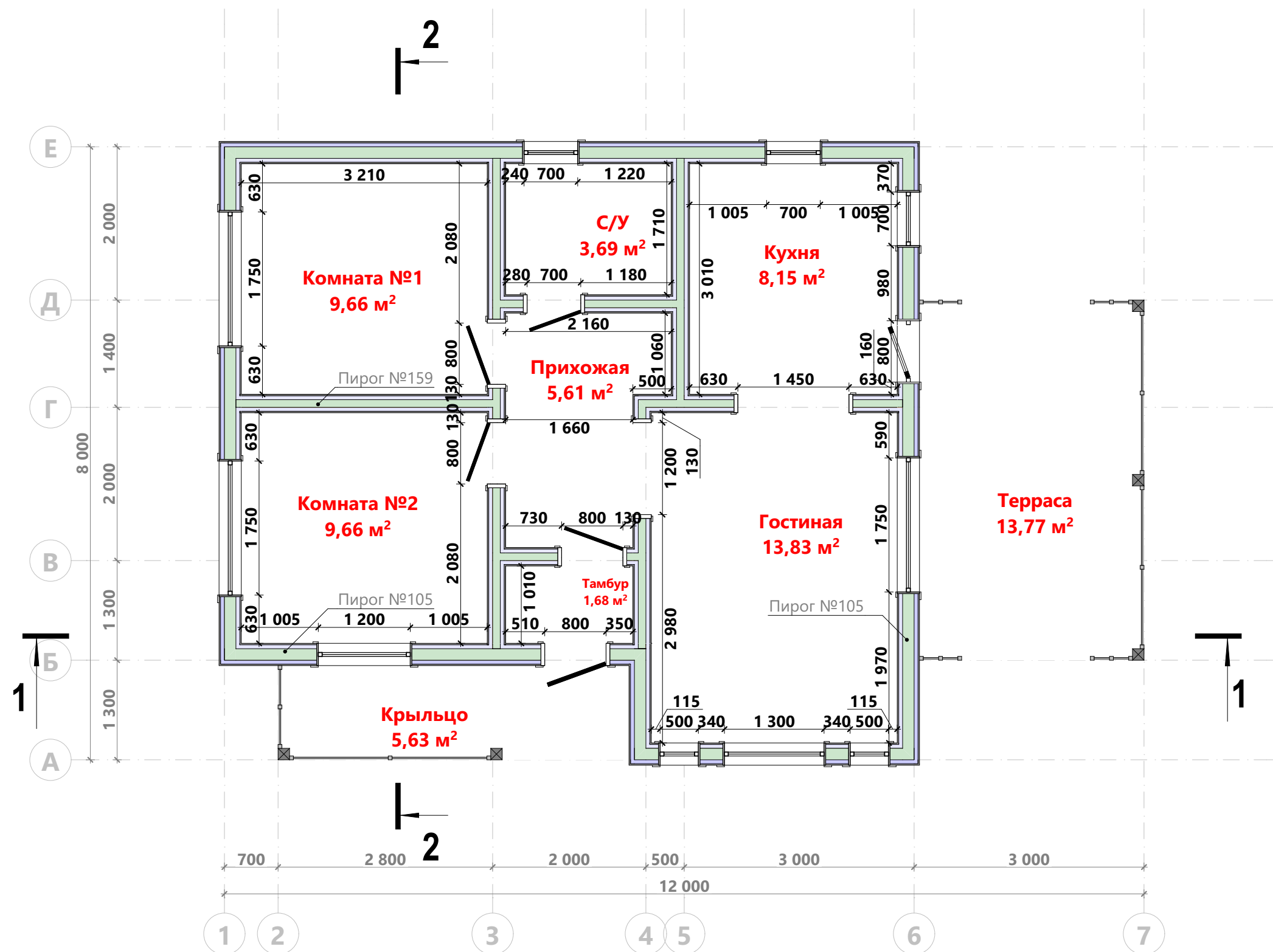
Лист	Наименование	Примечание
1	Ведомость чертежей, ТЭП	
2	План 1-го этажа	
3	План кровли 1	
4	План кровли 2	
5	Фасад в осях 1-7	
6	Фасад в осях А-Е	
7	Фасад в осях 7-1	
8	Фасад в осях Е-А	
9	Разрез 1-1	
10	Разрез 2-2	
11	Общий вид 1	
12	Общий вид 2	
13	Общий вид 3	
14	Общий вид 4	
15	Ведомость заполнения проемов	

Технико-экономические показатели

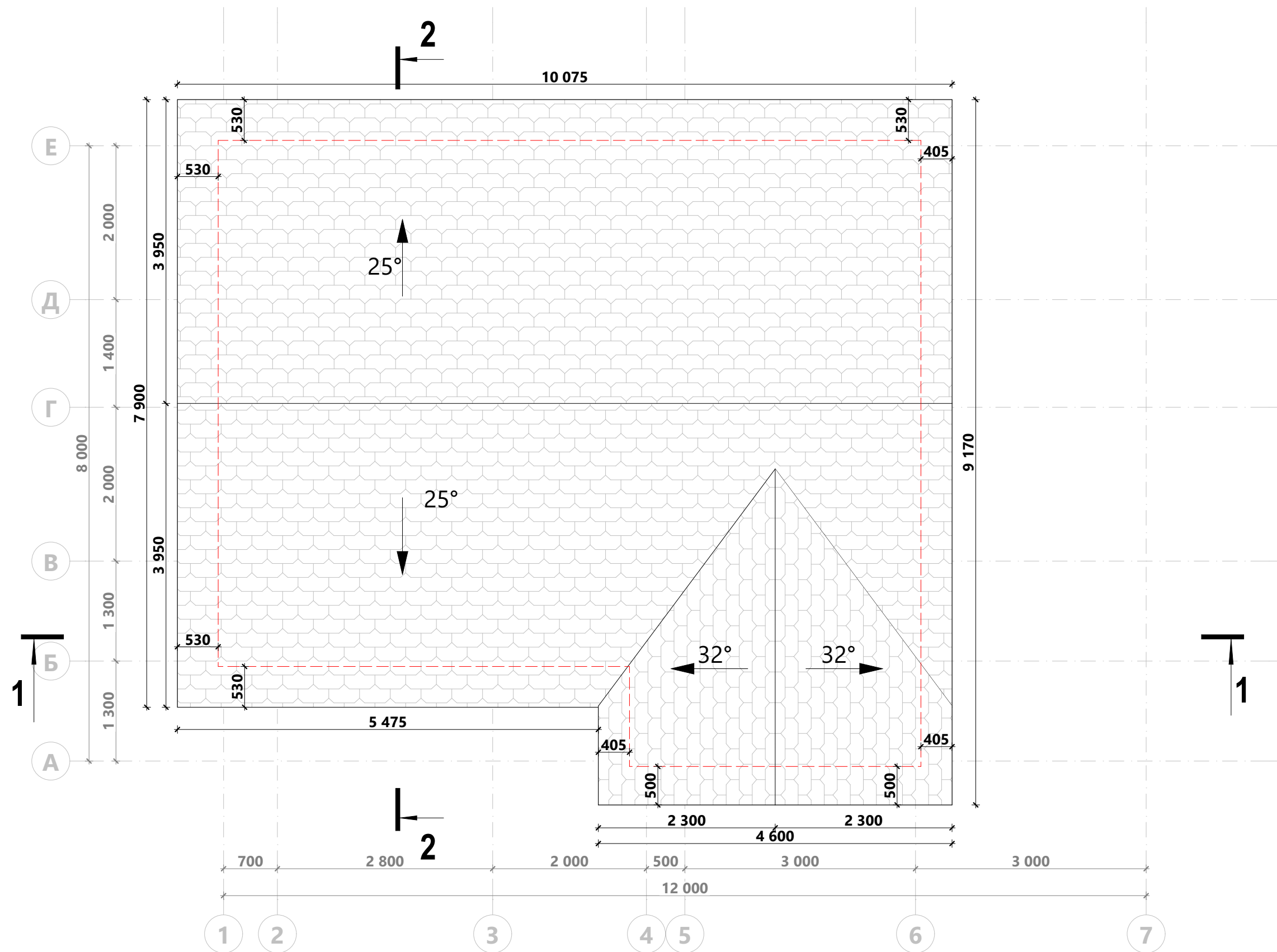
Расчетный метраж*, м²	85
Этажность здания	1 этаж
Высота 1-го этажа, м	2,8
Высота 2-го этажа, м	н/п
Минимальная высота 2-го этажа, м	н/п
Площадь застройки, м²	88,02
Общая площадь помещений, м2	52,28
Общая площадь (помещений, балконов, террас и т.п.), м2	71,68

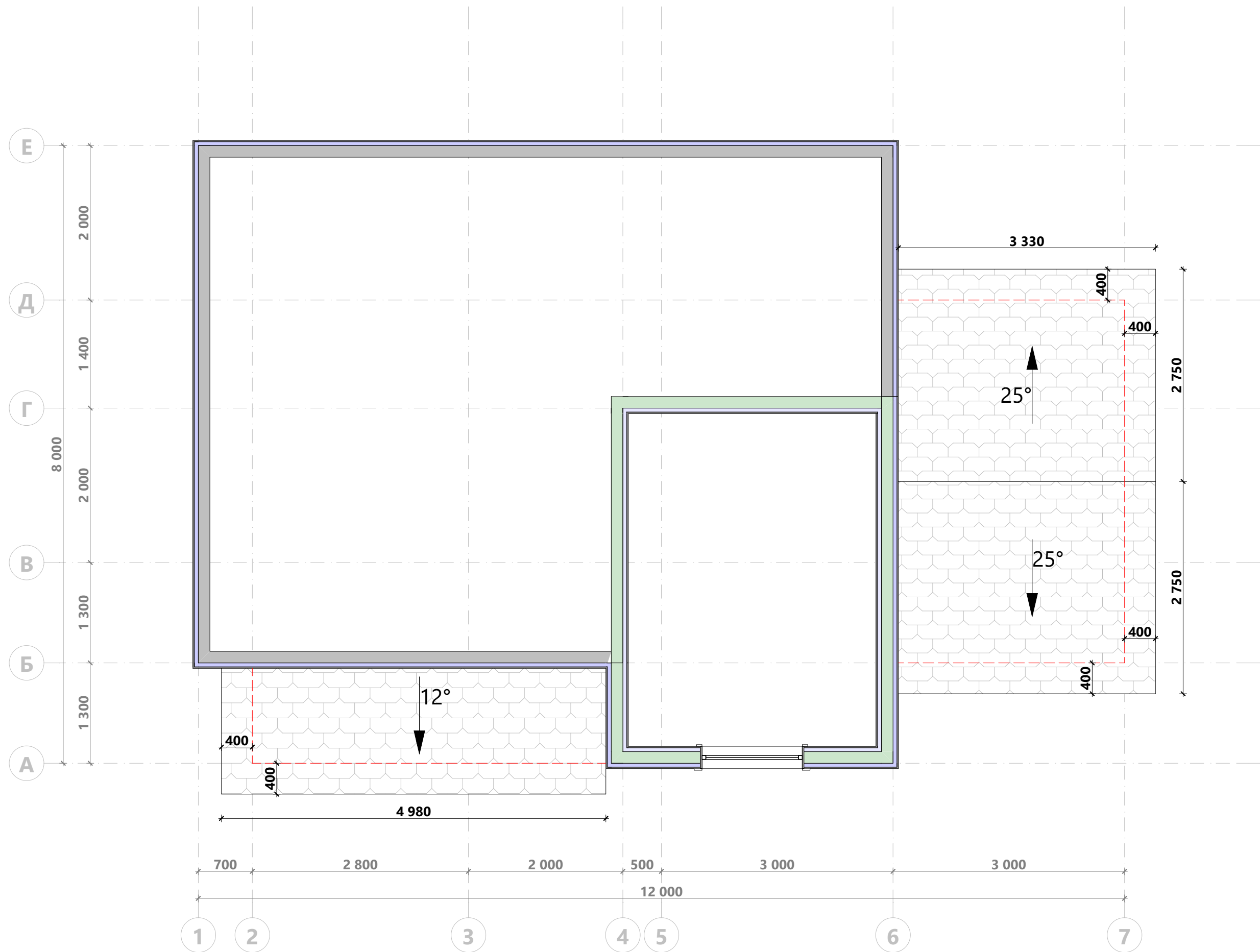
* Условная величина, используемая компанией для расчета стоимости услуг проектирования (подробнее см. в ТЗ)

№ п/п	Наименование	Площадь
1.1	Комната №1	9,66
1.2	Комната №2	9,66
1.3	Гостиная	13,83
1.4	С/У	3,69
1.5	Прихожая	5,61
1.6	Тамбур	1,68
1.7	Кухня	8,15
1.8	Крыльцо	5,63
1.9	Терраса	13,77
		71,68 м²

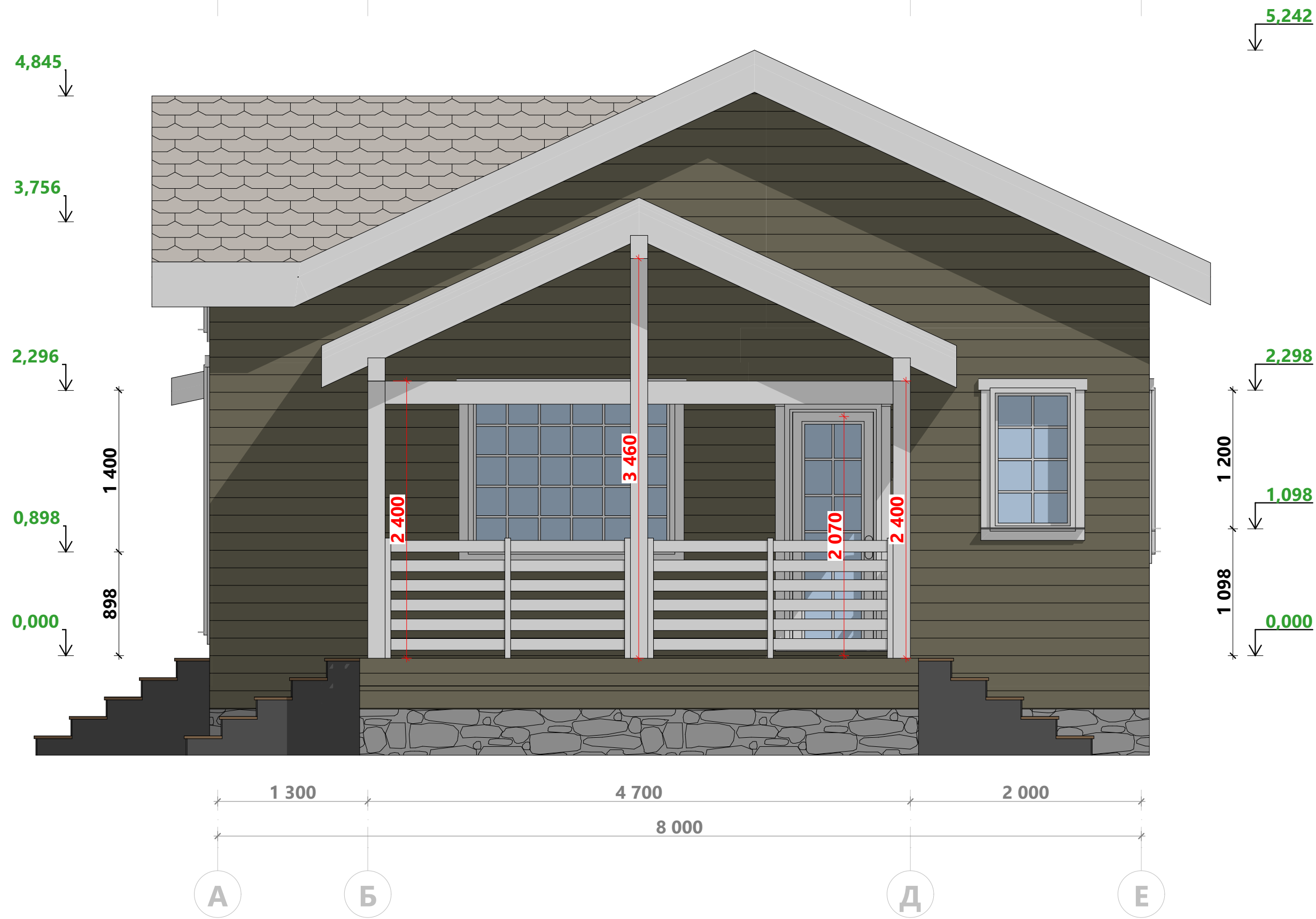


1. В качестве размера дверного проема указана ширина дверного полотна.
2. В качестве размера оконного проема указана ширина оконного блока.

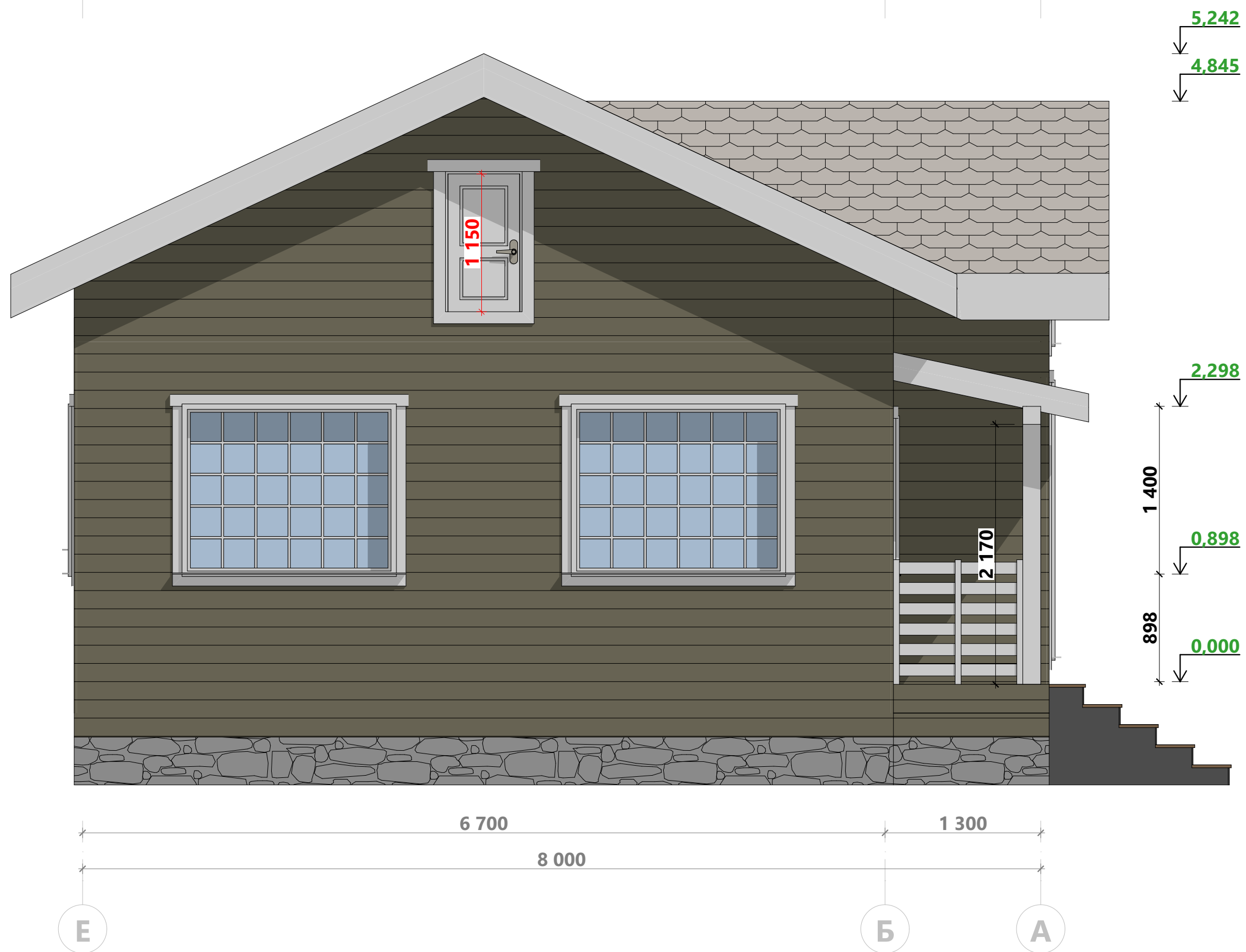


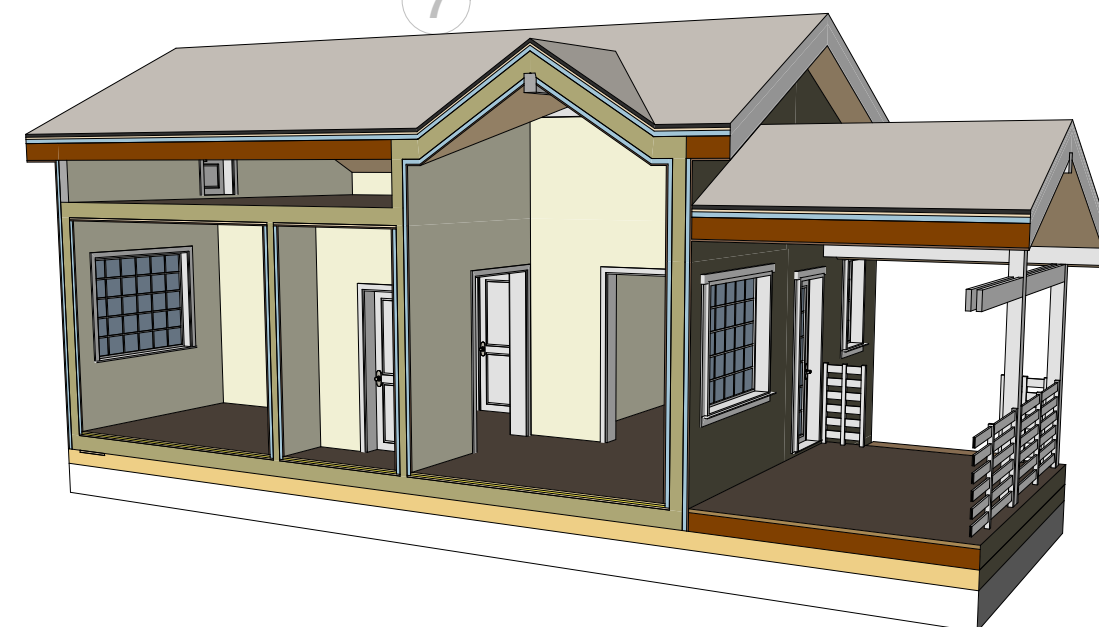












Примечание:

1. Детализацию пирогов конструкций см. в разделе "Схемы пирогов конструкций"
2. В качестве высоты дверного проема указана высота дверного полотна.
3. За уровень 0,000 принят уровень чистового покрытия пола 1-го этажа.
4. Высота фигуры человека 1800 мм.

В 22.1

Разработал:
Проверил:
Дата публикации: 29.01.2020

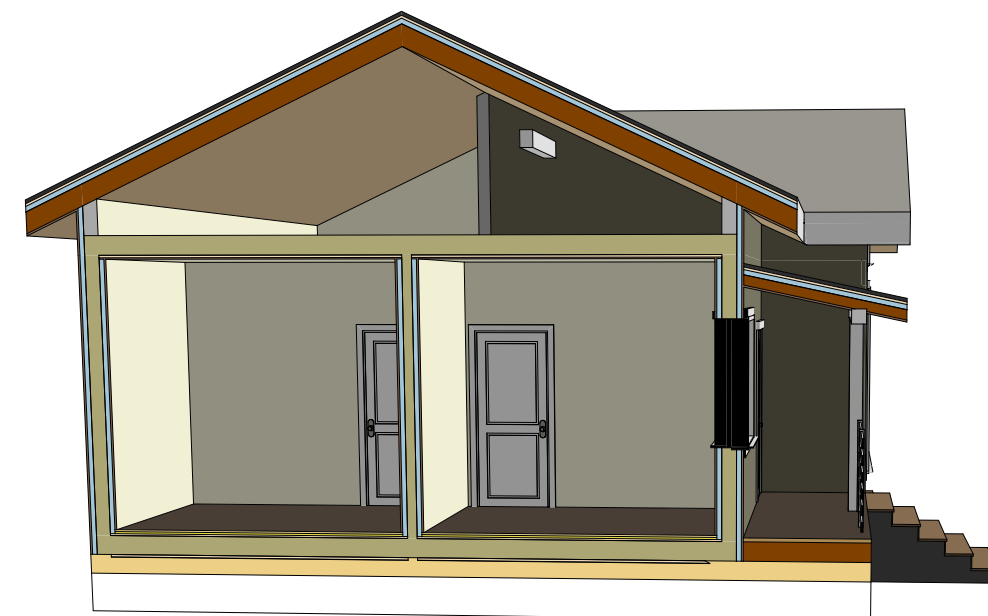
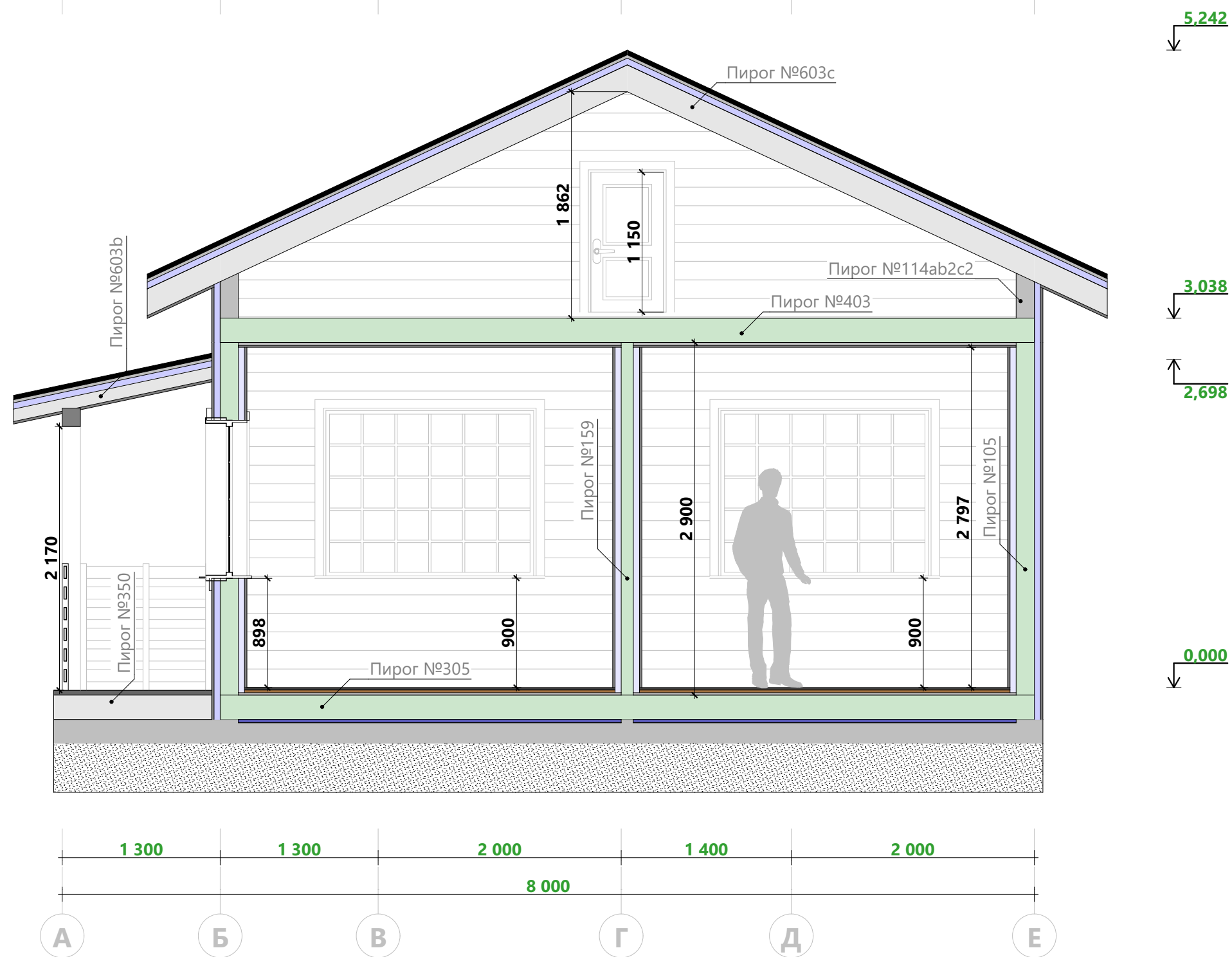
ИНДИВИДУАЛЬНЫЙ ЖИЛОЙ ДОМ
Ленинградская область

16СБ01.00-ОС-8,0х12,0-85
Раздел ЭП

Разрез 1-1

Лист 9
Из 15

 **Строй и Живи**
строительство загородных домов



Примечание:

1. Детализацию пирогов конструкций см. в разделе "Схемы пирогов конструкций"
2. В качестве высоты дверного проема указана высота дверного полотна.
3. За уровень 0,000 принят уровень чистового покрытия пола 1-го этажа.
4. Высота фигуры человека 1800 мм.

В 22.1

Разработал:
Проверил:
Дата публикации: 29.01.2020

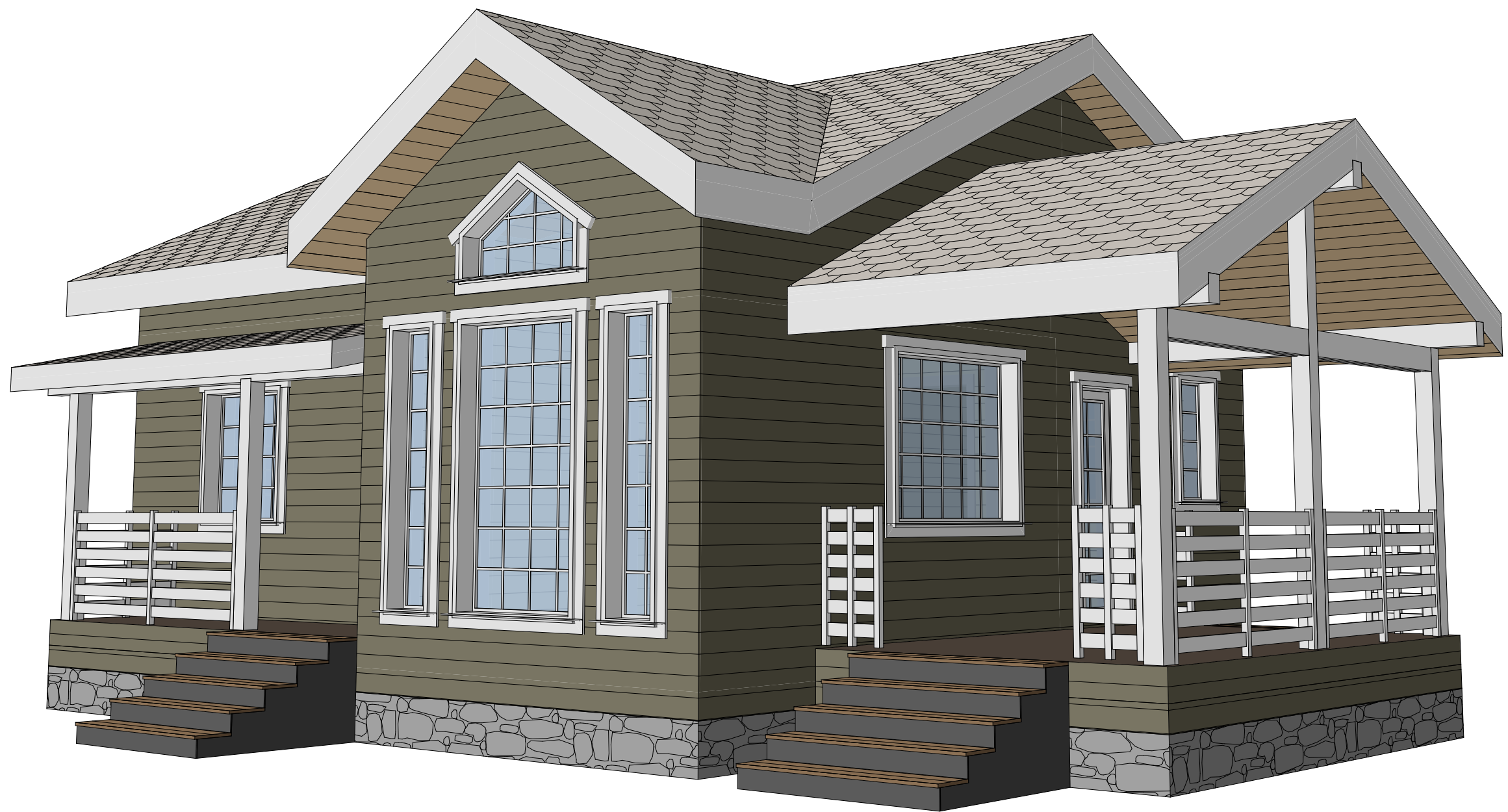
ИНДИВИДУАЛЬНЫЙ ЖИЛОЙ ДОМ
Ленинградская область

16СБ01.00-ОС-8,0x12,0-85
Раздел ЭП

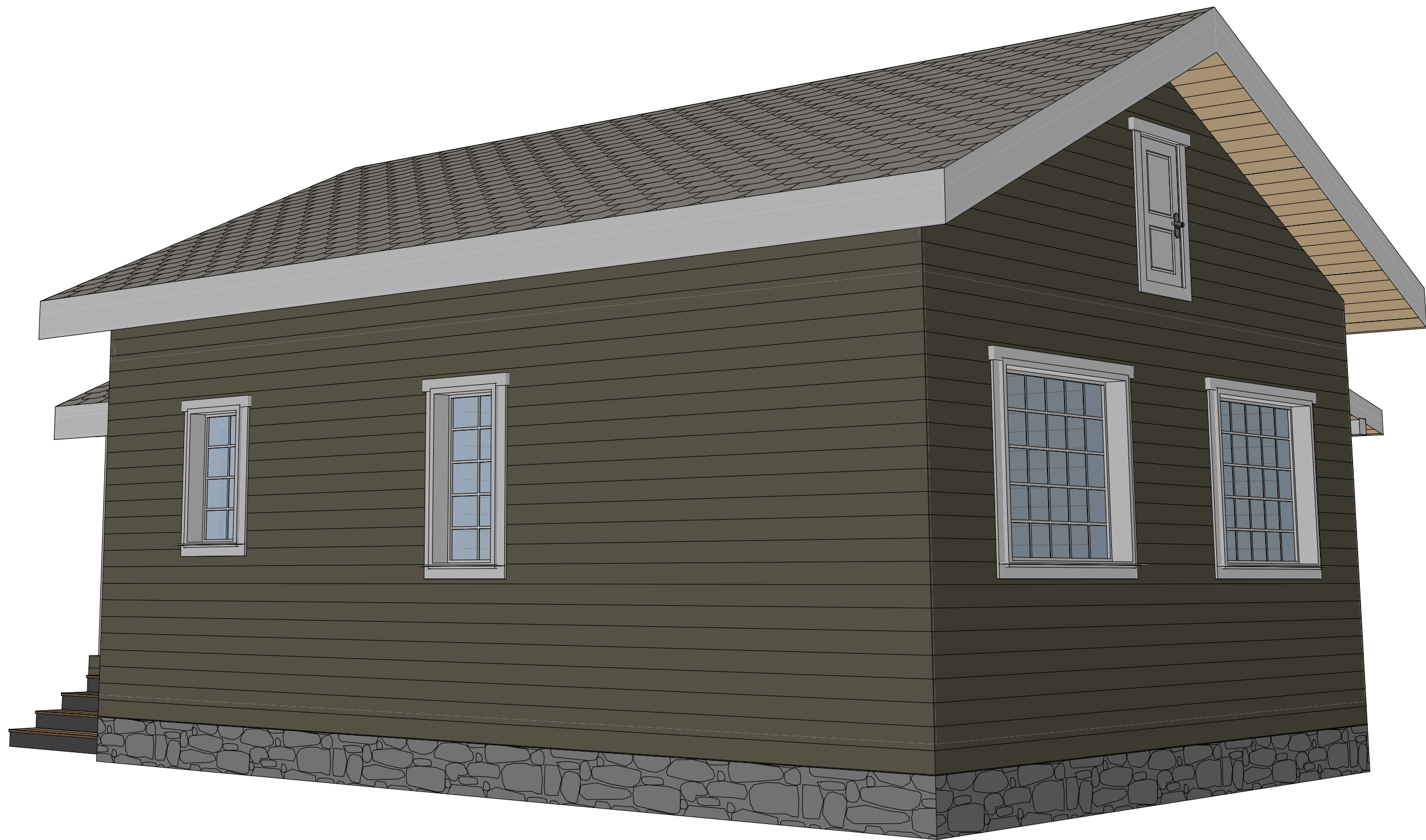
Разрез 2-2

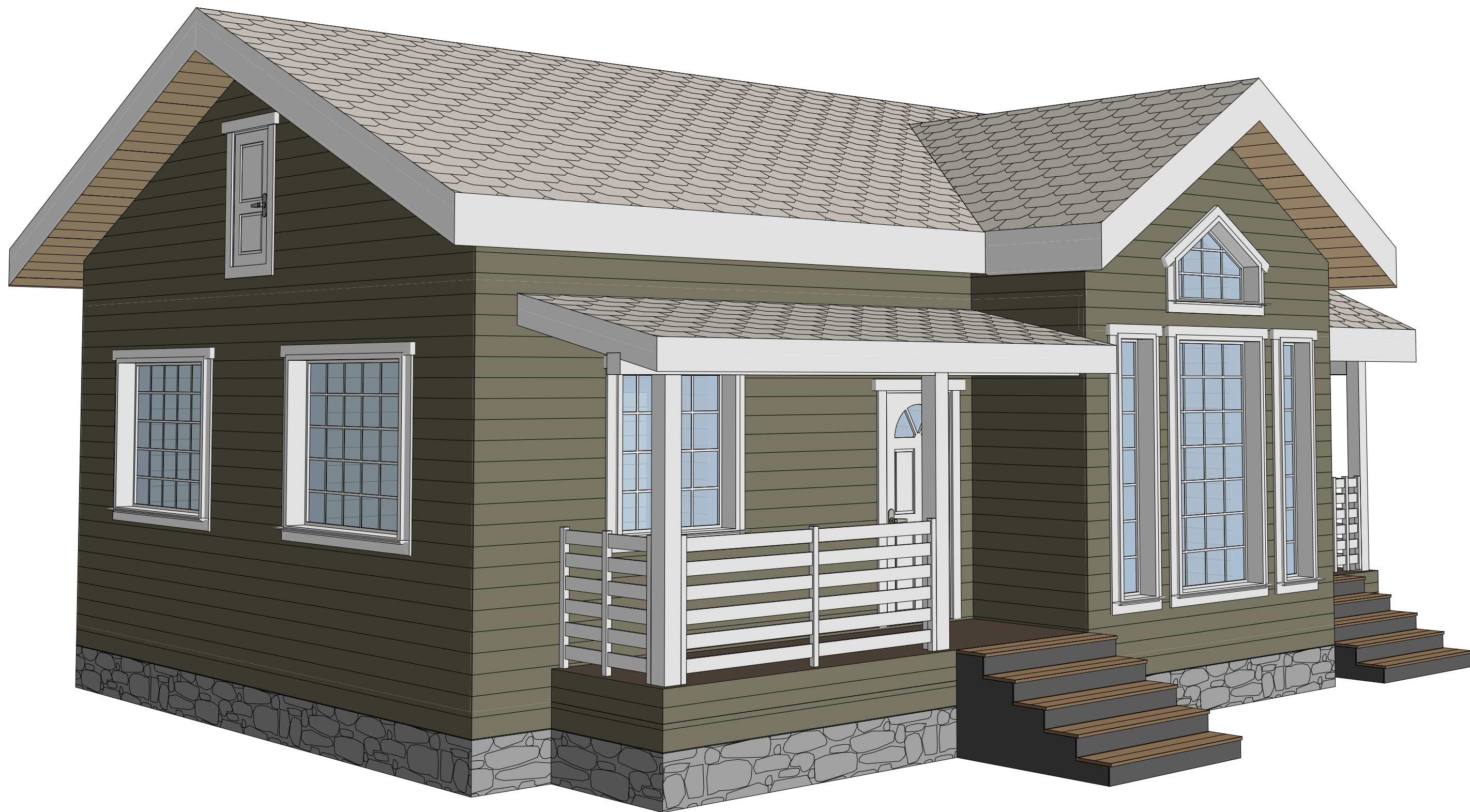
Лист 10
Из 15

Строй и Живи
строительство загородных домов

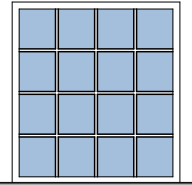
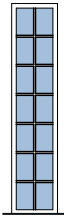
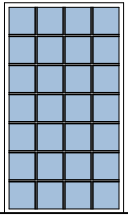
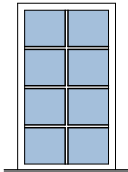
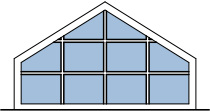
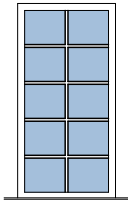
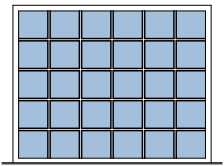






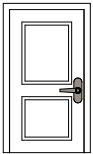
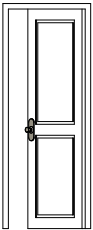
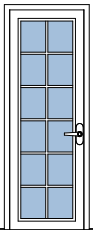
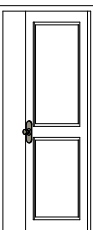
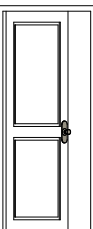


Ведомость заполнения оконных проемов

Поз.	Вид с наружной стороны здания	Размеры оконного блока (Ш х В)	Кол- во	Площадь оконного блока	Поз.	Вид с наружной стороны здания	Размеры оконного блока (Ш х В)	Кол- во	Площадь оконного блока
ОК-1		1 200×1 300	1	1,56	ОК-5		500×2 300	2	1,15
ОК-2		1 300×2 300	1	2,99	ОК-6		700×1 200	2	0,84
ОК-3		1 300×780	1	1,01	ОК-7		700×1 400	1	0,98
ОК-4		1 750×1 400	3	2,45					

11 17,87 м²

Ведомость заполнения дверных проемов

Поз.	Вид спереди	Размеры полотна (Ш х В)	Ори-ция	Кол- во	Площадь Проема
ДВ-1		600×1 150	Л	1	0,84
ДВ-2		700×2 000	П	1	1,64
ДВ-3		700×2 070	П	1	1,70
ДВ-4		800×2 000	Л	2	1,85
ДВ-5		800×2 000	П	2	1,85

7 11,56 м²

Примечание:
1. Размеры оконных блоков
указаны без учета
подставочного профиля