

Каркасный дом КД -110 Коламбия

Фундамент – ленточный с обратной засыпкой и контуром теплого пола

Наружные стены – каркас доска 50х150.мм утепление 150.мм+50.мм по доп.обрешетке
Снаружи каркас обшит ОСБ 9.мм

Внутренние стены/перегородки – доска 40х100.мм утепление/звукоизоляция 100.мм

Перекрытия – доска 50х200.мм утепление 100.мм

Настил пола 2.эт – ОСБ 18.мм,

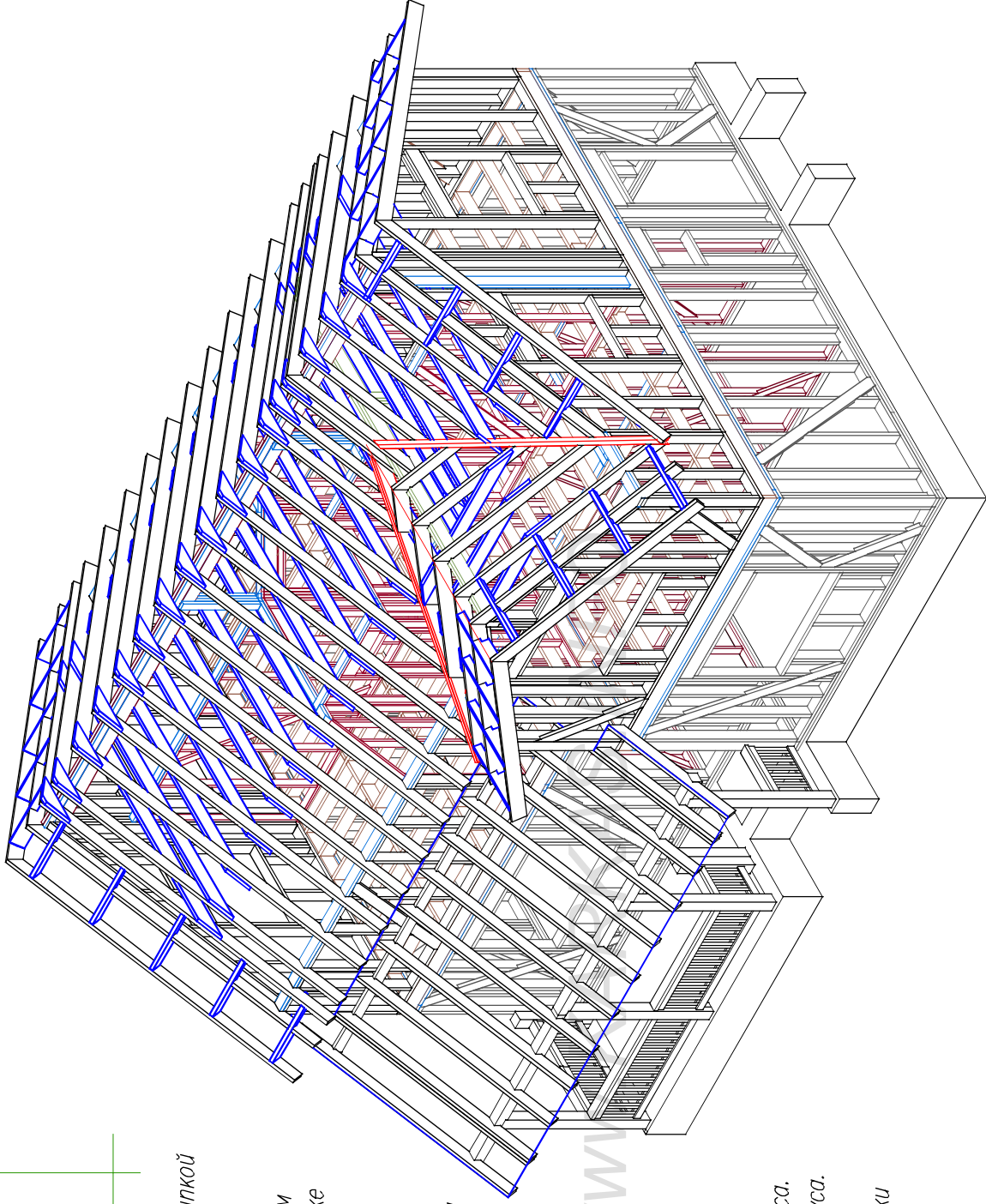
Высота потолка 1.эт–2.55.м

Потолок мансарды –2.5

Внешняя отделка-сайдинг/имитация бруса.

Внутр.отделка гипсокартон/имитация бруса.

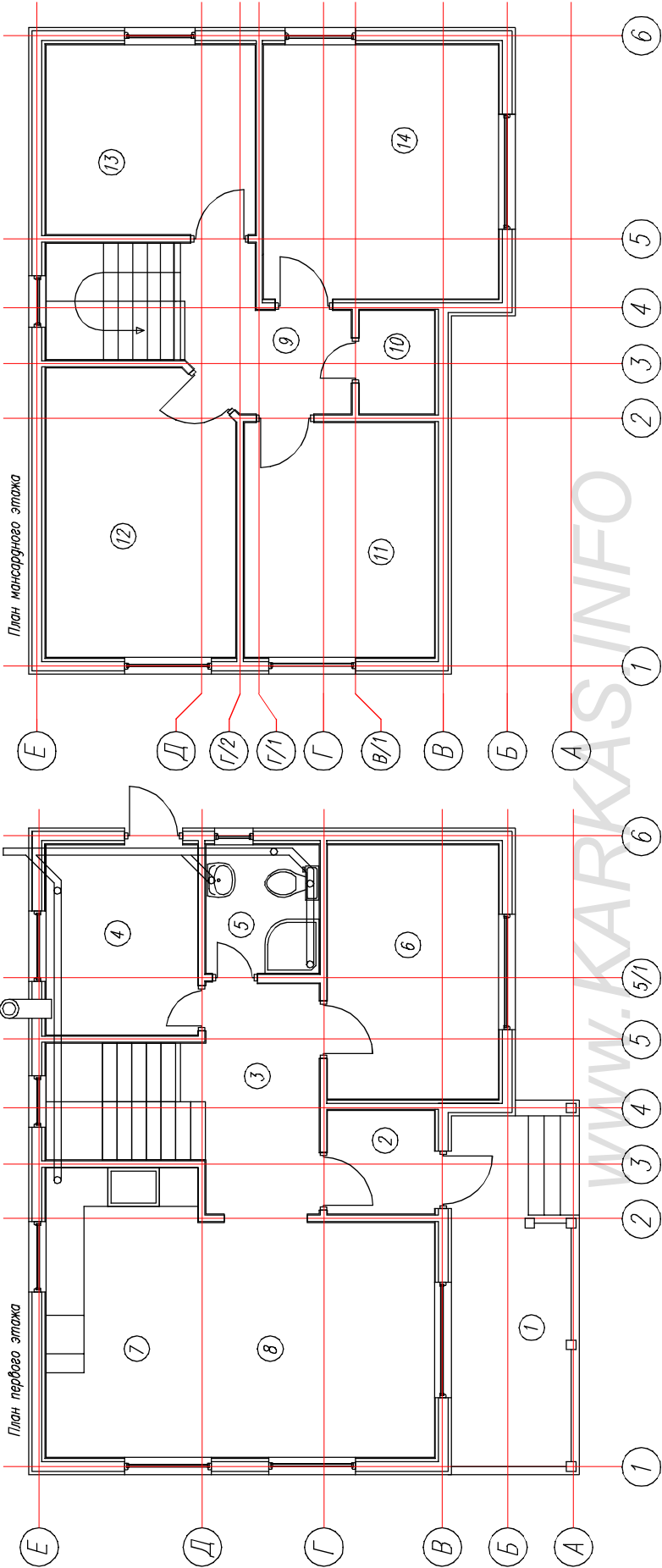
Крыша–стропильная конструкция из доски 50х200.мм, кровля металлочерепица.



WWW

Согласовано	Имя подписанного		Подпись и дата	Возм. инв.

Согласовано					
Ив. подп.	Подпись и дата	Возм. инв			

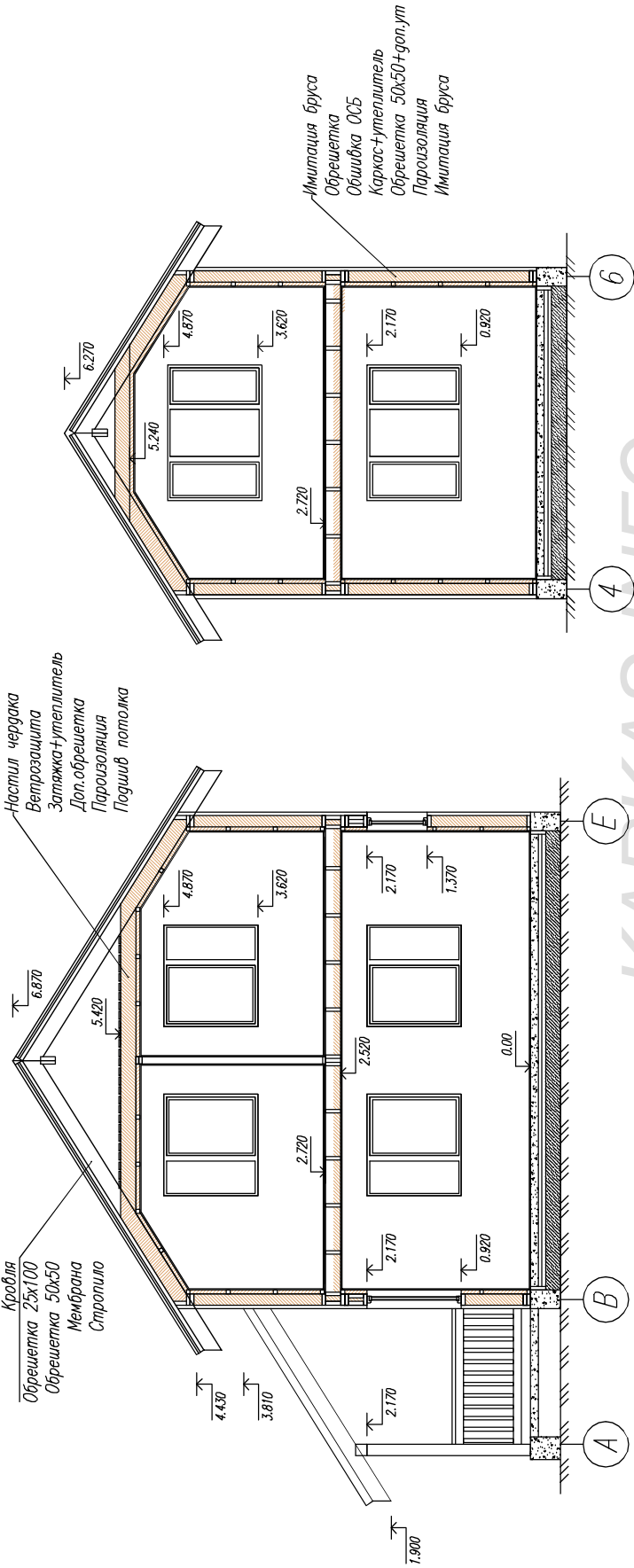
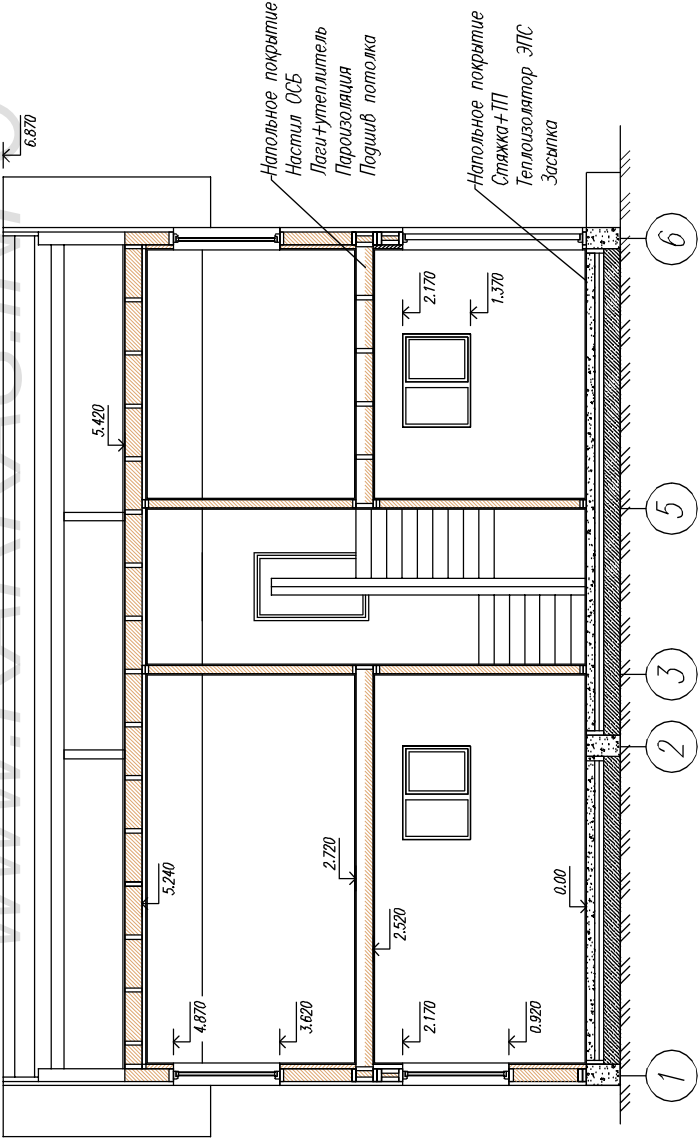


Экспликация помещений.					
Ном.	Наименов.	S(м ²)	Ном.	Наименов.	S(м ²)
1	Терраса	11,2	9	Холл	5,0
2	Тамбур	2,7	10	Кладовка	1,9
3	Холл	6,8	11	Детская	10,9
4	Тех. помещение	7,0	12	Гостевая	13,1
5	Санузел	3,6	13	Спальня	9,6
6	Спальня	10,6	14	Кабинет	14,6
7	Кухня	10,7			
8	Гостиная	13,7			
				Итого:	110,10

Лист	Недок	Подпись	Дата	КД- "Коламбия-110"			
				План дома		Лист	Листов
						АС	02
							25
						http://www.karkas-info.ru	

Ил. подкл.	Подпись и дата	Возм. инв.	Сотсавовано	

Лист	№док	Подпись	Дата	Каркасный дом КД-110 "Котамбия"	Стадия	Лист	Листов	Разрез дома.	±	http://www.karkas-info.ru
					АС	03.	40			



Кровля
Обрешетка 25х100
Обрешетка 50х50
Мембрана
Стропило

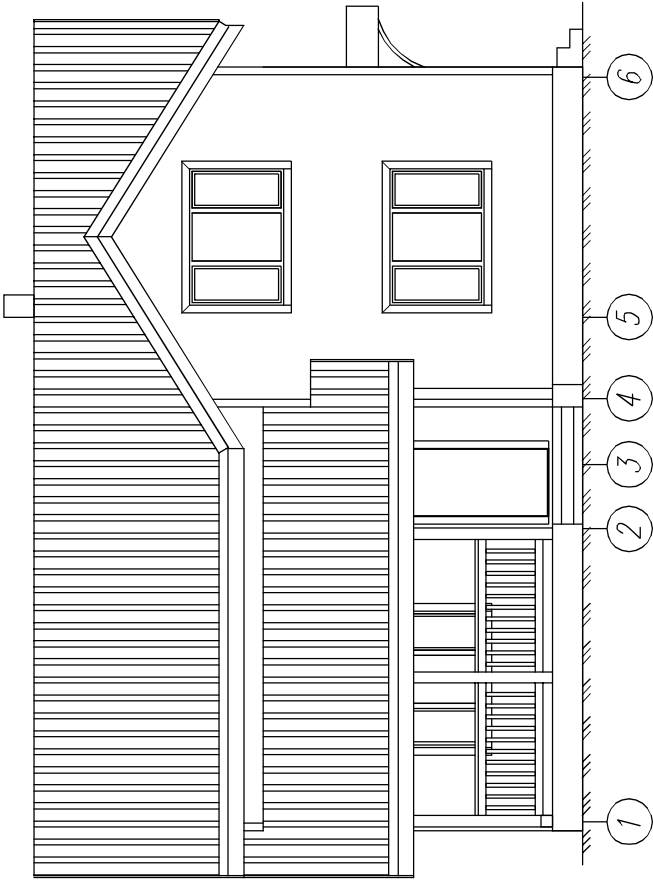
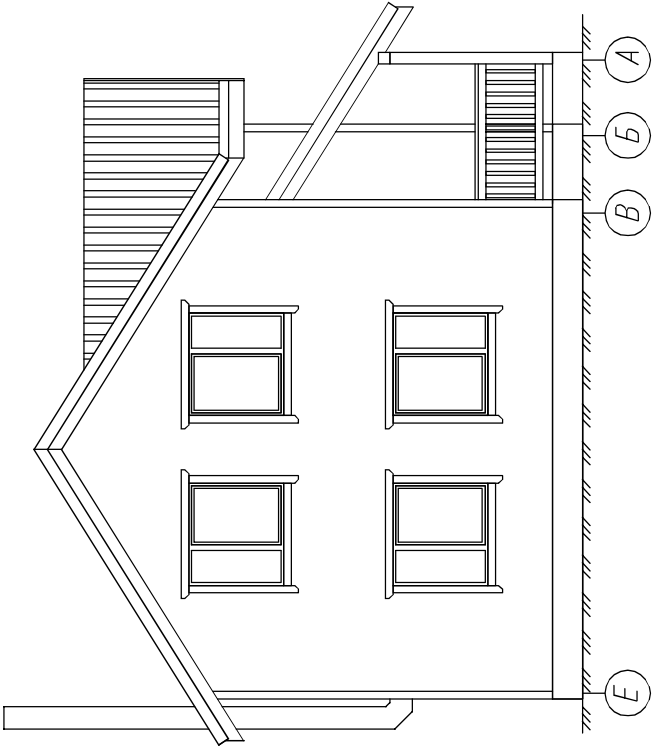
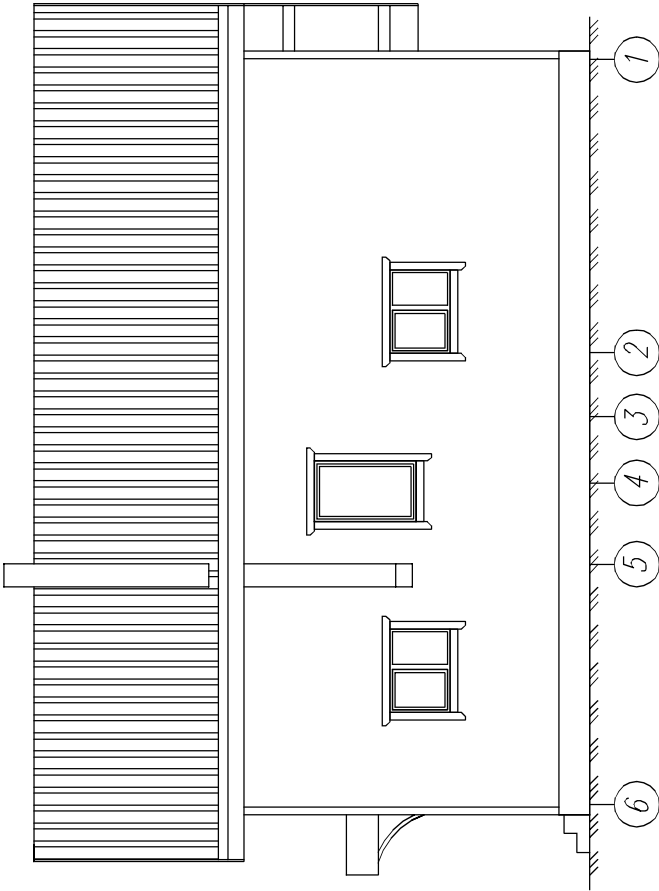
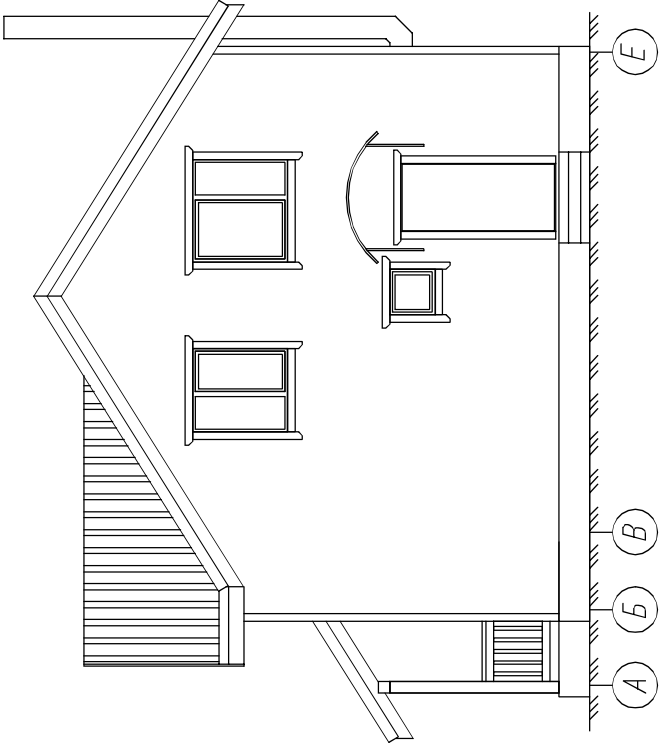
Настил чердака
Ветрозащита
Затяжка+утеплитель
Доп. обрешетка
Пароизоляция
Подшив потолка

Имитация бруса
Обрешетка
Обшивкa ОСБ
Каркас+утеплитель
Обрешетка 50х50+гон.ут
Пароизоляция
Имитация бруса

Напольное покрытие
Настил ОСБ
Лаги+утеплитель
Пароизоляция
Подшив потолка

Напольное покрытие
Стяжка+ПП
Теплоизолятор ЭПС
Засыпка

На подл	Подпись и дата	Возм. инв	Согласовано		

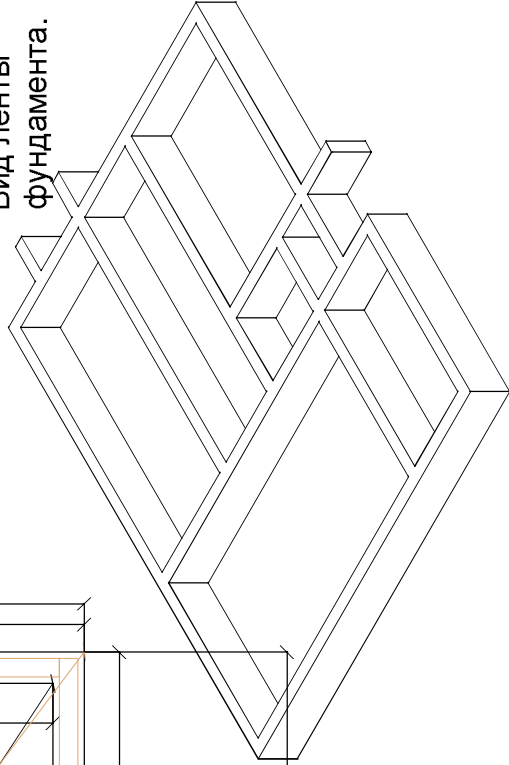
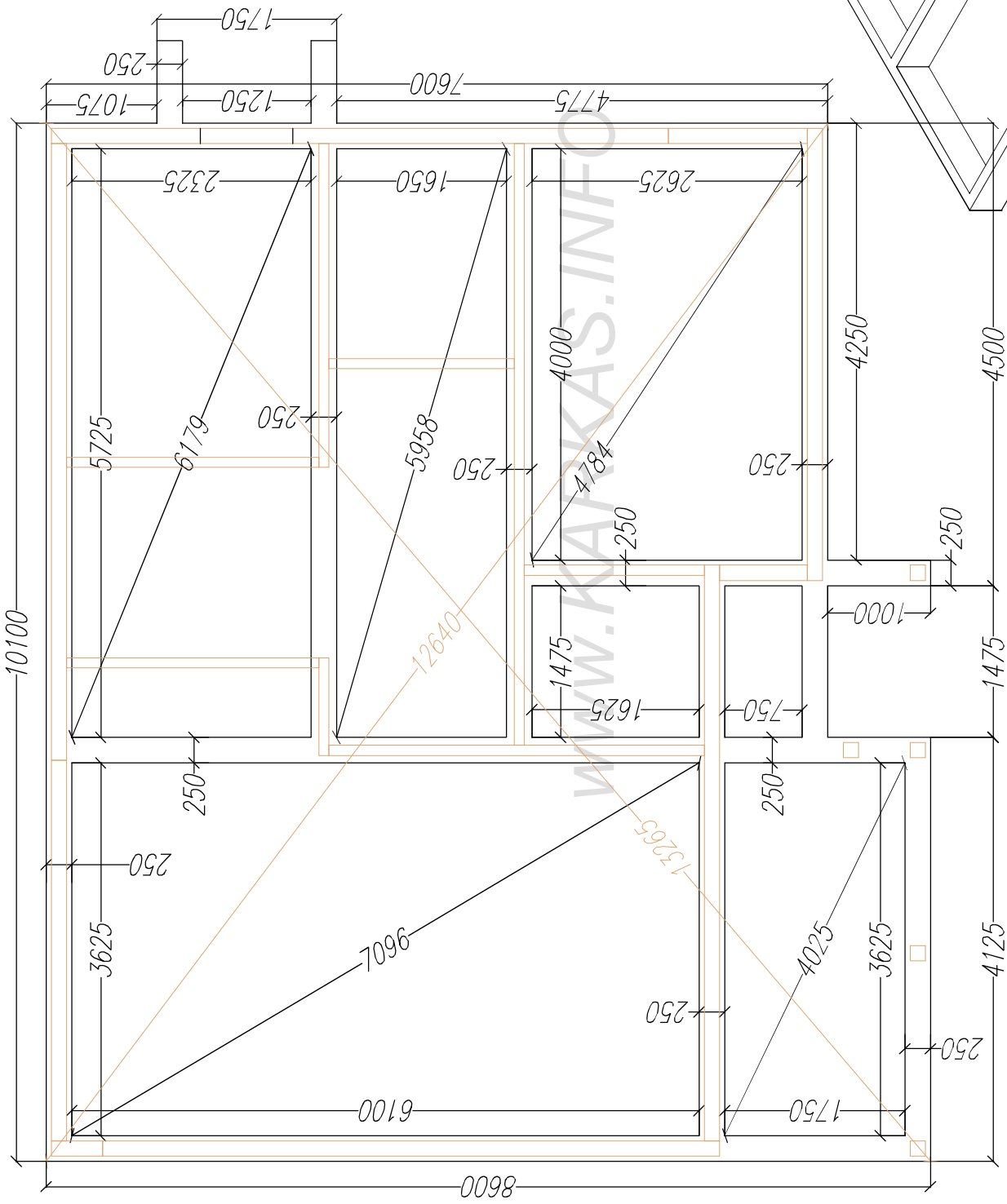


Лист	№ докум	Подпись	Дата	Каркасный дом КД-110 "Команбня"			
				Стация	Лист	Листов	
				АС	04.	40	
				Фасады дома.			
				+/-			

<http://www.karkas-info.ru>

WWW.KARKAS.INFO

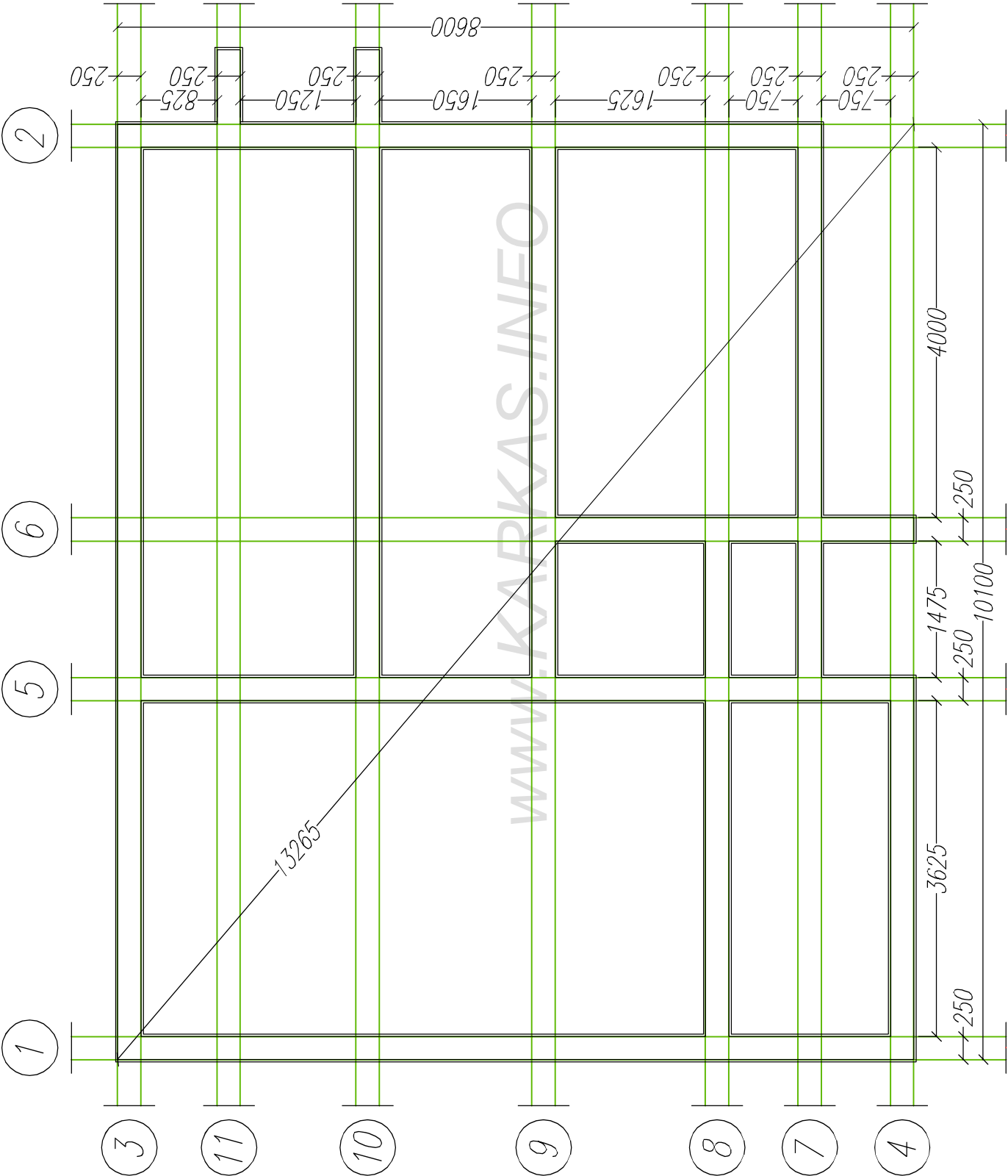
Сотласовано				№ подл	Подпись и дата	Возм. инв

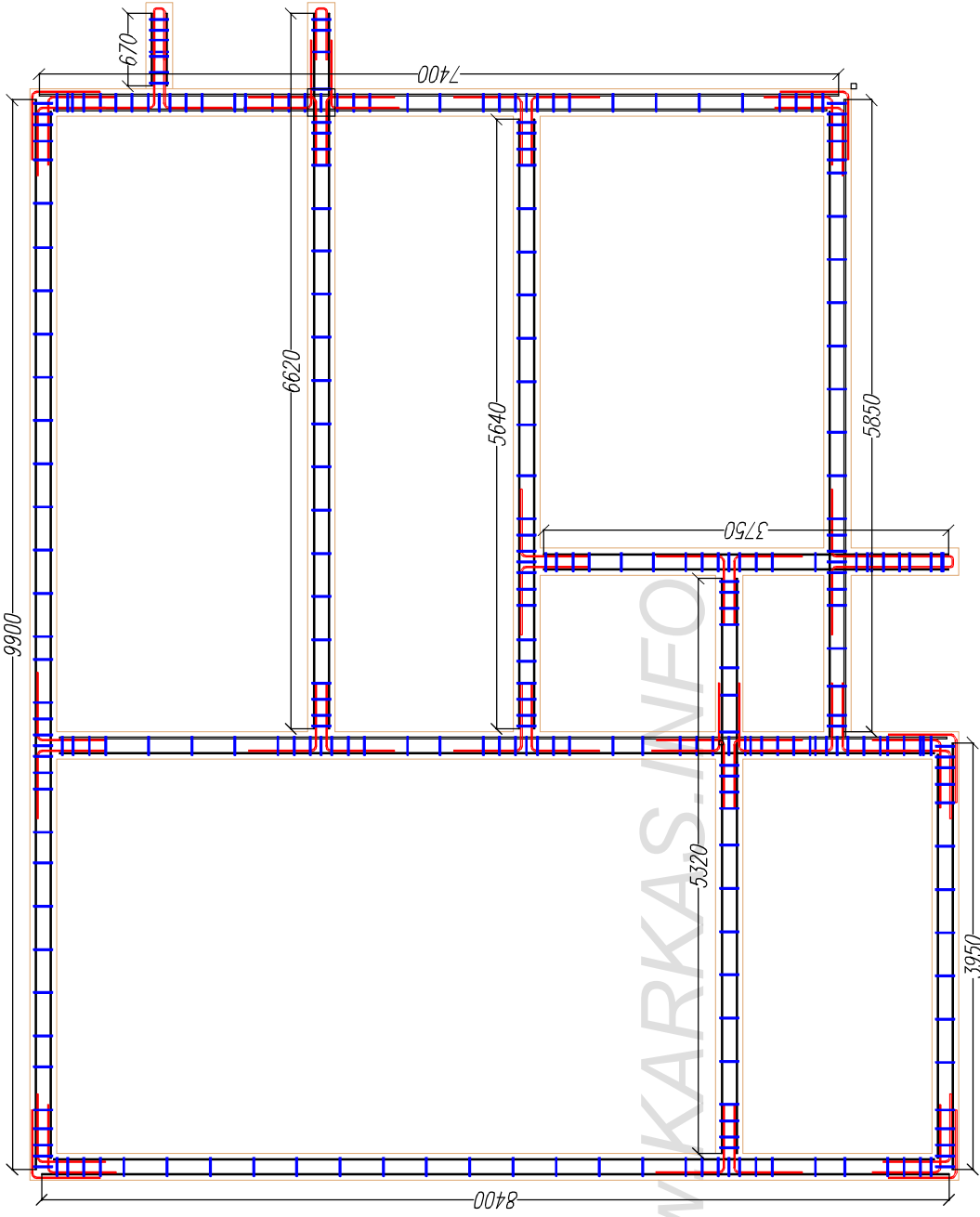


Лист	№ док	Подпись	Дата	Каркасный дом КД-110 "Колумбия"	Статия	Лист	Листов	Линейные размеры ленты фундамента.	AC	05	40	http://www.karkas-info.ru	-/-

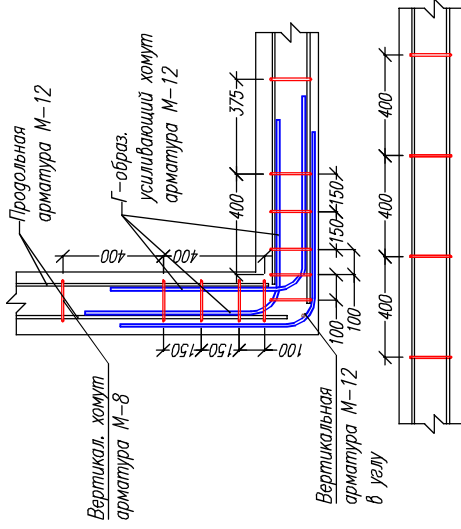
№	подп.	Подпись и дата	Возм. инв.	Соттасовано

Лист	№док	Подпись	Дата	Каркасный дом КД-110 "Котамбия"
				Стация
				Лист
				АС
				06
				40
				http://www.karkas-info.ru

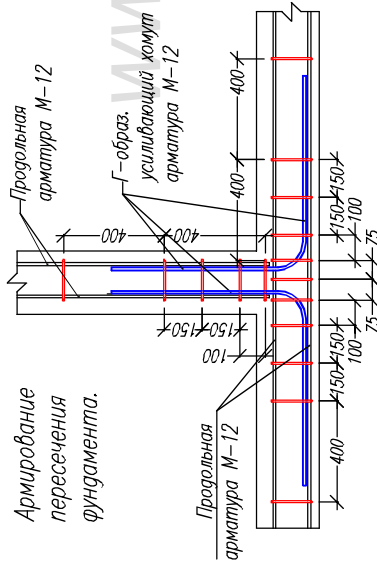




Армирование угла фундамента.



Армирование ленты фундамента.



Армирование пересечения фундамента.

Армирование выносов фундамента.

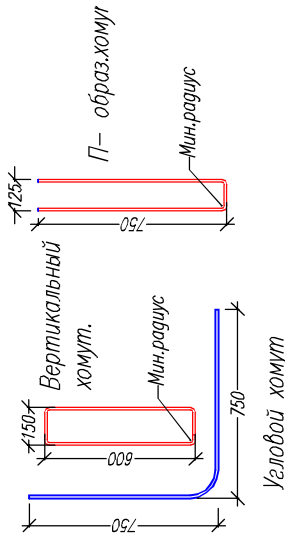
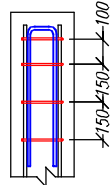
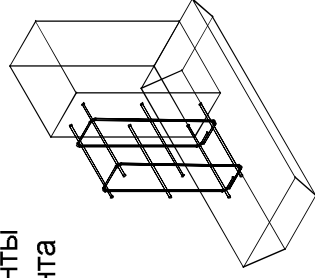


Схема ленты фундамента



Хомут Вертикальный арматура М-8 270.шт
Хомут Г-образ арматура М-12 - 40.шт
Хомут П-образный арматура М-12 - 9.шт
Арматура М-12 м.пог 420. (70.м длина 1.контрура)
Арматурная сетка 150х150х8.мм для ТП-100.м2
Объем бетона 12.5м3 при общей высоте ленты 80.см

Лист	Надрок	Подпись	Дата	Каркасный дом КД-110 "Коламбия"			
				Армирование фундамента.			
				Стация	Лист	Листов	
				АС	07	40	
				-/-			
http://www.karkas-info.ru							

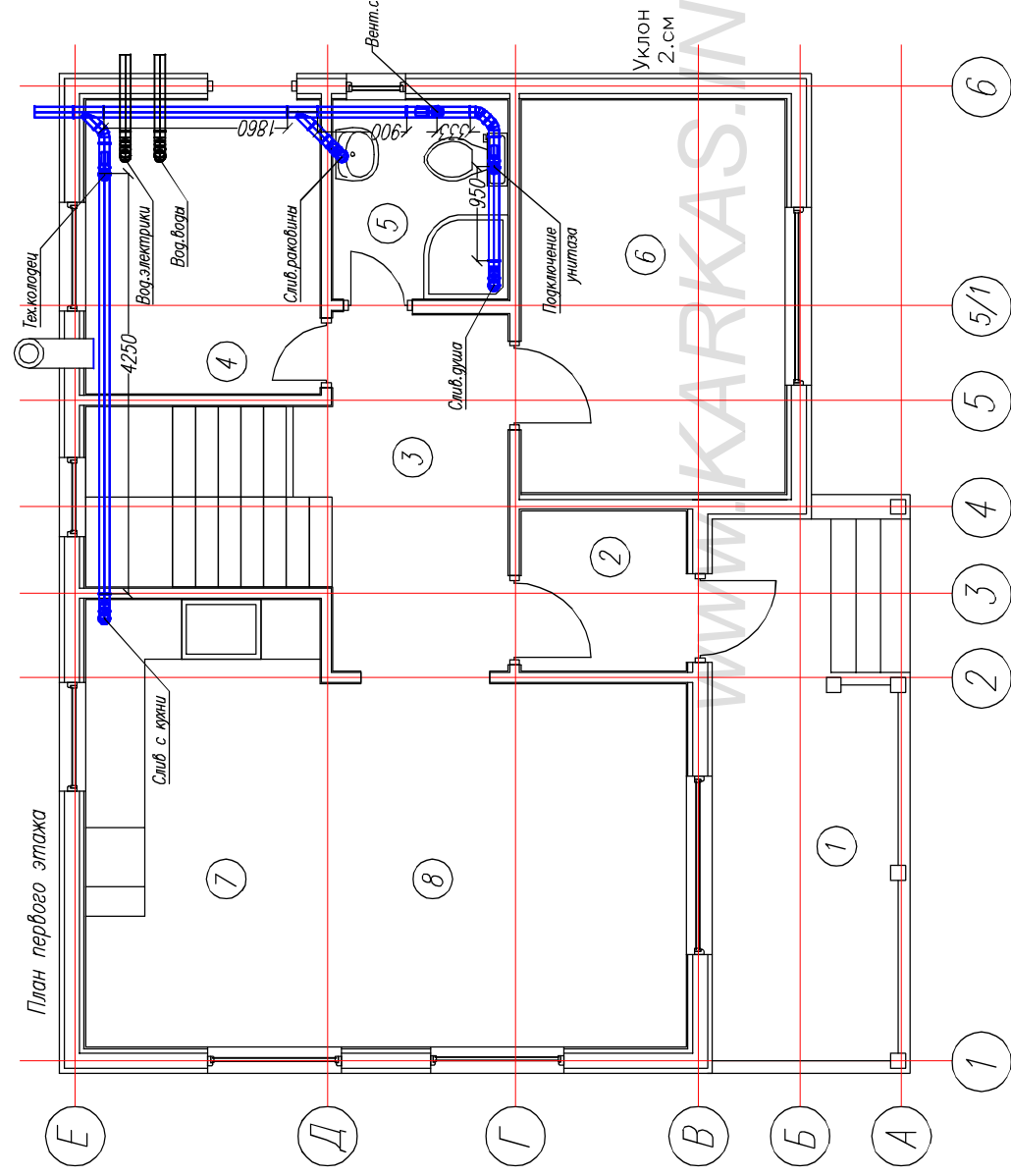
Согласовано

Возм инв

Подпись и дата

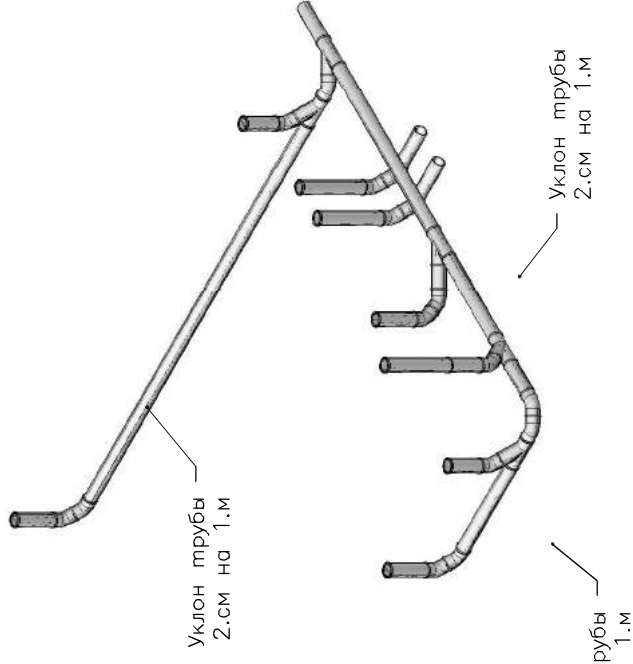
Ив подп

Схема канализации

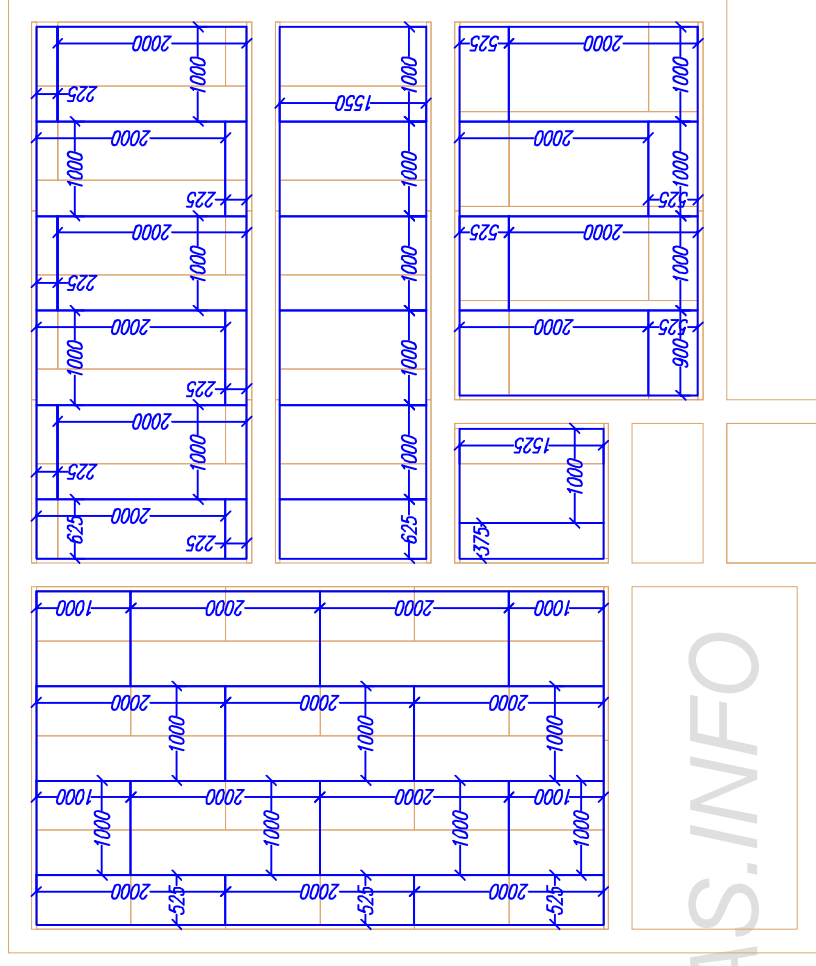
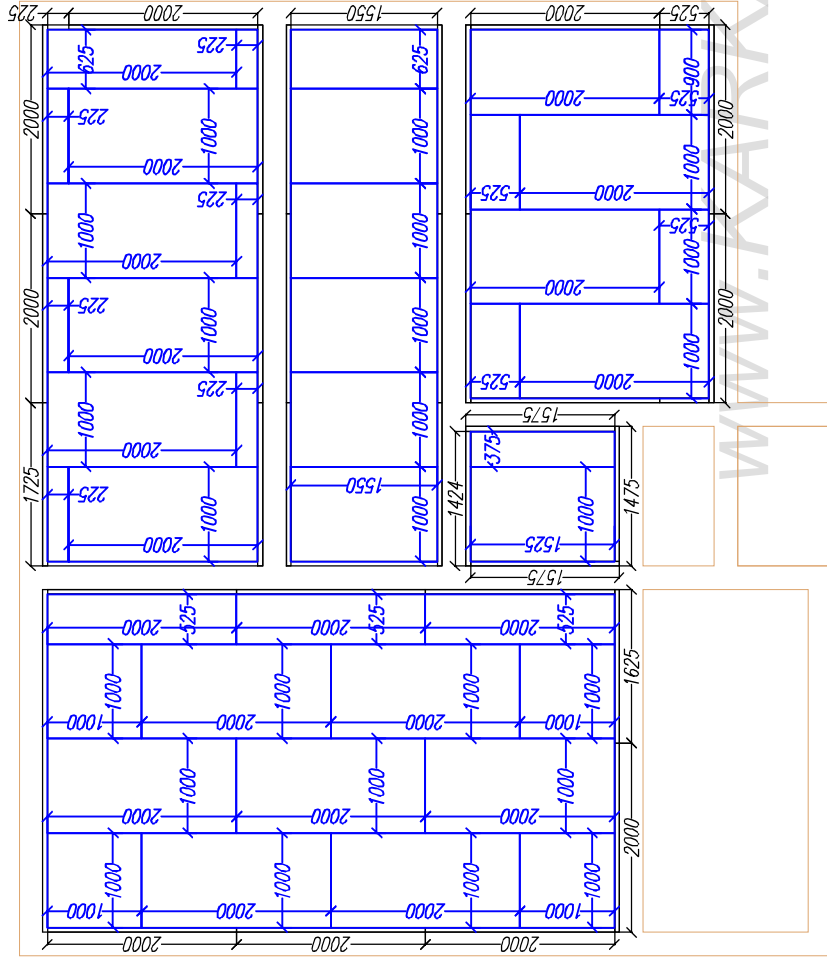


Труба 110 мм с разъемом :
 4250.мм-1.шт
 1850.мм-1.шт
 950.мм-3.шт (2.шт на ввод)
 350.мм-1.шт
 1000.мм (вывод на верх) -8.шт

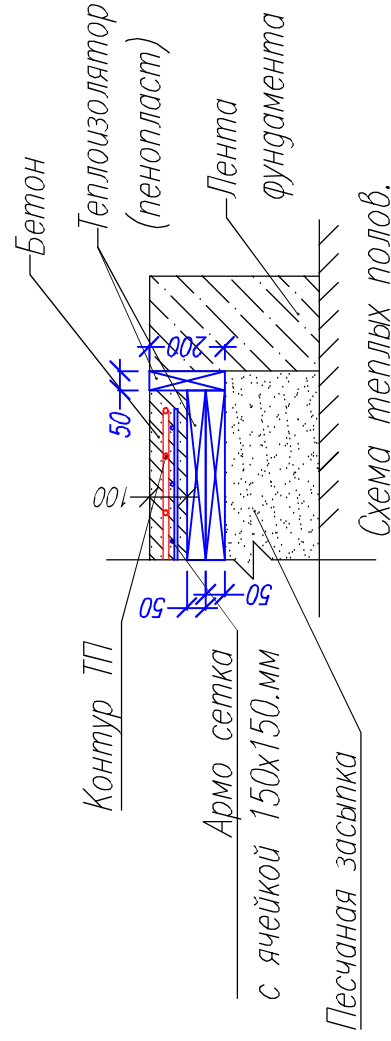
Тройник- 4.шт
 Угол.45.2-16.шт



Лист	Надрок	Подпись	Дата	Каркасный дом КД-110 "Коламбия"			
				Схема канализации		Лист	Листов
						Стация	Лист
						АС	08
							40
						http://www.karkas-info.ru	



Общее количество листов ЭПС
2000x1000x50.мм - 70.шт



Лист	Надок	Подпись	Дата	Каркасный дом КД-110 "Колаambia"				
				Схема раскладки листов ЭПС 2000x100x50,мм		Стация	Лист	Листов
						АС	09	40
						http://www.karkas-info.ru		

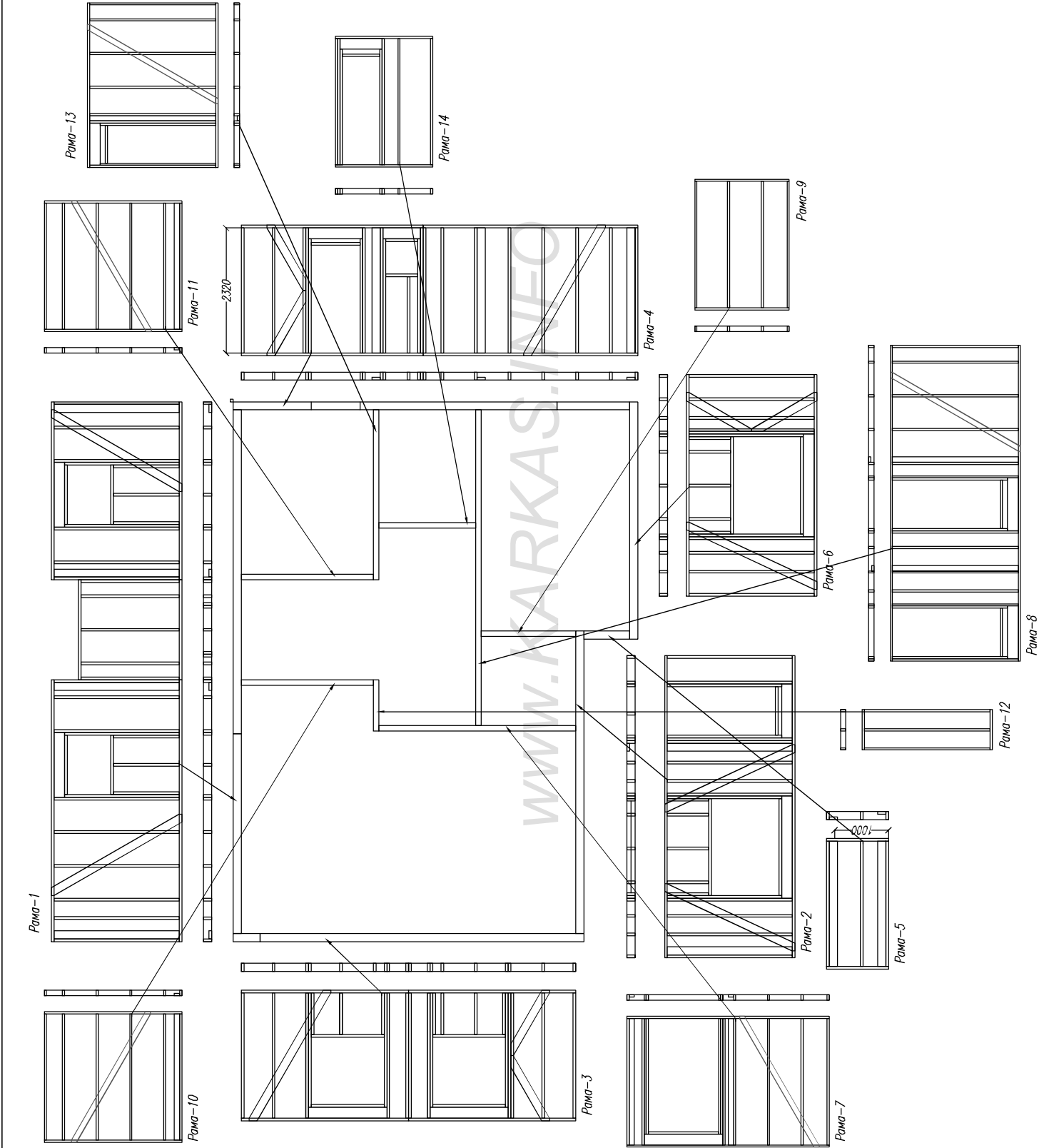
Контур ТП
 Бетон
 Теплоизолятор (пенопласт)
 Пента фундамента
 Песчаная засыпка
 Армо сетка
 с ячейкой 150x150.мм

[illegible]

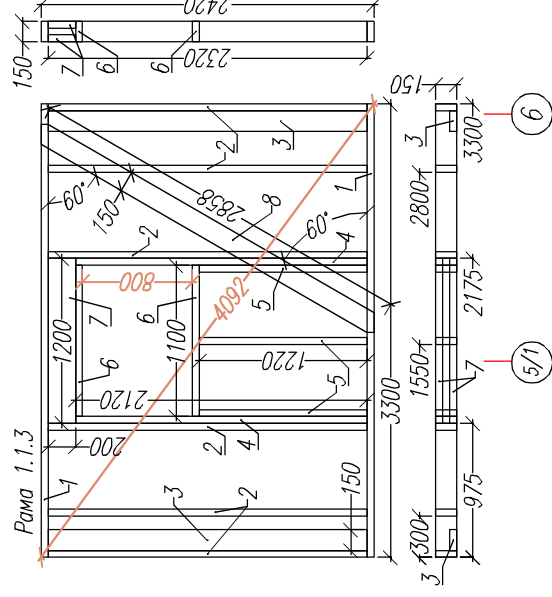
			Ив. подп.	Подпись и дата	Возм. инв.
Согласовано					

№ подл	Подпись и дата	Возм инв	Соттасовано

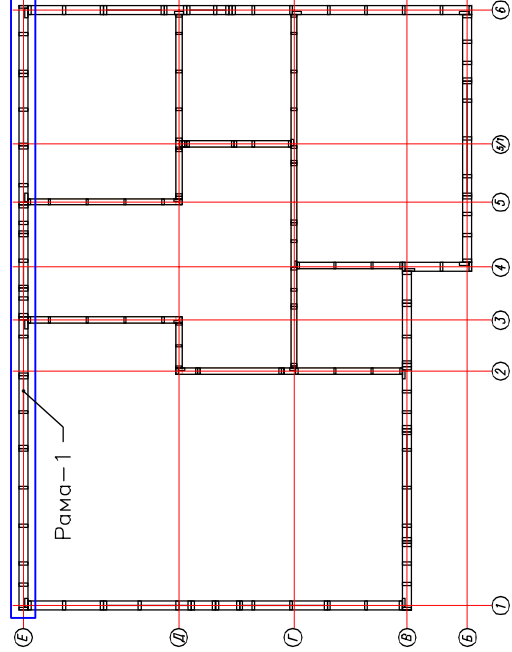
Лист	Назкок	Подпись	Дата	Каркасный дом КД-110 "Котамбия"	Стация	Лист	Листов	АС	10	40	http://ww.karkas-info.ru
				Раскладка стеновых рам 1.эт							-/-



Лист	Надпись	Дата	Каркасный дом КД-110 "Колумбия"	Стенная Листы 13 40	Внешние стены 1.37	Рама-1	http://www.karkas-info.ru

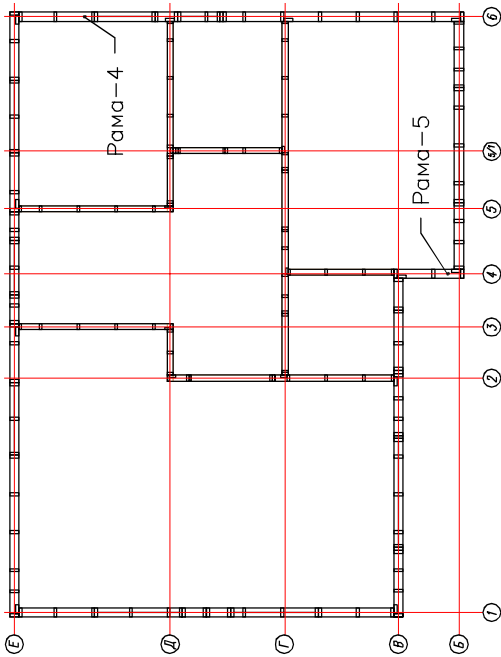


Раскрой. Рама 1.1.3				
Ном.	Наименов.	Размер.	Штм.	
1	Лежень	3300х150х50	2	
2	Стойка	2320х150х50	6	
3	Стойка опорная	2320х150х50	2	
4	Стойка	2120х150х50	2	
5	Стойка	1220х150х50	3	
6	Багма оконного проема	1100х150х50	2	
7	Ригель оконного проема	1200х200х50	2	
8	Укосина	2858х150х50	1	

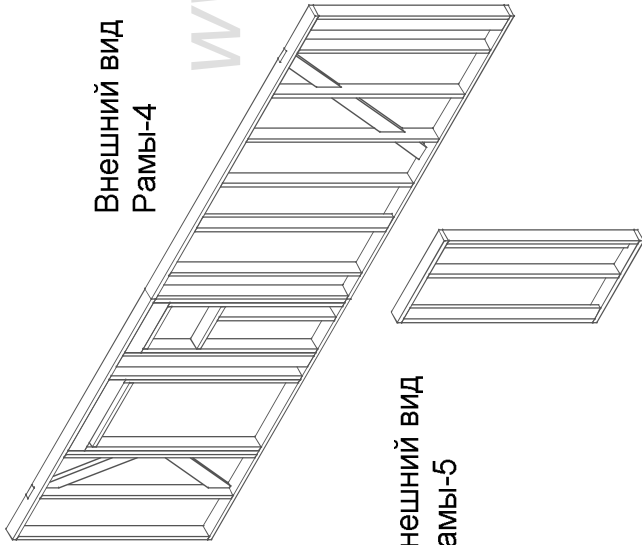


Узел проема
оконна/двери.

Сотпозавано		Возм инв	Подпись и дата	Ив подпл



Внешний вид
Рамы-4

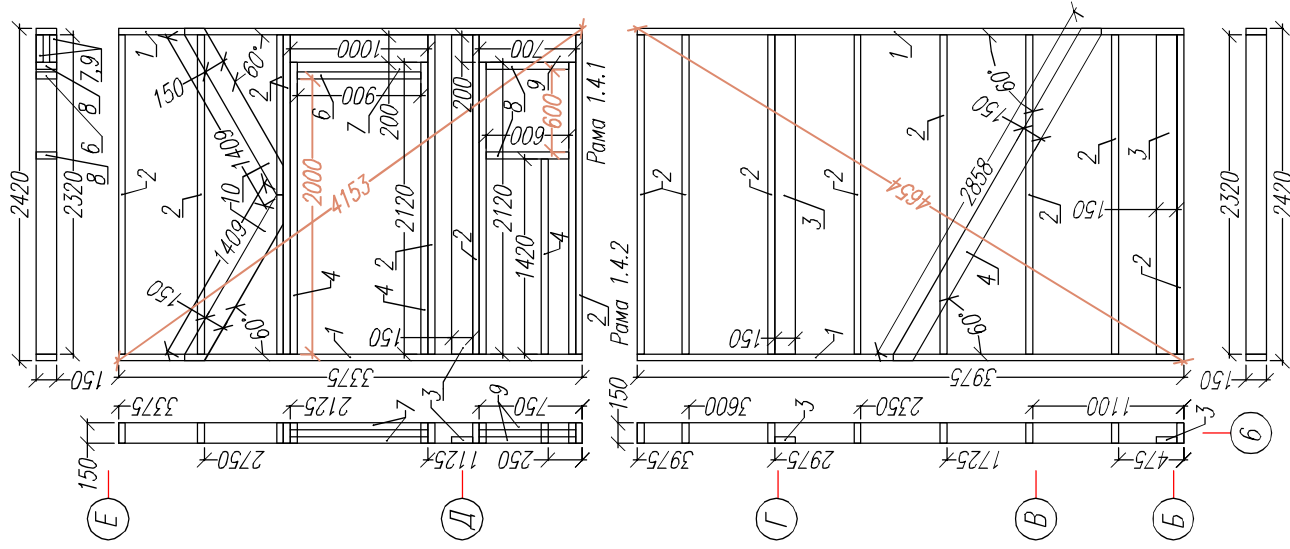
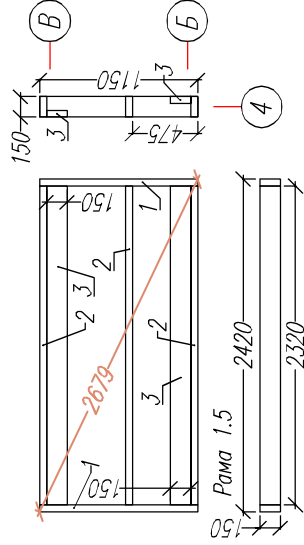


Внешний вид
Рамы-5

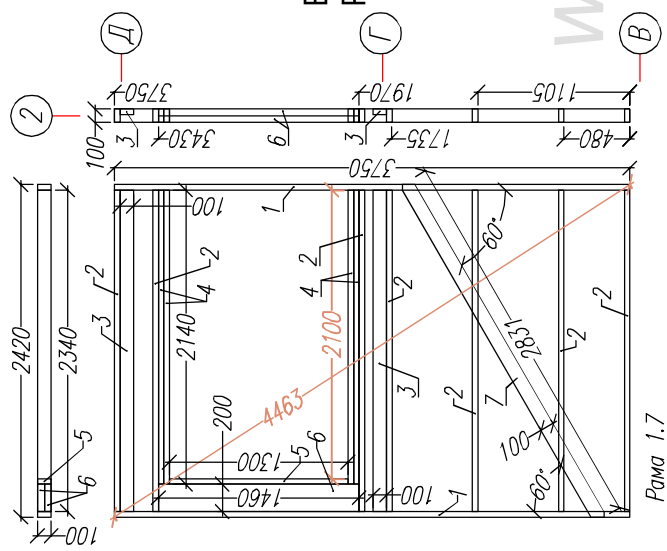
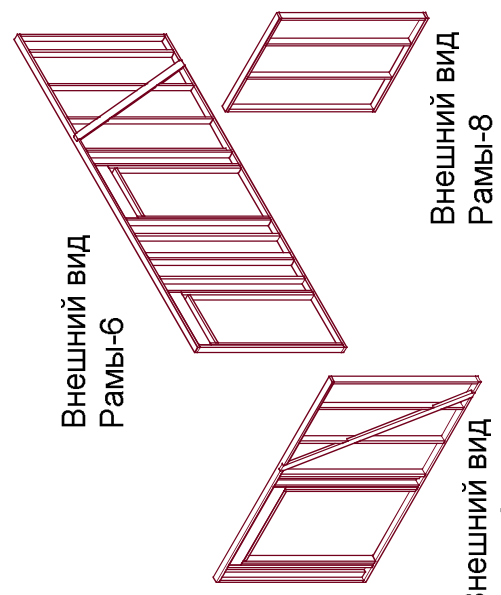
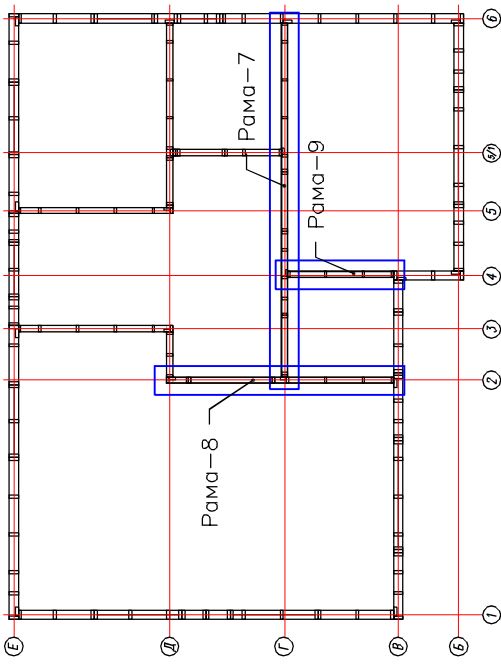
Раскрой. Рамы 1.4.1	Наименов.	Размер.	Штм.
1	Лежень	3375x150x50	2
2	Стойка	2320x150x50	7
3	Стойка опорная	2320x150x50	1
4	Стойка	2120x150x50	4
5	Стойка	1420x150x50	1
6	Балка дверного проема	900x150x50	1
7	Ригель дверного проема	1000x200x50	2
8	Балка оконного проема	600x150x50	2
9	Ригель оконного проема	700x200x50	2
10	Укосина	1409x150x50	2

Раскрой. Рамы 1.4.2	Наименов.	Размер.	Штм.
1	Лежень	3975x150x50	2
2	Стойка	2320x150x50	8
3	Стойка опорная	2320x150x50	2
4	Укосина	2858x150x50	1

Раскрой. Рамы 1.5	Наименов.	Размер.	Штм.
1	Лежень	1150x150x50	2
2	Стойка	2320x150x50	3
3	Стойка опорная	2320x150x50	2



Лист	Надок	Подпись	Дата	Каркасный дом КД-110 "Коламбия"
				Стация
				АС
				Лист
				15
				Листов
				40
				Внешние стены 1.эт
				Рамы 4, 5.
				http://www.karkas-info.ru

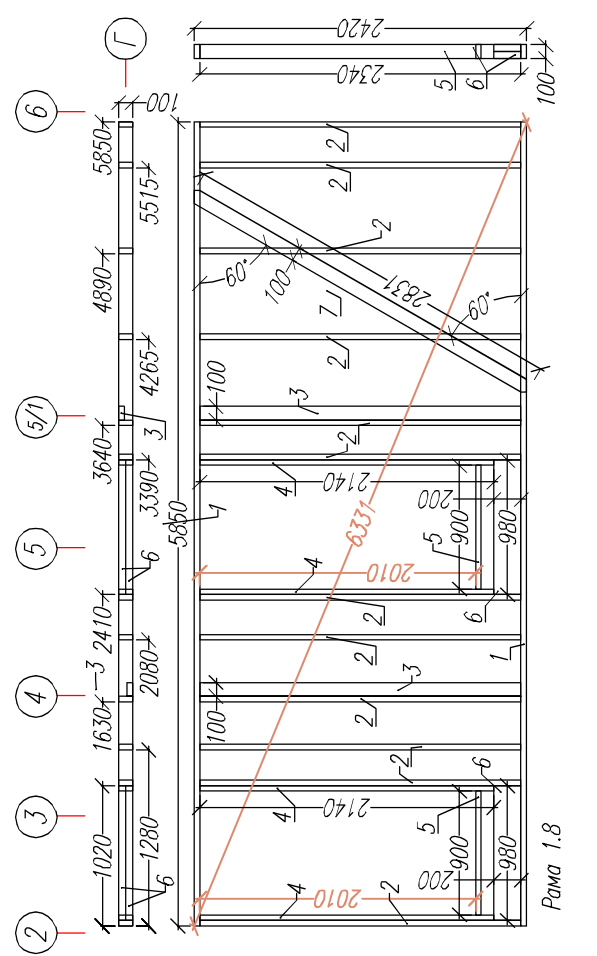
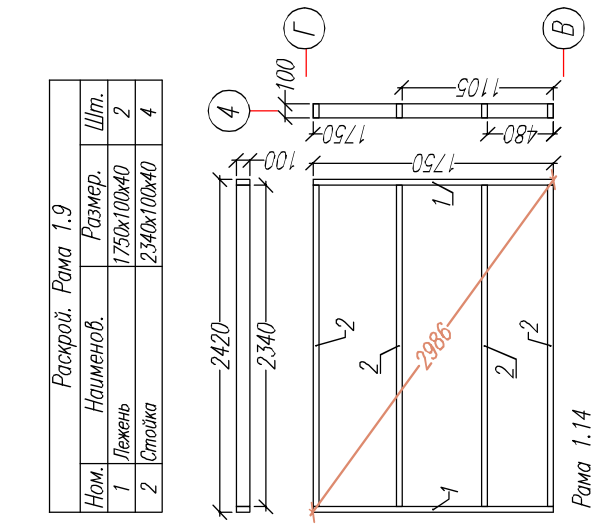


Раскрой. Рама 1.7

Ном.	Наименов.	Размер.	Шт.
1	Лежень	3750x100x40	2
2	Стойка	2340x100x40	8
3	Стойка опорная	2340x100x40	2
4	Стойка	2140x100x40	2
5	Балка проема	1300x100x40	1
6	Ригель проема	1460x200x50	2
7	Укосина	2831x100x40	1

Раскрой. Рама 1.8

Ном.	Наименов.	Размер.	Шт.
1	Лежень	5850x100x40	2
2	Стойка	2340x100x40	12
3	Стойка опорная	2340x100x40	2
4	Стойка	2140x100x40	4
5	Балка дверного проема	900x100x40	2
6	Ригель дверного проема	980x200x50	4
7	Укосина	2831x100x40	1



Ив подпд	Подпись и дата	Возм инв	Согласовано

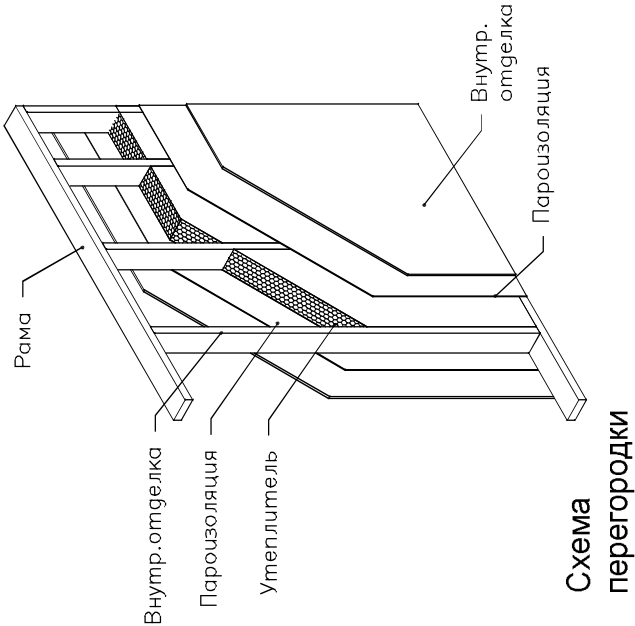
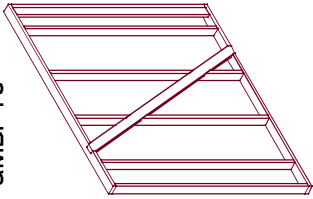
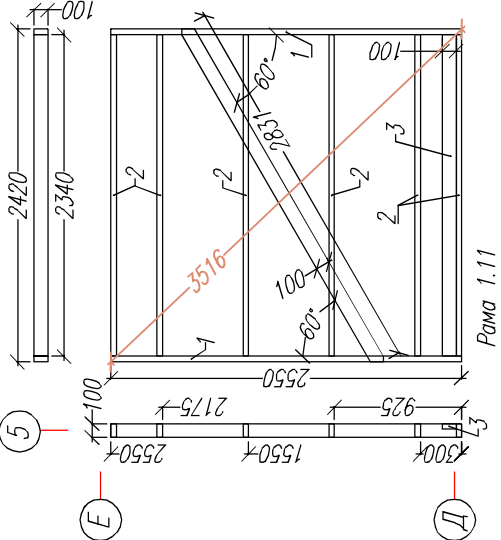
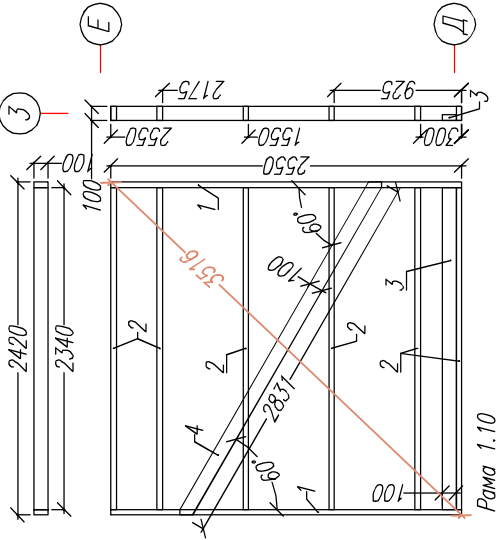
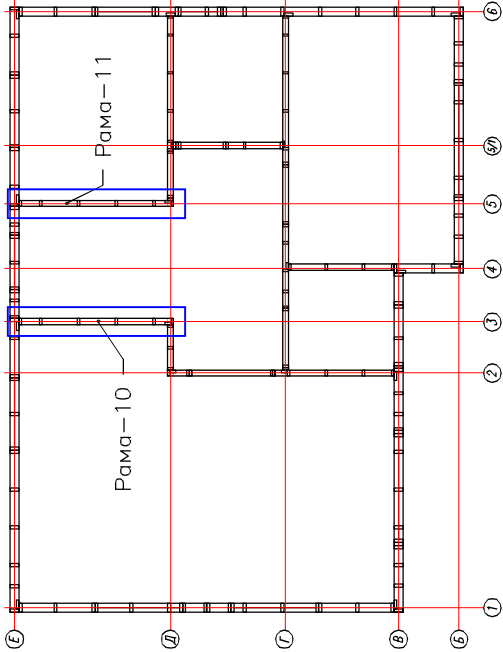
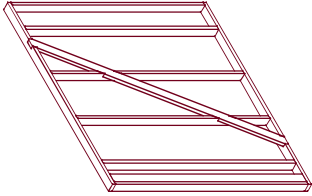


Схема перегородки

Внешний вид
Рамы-10



Внешний вид
Рамы-11



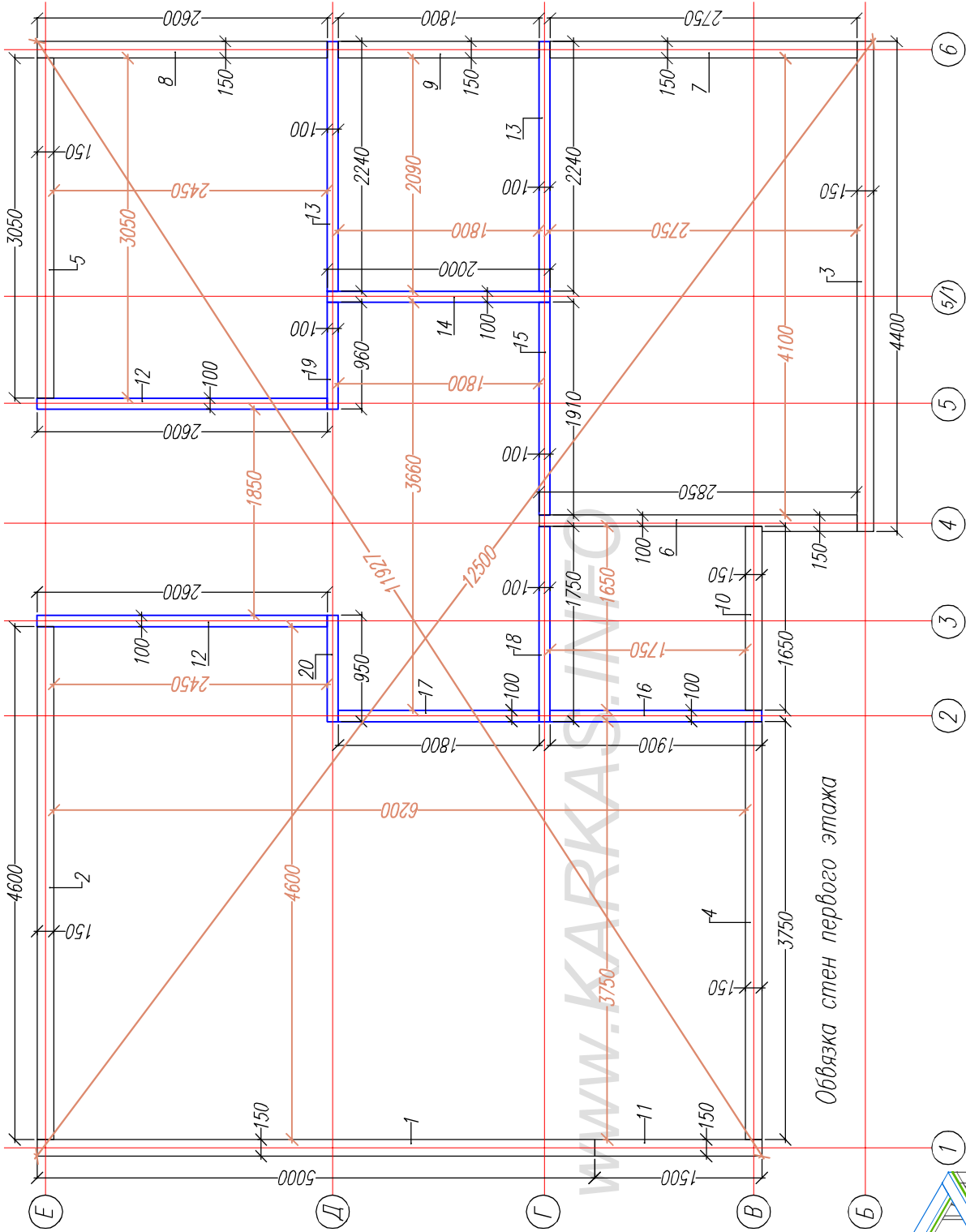
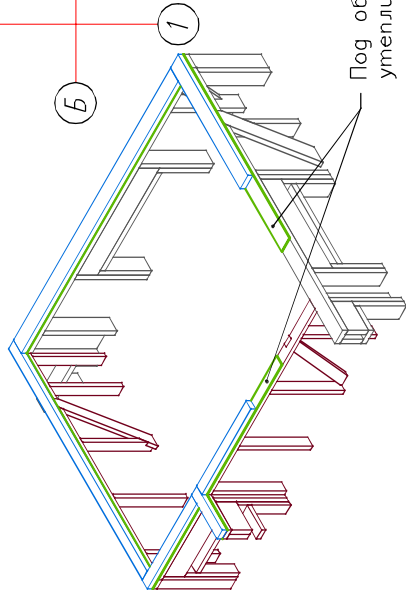
Раскрой. Рама 1.10			
Ном.	Наименов.	Размер.	Шт.
1	Лежень	2550х100х40	2
2	Стойка	2340х100х40	6
3	Стойка опорная	2340х100х40	1
4	Укосина	2931х100х40	1

Раскрой. Рама 1.11			
Ном.	Наименов.	Размер.	Шт.
1	Лежень	2550х100х40	2
2	Стойка	2340х100х40	6
3	Стойка опорная	2340х100х40	1
4	Укосина	2931х100х40	1

Лист	№ док	Подпись	Дата
Каркасный дом КД-110 "Котелбня"			
Перегородки 1.3т			
Стация			
Лист			
АС			
18			
40			
Рамы-10, 11.			
http://www.karkas-info.ru			

Раскрой. Обвязка стен первого этажа.		
Ном.	Наименов.	Размер.
1	Лежень	5000x150x50
2	Лежень	4600x150x50
3	Лежень	4400x150x50
4	Лежень	3750x150x50
5	Лежень	3050x150x50
6	Лежень	2850x150x50
7	Лежень	2750x150x50
8	Лежень	2600x150x50
9	Лежень	1800x150x50
10	Лежень	1650x150x50
11	Лежень	1500x150x50
12	Лежень	2600x100x50
13	Лежень	2240x100x50
14	Лежень	2000x100x50
15	Лежень	1910x100x50
16	Лежень	1900x100x50
17	Лежень	1800x100x50
18	Лежень	1750x100x50
19	Лежень	960x100x50
20	Лежень	950x100x50

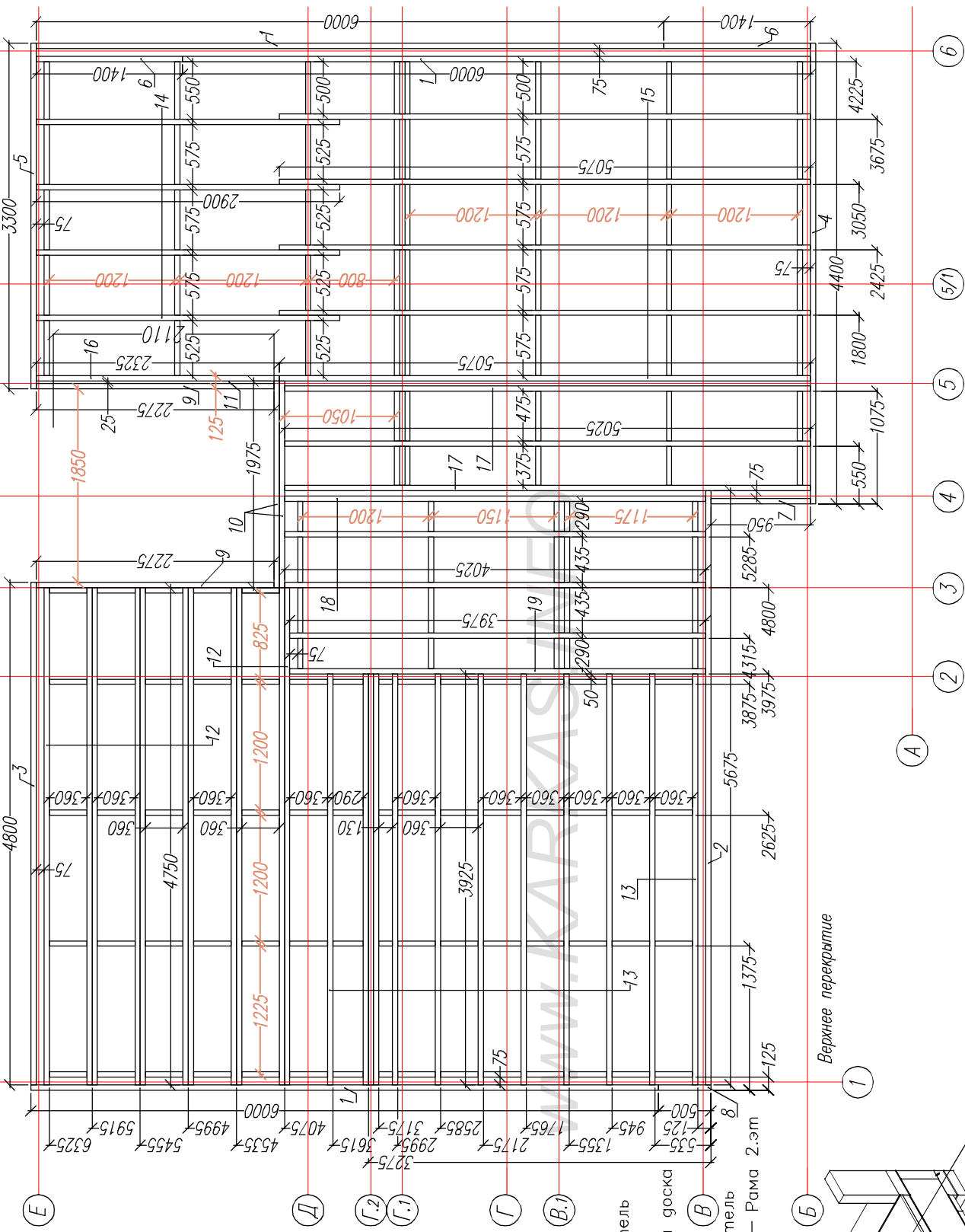
Соттасовано					



Лист		Нарок	Подпись	Дата	Каркасный дом КД-110 "Коламбия"	
					Стены 1.эт	Листов
					Верхняя обвязка	Лист
						АС
						20
						40
						http://www.karkas-info.ru

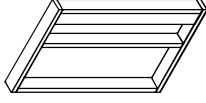
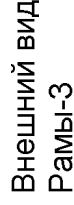
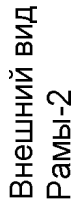
Согласовано			

№ п/п	Подпись и дата	Возм. инв.
	Лав	

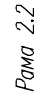
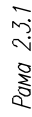


Лист	№ док	Подпись	Дата	Каркасный дом КД-110 "Колабия"	Верхнее перекрытие.	Статья	Лист	Листов
						АС	21	40
						-/-		

<http://www.karkas-info.ru>

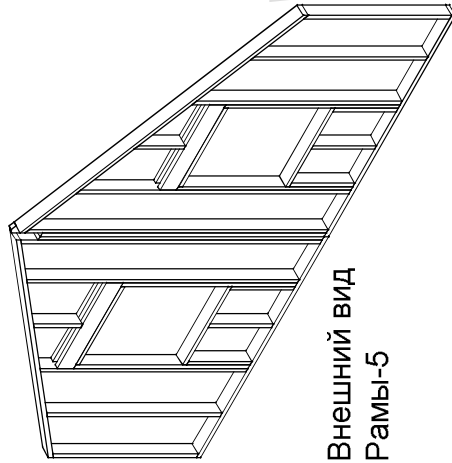


Внешний вид
Рамы-3

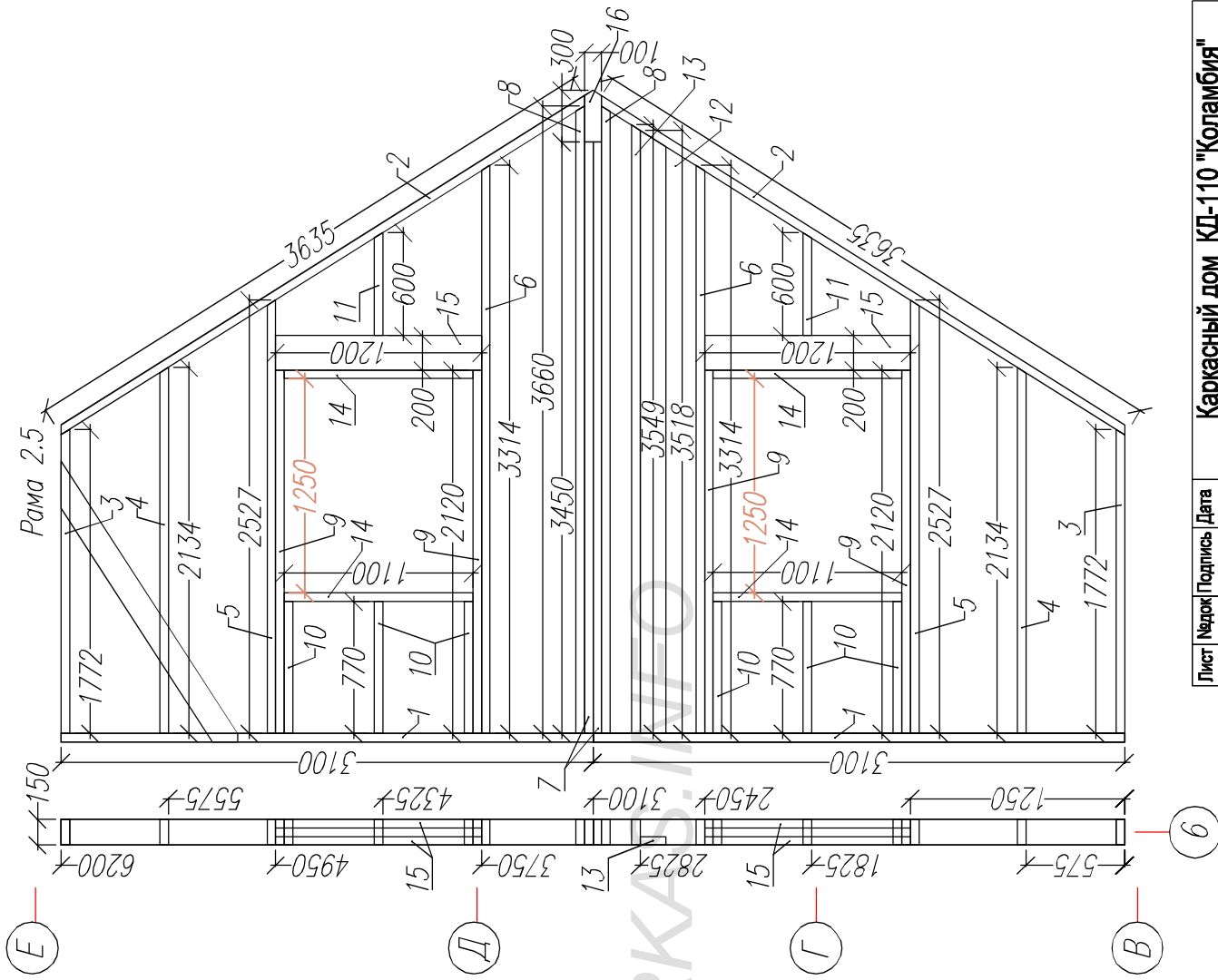
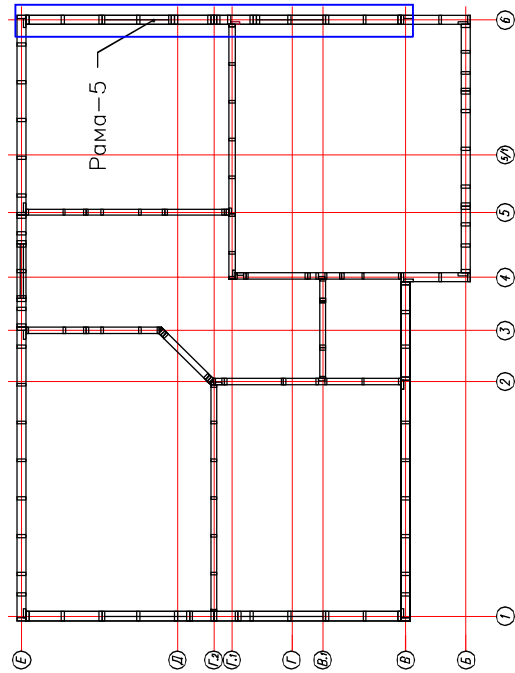
Раскрой Рама 22Раскрой. Рама 2.31Раскрытой. Рама 2.3.2

Раскрой. Рама 2.5

Ном.	Наименов.	Размер.	Шт.	Ном.	Наименов.	Размер.	Шт.
1	Лежень	3100x150x50	2	9	Стойка	2120x150x50	4
2	Лежень	3635x150x50	2	10	Стойка	770x150x50	6
3	Стойка	1772x150x50	2	11	Стойка	600x150x50	2
4	Стойка	2134x150x50	2	12	Стойка	3518x150x50	1
5	Стойка	2527x150x50	2	13	Стойка опорная	3549x150x50	1
6	Стойка	3314x150x50	2	14	Балка оконн.проема	1100x150x50	4
7	Стойка	3450x150x50	2	15	Ригель оконн.проема	1200x200x50	4
8	Стойка	3660x150x50	2	16	Накладка	300x100x50	1



Внешний вид
Рама-5



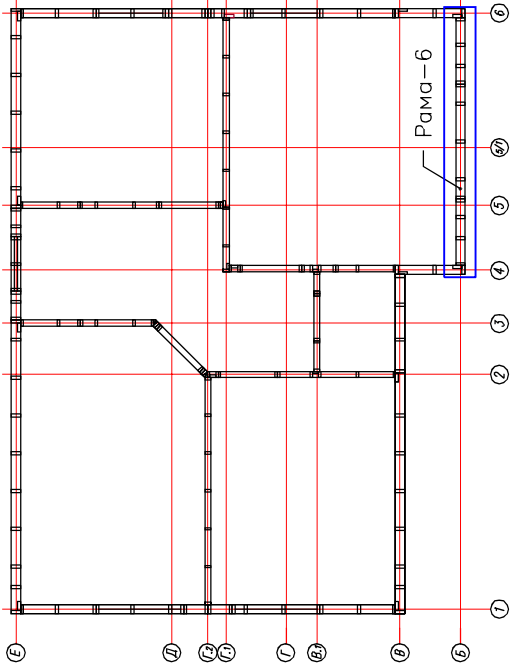
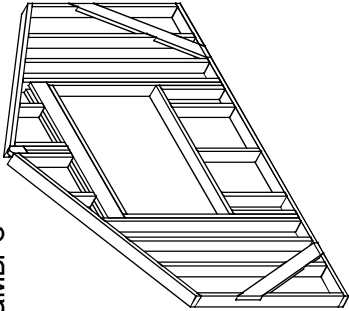
Лист	Надок	Подпись	Дата	Каркасный дом КД-110 "Коламбия"
				Внешние стены мансарды
				Стация
				АС
				Лист
				25
				Листов
				40
				Рама-5
				http://www.karkas-info.ru

Ив подл	Подпись и дата	Возм инв	Согласовано
---------	----------------	----------	-------------

Имя	Подпись	Дата	Возм. инв.

Согласовано

Внешний вид
Рама-6



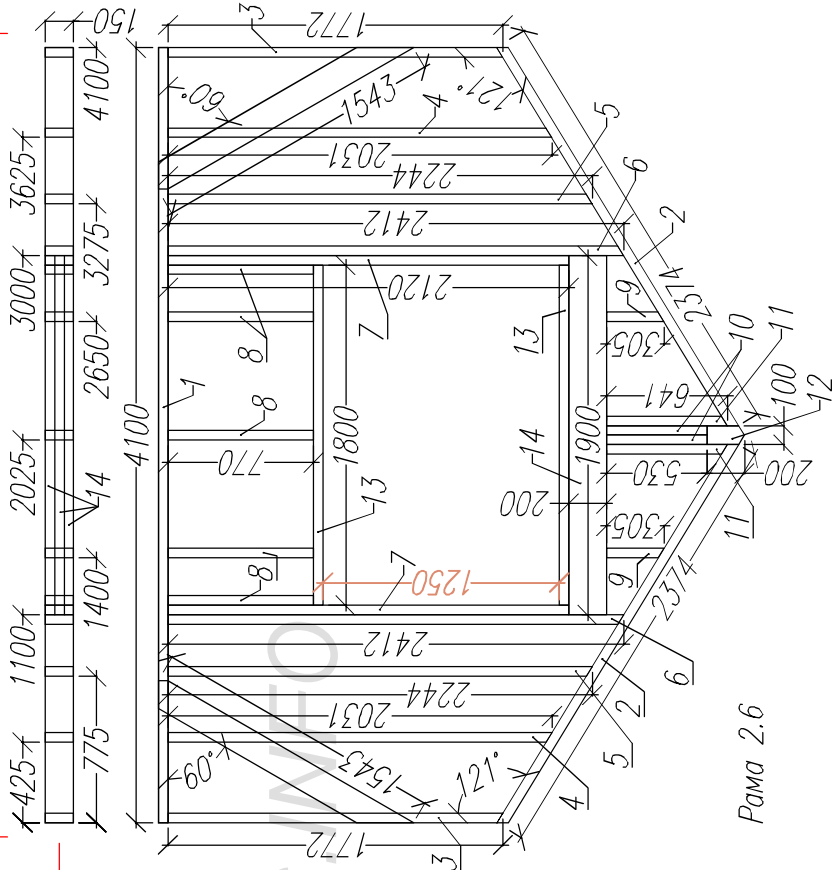
Раскрой. Рама 2.6

Ном.	Наименов.	Размер.	Шт.	Ном.	Наименов.	Размер.	Шт.
1	Лежень	4100x150x50	1	8	Стойка	770x150x50	5
2	Лежень	2374x150x50	2	9	Стойка	305x150x50	2
3	Стойка	1772x150x50	2	10	Стойка	530x150x50	2
4	Стойка	2031x150x50	2	11	Стойка	641x100x50	2
5	Стойка	2244x150x50	2	12	Накладка	200x100x50	1
6	Стойка	2412x150x50	2	13	Балка оконн.проема	1800x150x50	2
7	Стойка	2120x150x50	2	14	Ригель оконн.проема	1900x200x50	3

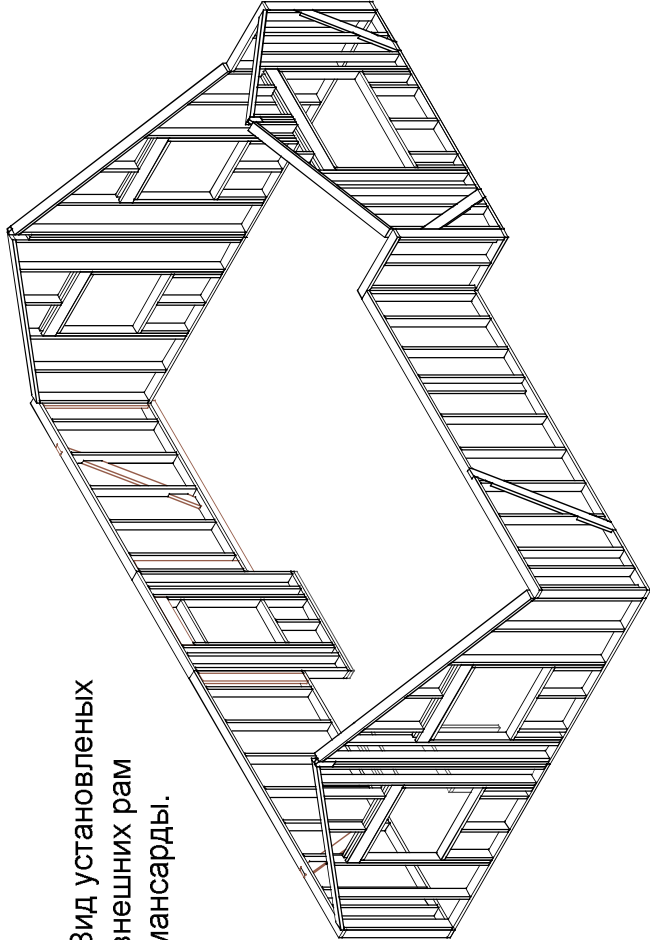
4

6

Б

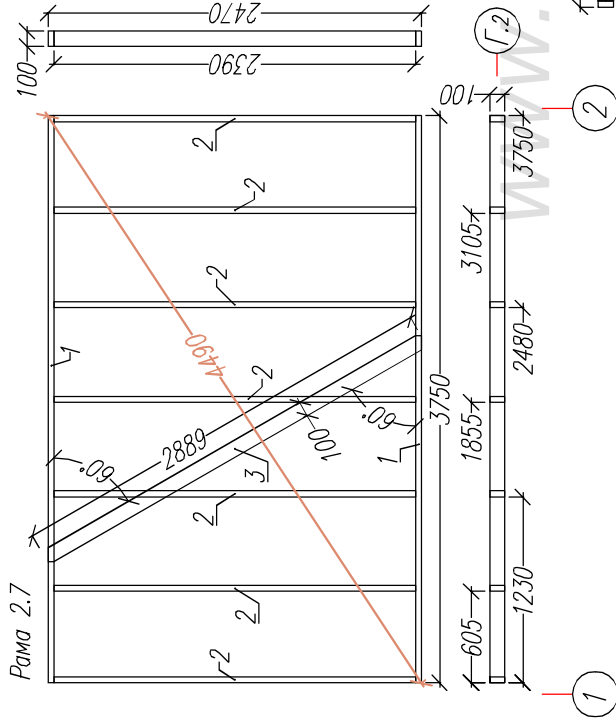


Вид установленных
внешних рам
мансарды.

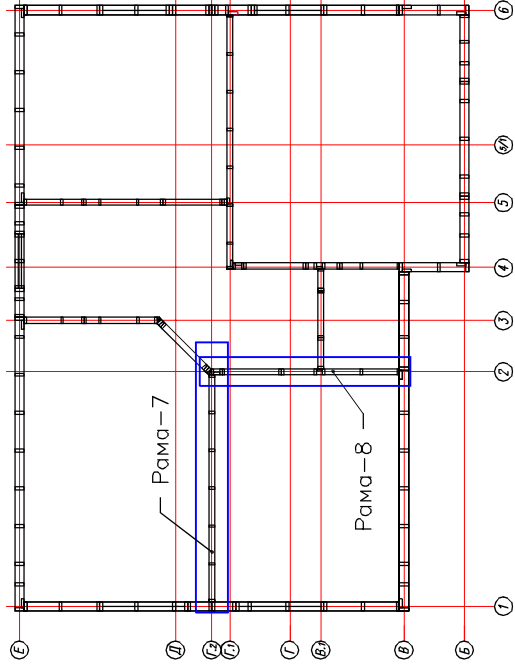
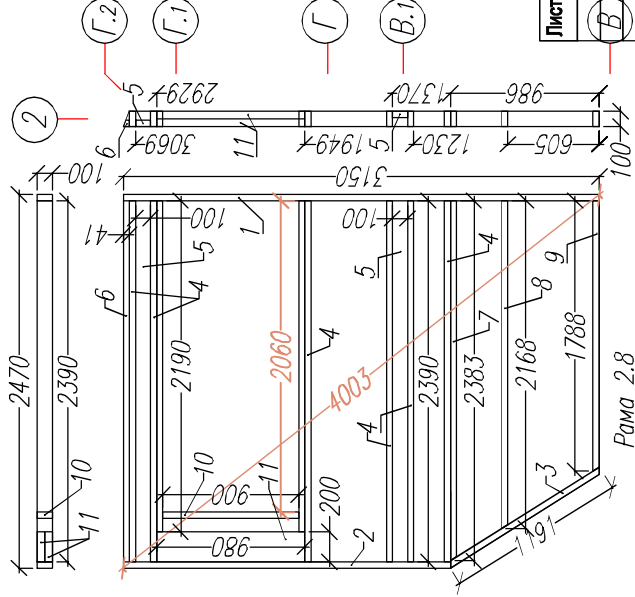


Лист	Надрок	Подпись	Дата	Каркасный дом КД-110 "Коламбия"			
				Внешние стены мансарды.			
				Стация	Лист	Листов	
				АС	26	40	
				Рама-6			
				http://www.karkas-info.ru			

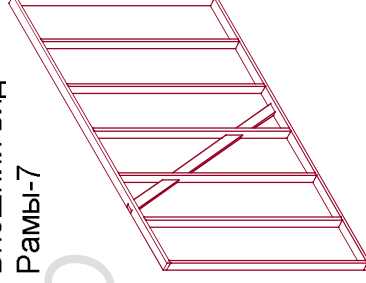
Раскрой. Рама 2.7			
Ном.	Наименов.	Размер.	Шт.
1	Лежень	3750x100x40	2
2	Стойка	2390x100x40	7
3	Укосина	2889x100x40	1



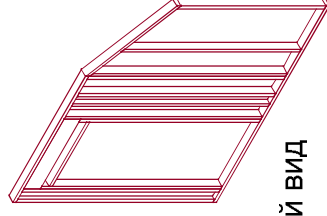
Раскрой. Рама 2.8			
Ном.	Наименов.	Размер.	Шт.
1	Лежень	3150x100x40	1
2	Лежень	2146x100x40	1
3	Лежень	1191x100x40	1
4	Стойка	2390x100x40	6
5	Стойка опорная	2390x100x40	2
6	Стойка опорная	2390x41x40	1
7	Стойка	2383x100x40	1
8	Стойка	2168x100x40	1
9	Стойка	1788x100x40	1
10	Балка дверного проема	900x100x40	1
11	Ригель дверного проема	980x200x50	2



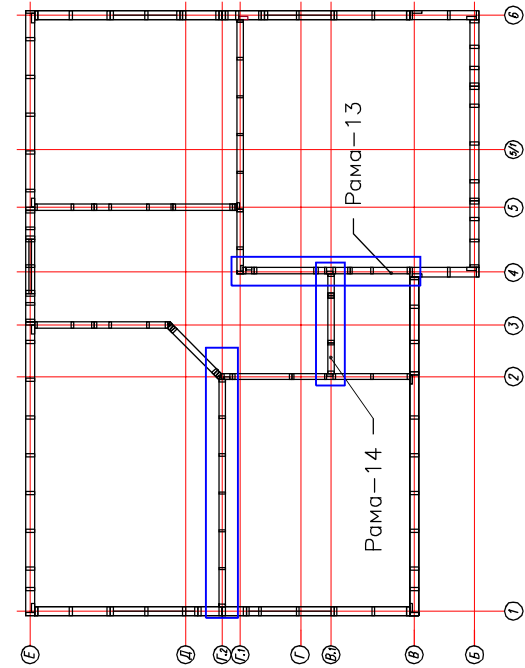
Внешний вид
Рама-7



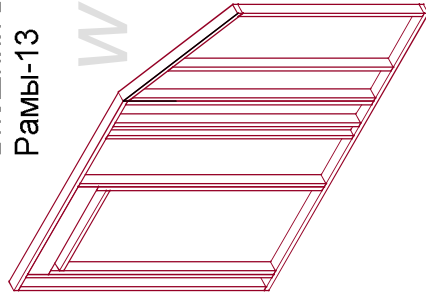
Внешний вид
Рама-8



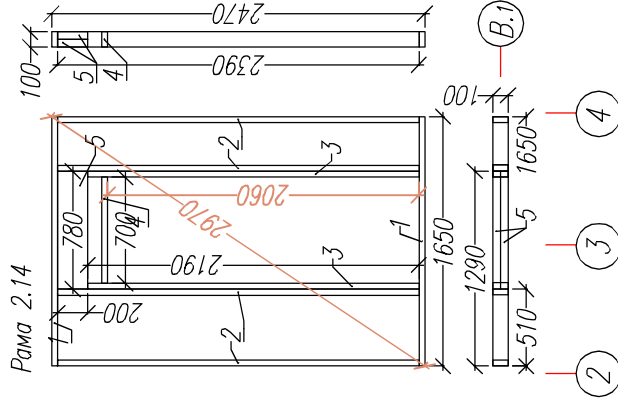
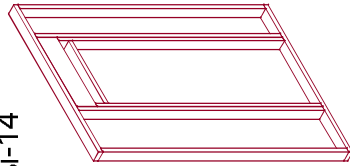
Лист	Нарок	Подпись	Дата	Каркасный дом КД-110 "Коламбия"			
				Перегородки мансарды.			
				Стация	Лист	Листов	
				АС	27	40	
				Рама 7, 8.			



Внешний вид
Рама-13



Внешний вид
Рама-14

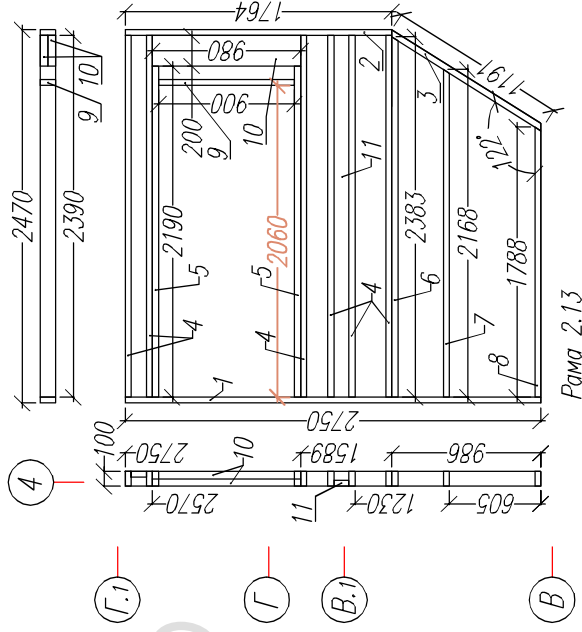


Раскрой. Рама 2.13

Ном.	Наименов.	Размер.	Шт.
1	Лежень	2750x100x40	1
2	Лежень	1764x100x40	1
3	Лежень	1191x100x40	1
4	Стойка	2390x100x40	6
5	Стойка	2190x100x40	2
6	Стойка	2383x100x40	1
7	Стойка	2168x100x40	1
8	Стойка	1788x100x40	1
9	Балка дверного проема	900x100x40	1
10	Ригель дверного проема	980x200x50	2
11	Стойка опорная	2390x100x40	1

Раскрой. Рама 2.14

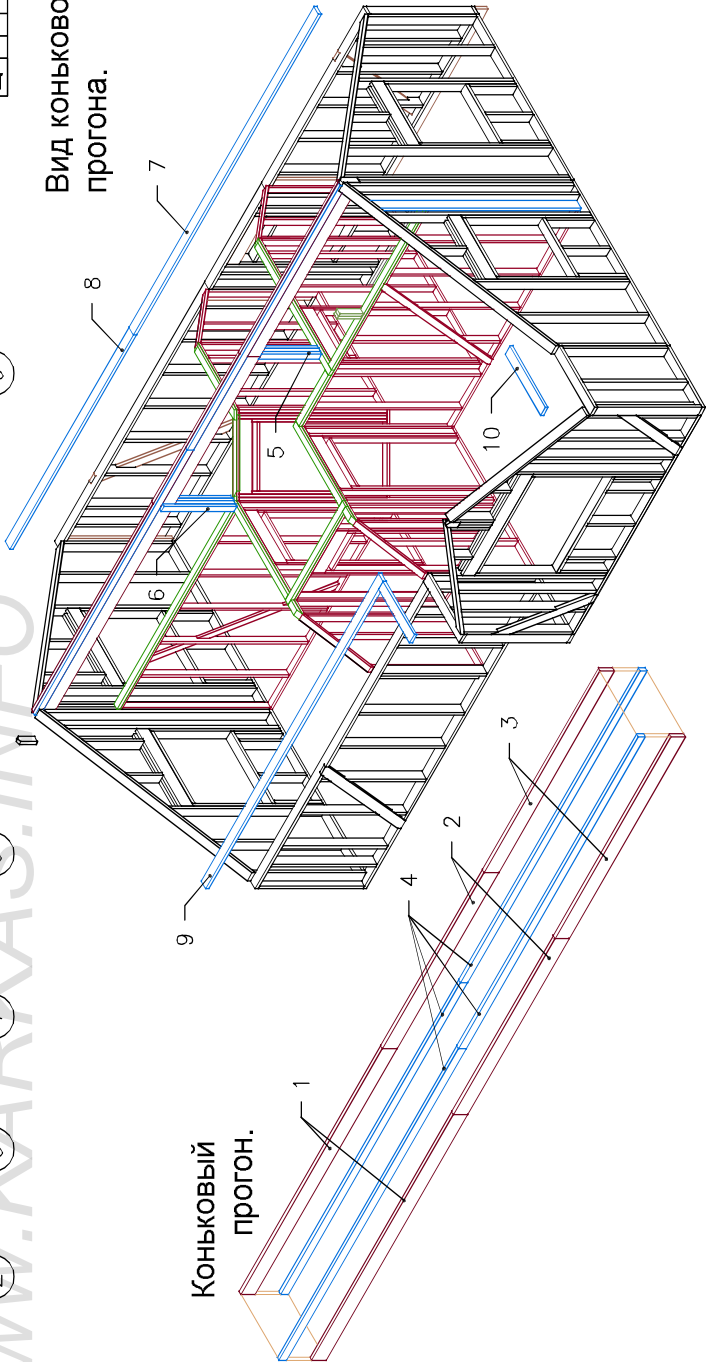
Ном.	Наименов.	Размер.	Шт.
1	Лежень	1650x100x40	2
2	Стойка	2390x100x40	4
3	Стойка	2190x100x40	2
4	Балка дверного проема	700x100x40	1
5	Ригель дверного проема	780x200x50	2



Лист	Надрок	Подпись	Дата	Каркасный дом КД-110 "Коламбия"			
				Перегородки мансарды			
				Стация	Лист	Листов	
				АС	29	40	
				Рамы 13, 14.			
				http://www.karkas-info.ru			

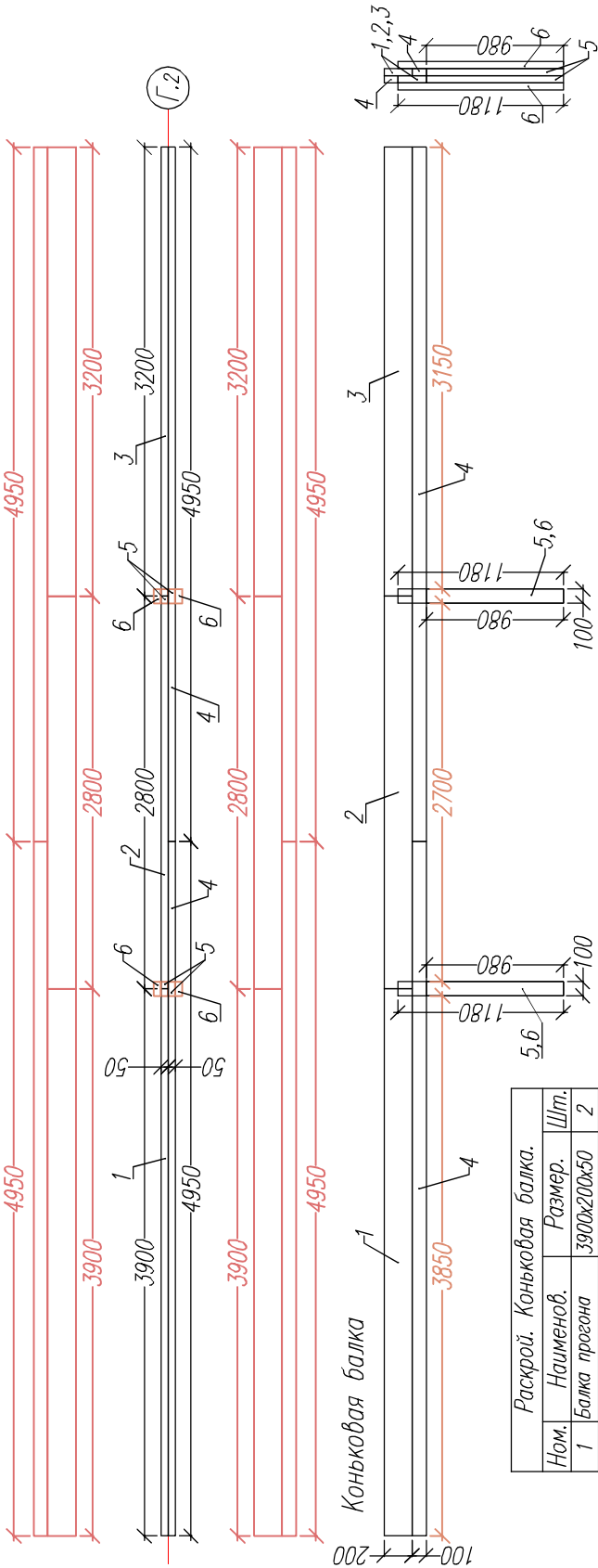
Лист	№ док	Подпись	Дата	Каркасный дом КД-110 "Котамбия"			
				Стация	Лист	АС	40
				Коньковая балка			
				-			
				http://www.karkas-info.ru			

Вид конькового прогона.



Коньковый прогон.

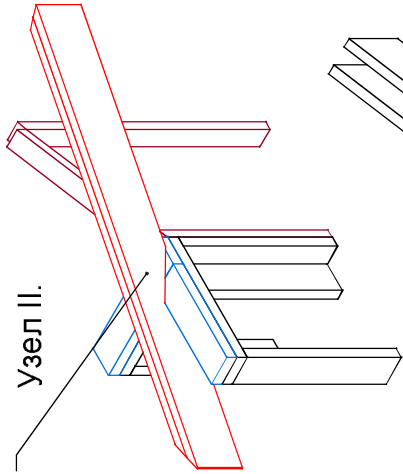
Раскрой. Коньковая балка.	Ном.	Наименов.	Размер.	Шт.
1 Балка прогона	1	Балка прогона	3900x200x50	2
2 Балка прогона	2	Балка прогона	2800x200x50	2
3 Балка прогона	3	Балка прогона	3200x200x50	2
4 Балка прогона	4	Балка прогона	4950x100x50	4
5 Стойка	5	Стойка	980x100x50	4
6 Стойка	6	Стойка	1180x100x50	4
7 Лежень	7	Лежень	6000x150x50	1
8 Лежень	8	Лежень	4000x150x50	1
9 Лежень	9	Лежень	5750x150x50	1
10 Лежень	10	Лежень	1000x150x50	1
11 Лежень	11	Лежень	1150x150x50	1



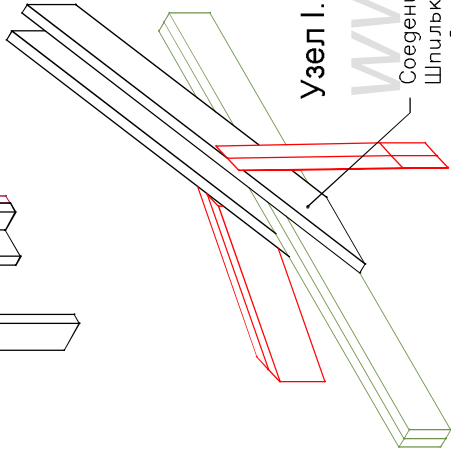
Ив подп	Подпись и дата	Возм инв
Согласовано		

Дополнительно
установить уголок
70x70+ гвозди.

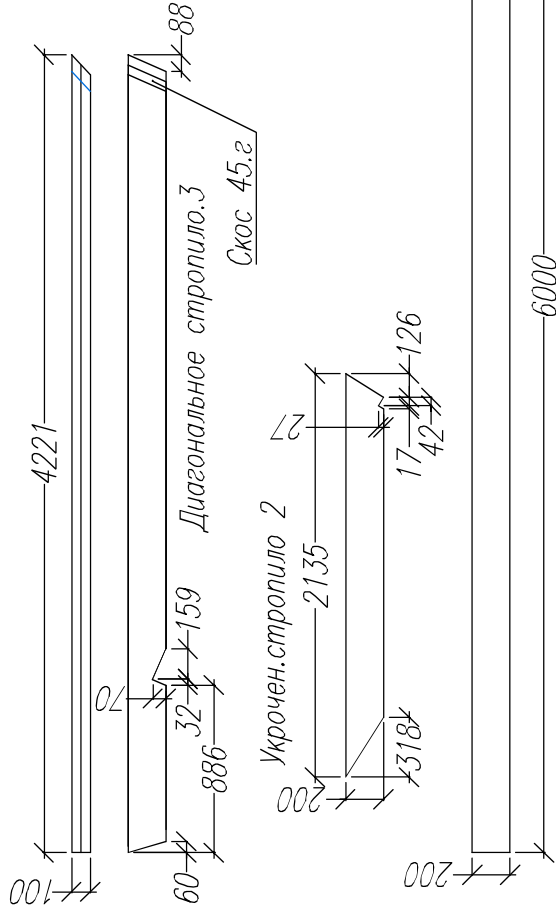
Узел II.



Узел I.

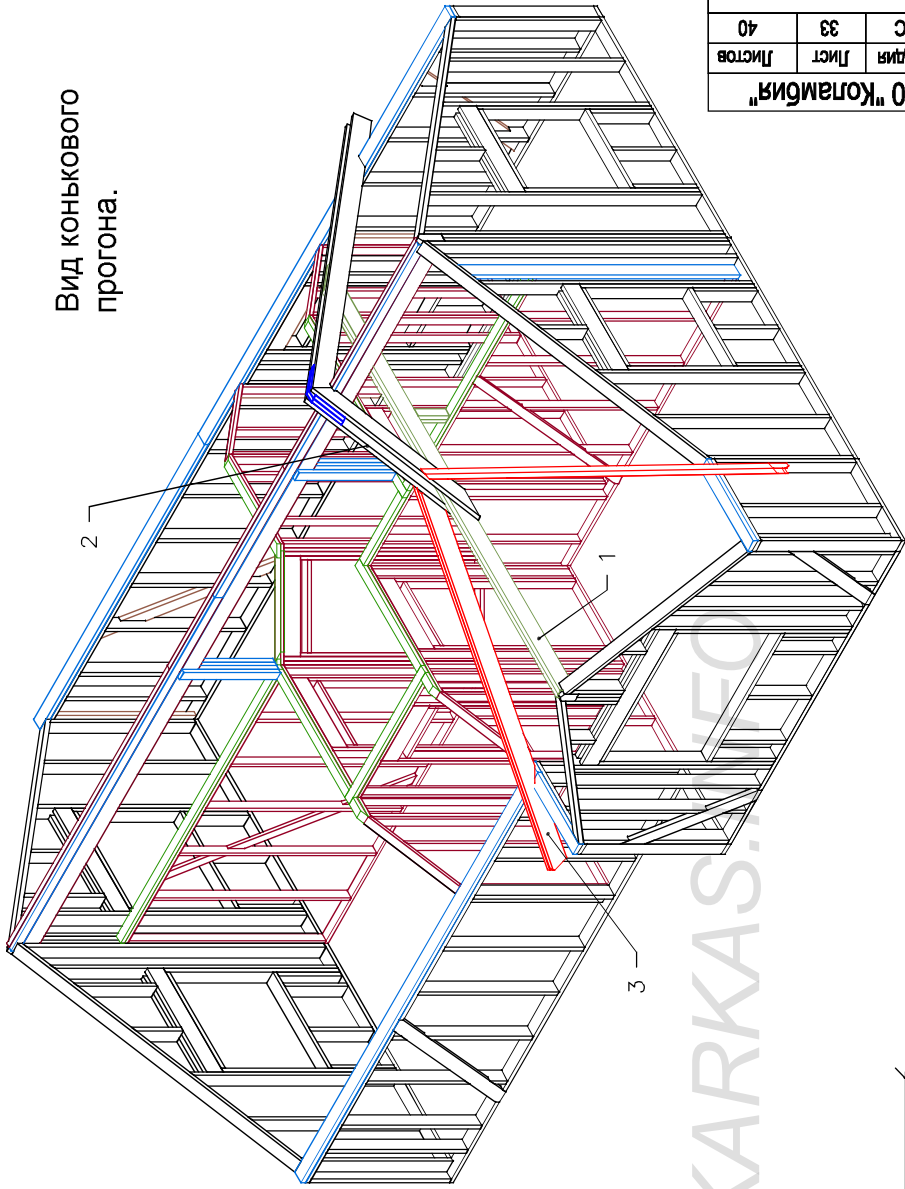


Соединить
Шпилькой М-12
+ гвозди.



Прогон-1. 4311

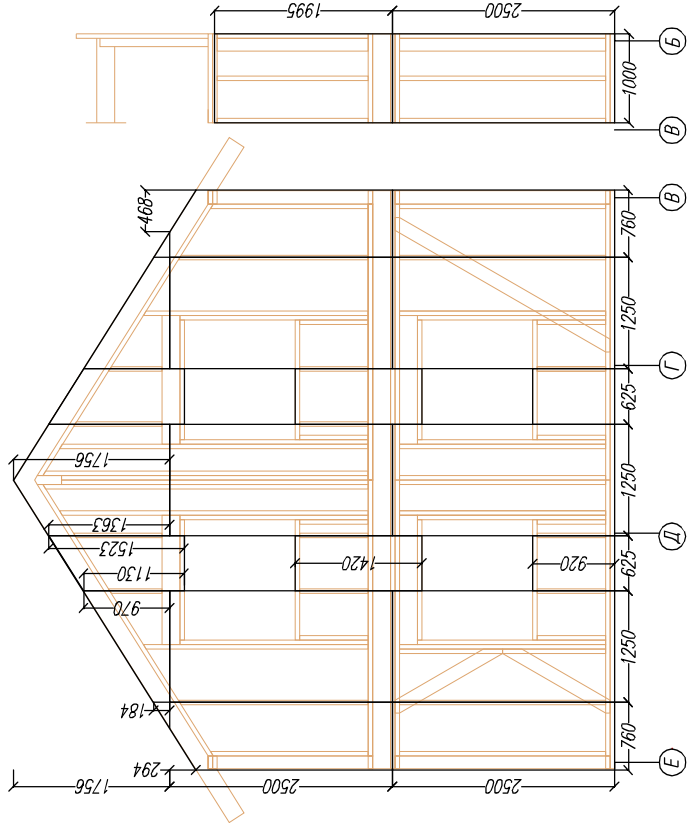
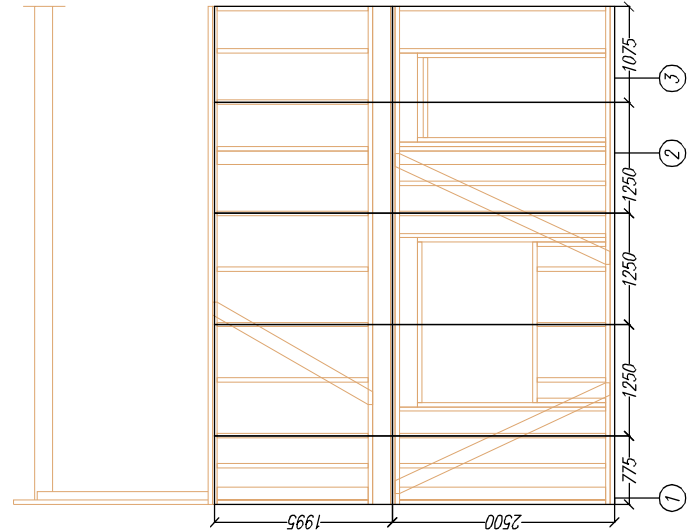
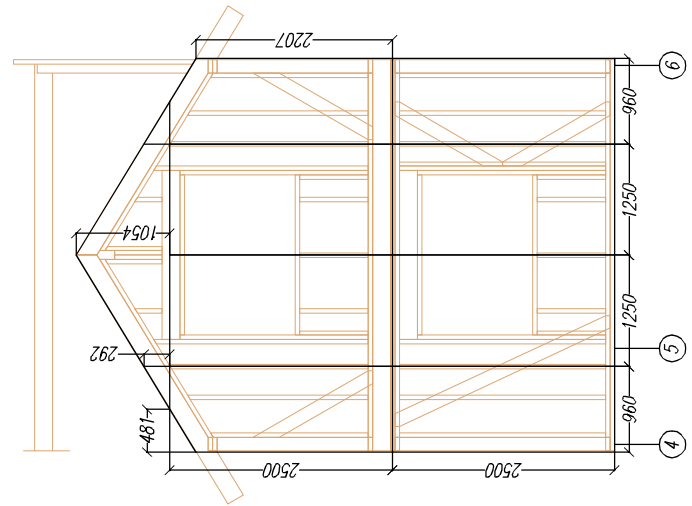
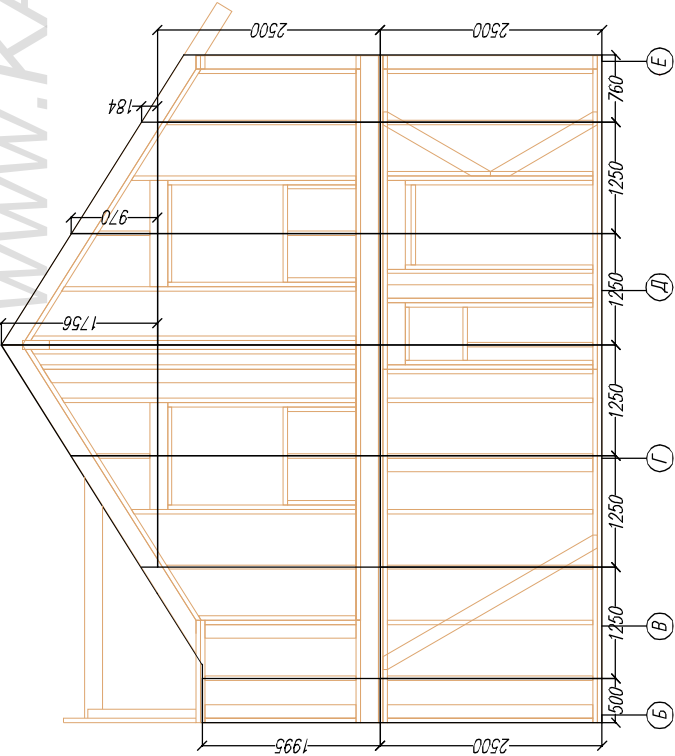
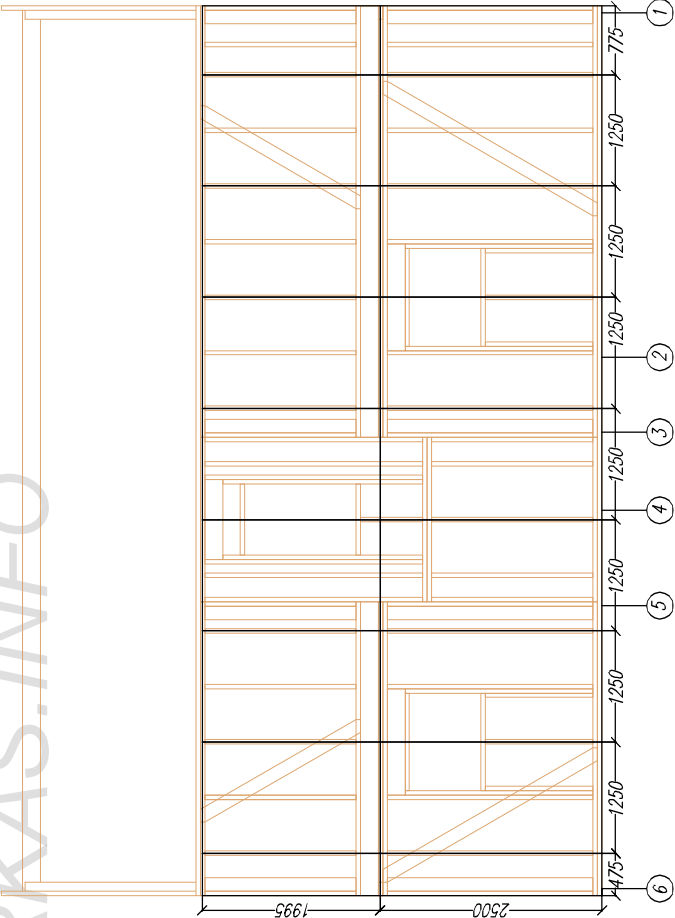
Вид конькового
прогона.



Лист	№ док	Подпись	Дата
Лист	№ док	Подпись	Дата
Каркасный дом КД-110 "Комания"			
Стация		Лист	Листов
АС		33	40
Диагональные стропила			
-			
http://www.karkas-info.ru			

Раскрой. Диагональные стропила.			
Ном.	Наименов.	Размер.	Шт.
1	Прогон	6000x200x50	2
2	Укороч. стропило	2135x200x50	2
3	Диагональ. строп	4220x200x50	4

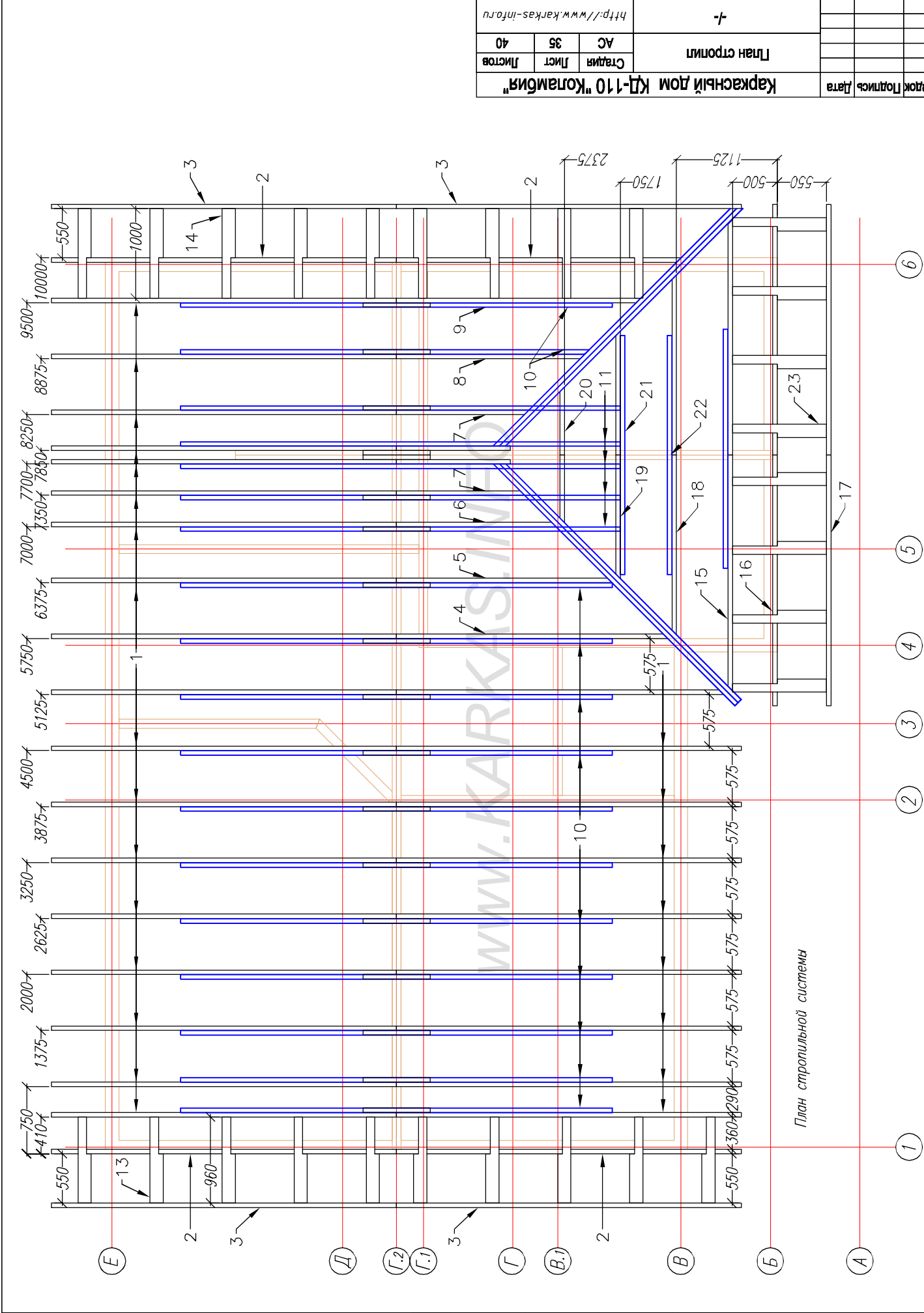
Лист	№ докум	Подпись	Дата
Каркасный дом КД-110 "Командия"			
Обшивка каркаса		Страна	Лист
AC		34	40
Листов		http://www.karkas-info.ru	



На подл	Подпись и дата	Возм инв	Согласовано	

Ил. подгл.	
Подпись и дата	
Возм. инв.	
Согласовано	

Лист	№ док.	Подпись	Дата
Каркасный дом КД-110 "Командия"			
Стация		Лист	Листов
АС		35	40
http://www.karkas-info.ru			



Раскрой. Стропила.		
Ном.	Наименов.	Размер.
1	Стропило основ.	4550x200x50
2	Стропило фронт	4550x200x50
3	Стропило конц.	4550x200x50
4	Стропило укор.	3710x200x50
5	Стропило укор.	2995x200x50
6	Стропило укор.	2780x200x50
7	Стропило укор.	1935x200x50
8	Стропило укор.	2650x200x50
9	Стропило укор.	3370x200x50
10	Затяжка	4870x200x50
11	Затяжка	4935x200x50
12	Схватка	750x200x50
13	Кобылка	960x200x50
14	Кобылка	1000x200x50
15	Стропило основ.	3155x200x50
16	Стропило фронт.	3155x200x50
17	Стропило конц.	3155x200x50
18	Стропило укорочен.	2945x200x50
19	Стропило укорочен.	1740x50
20	Стропило укорочен.	985x200x50
21	Затяжка	2670x200x50
22	Кобылка	1050x200x50

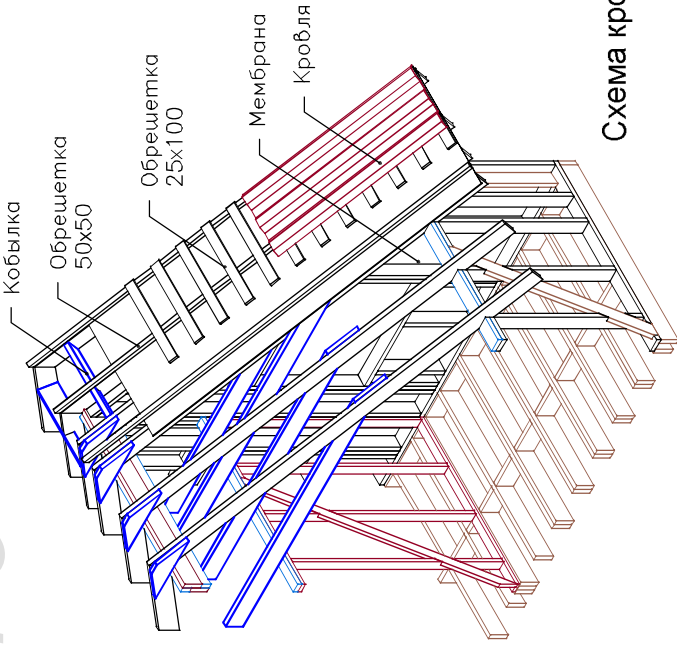
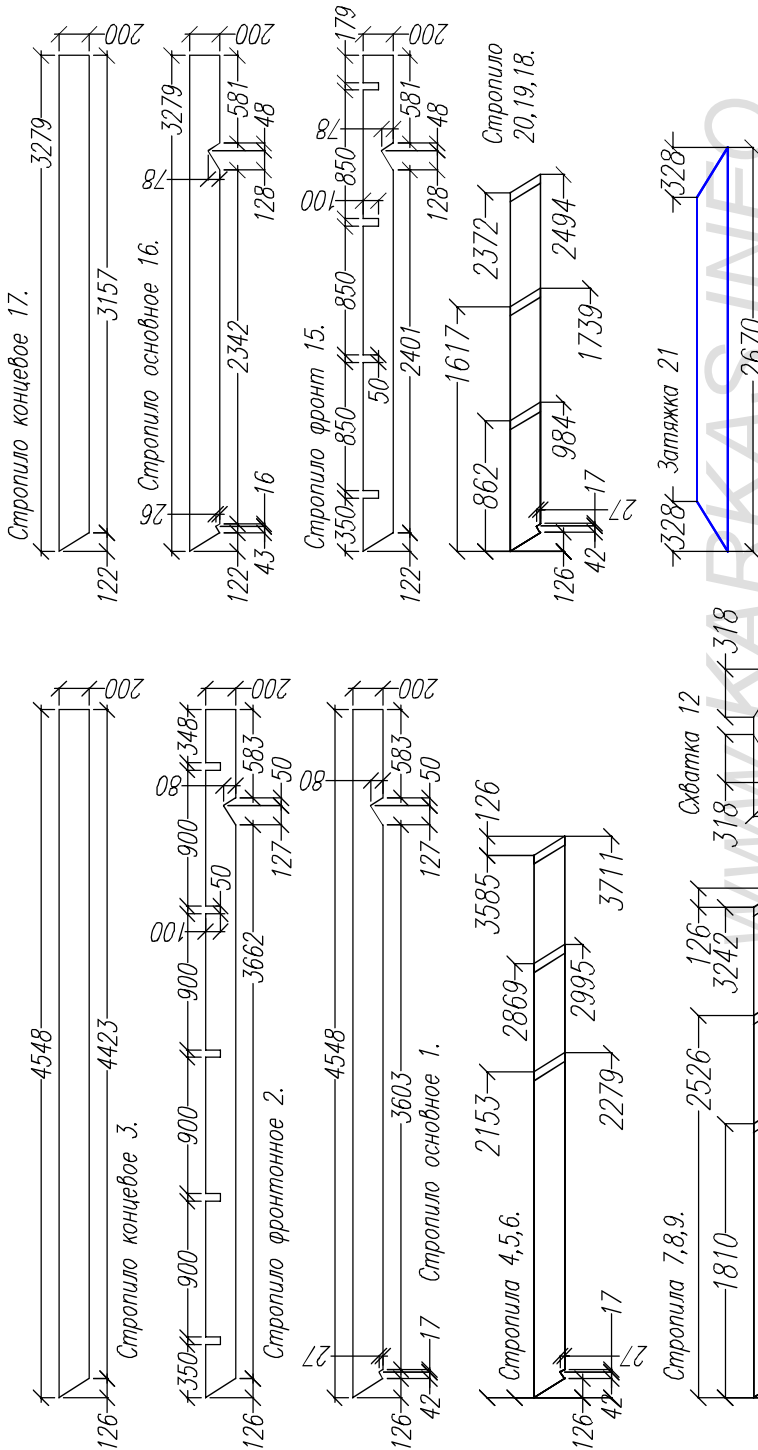


Схема кровли.

Лист	Надпись	Дата	Каркасный дом КД-110 "Колаambia"			
			Стропила			
			Стация	Лист	Листов	
			АС	36	40	
			-			
			http://www.karkas-info.ru			

Имя	Подпись	Дата	Возм. инв.	Согласовано

