

*Шифр 025-2010-АС*

*"Утверждаю"*  
*Директор ООО "Институт каркасного*  
*проектирования "Генезис-ИнтерПроект"*  
*\_\_\_\_\_ Носов Ю.Е.*  
*\_\_\_\_\_ 2010г*

*Объект: Коттедж "Марсель"*

*Стадия Р*

*"Институт каркасного проектирования*  
*"Генезис-ИнтерПроект"*  
*2010г.*  
*г. Тула*

Ведомость чертежей основного комплекта 025-2010-АС

Общие указания

Лист	Наименование	Примечание
1	Общие данные	
2	Пояснительная записка	
3	План 1-го этажа на отм. 0.000	
4	План 2-го этажа на отм. +3.277	
5	Разрезы 1-1, 2-2	
6	Крыльца К-1 - К-3	
7	Схема расположения свай	
8	Монолитный ростверк (опалубка и армирование)	
9	Буронабивная свая ф300	
10	Фасады 1-4, Г-А	
11	Фасады 4-1, А-Г	
12	Схемы заполнения оконных проемов. Спецификация элементов	
	заполнения оконных и дверных проемов	
13	Ведомость отделки помещений. План кровли	
14	Экспликация полов. Узлы	
15	Цветовое решение фасадов 1-4, А-Г	
16	Цветовое решение фасадов 4-1, Г-А	
17	Перспективное изображение	
18	Карточка цветового решения фасадов	

1. Документация марки АС выполнена на основании технического задания и прилагаемого эскизного проекта.
2. За относительную отметку 0.000 принята отметка пола первого этажа. Конструкции запроектированы применительно к III снеговому и I ветровому районам.
- Характеристика района строительства:
- ветровой район - I;
  - снеговой район - III,
  - климатический район - IIВ.
4. Наружные, внутренние стены и перегородки, перекрытие выполнить из панелей лстк производства "Genesis".
5. Окна пластиковые индивидуального изготовления с остеклением двойным стеклопакетом.
6. Изготовление и монтаж стальных конструкций производить в соответствии с требованиями СНиП III-18-75 "Правила производства и приемки работ. Металлические конструкции", СП 53-101-98 "Изготовление и контроль качества строительных конструкций", СНиП 3.03.01-87 "Несущие и ограждающие конструкции".
7. Монтаж стальных конструкций производить в соответствии с требованиями СНиП 111-4-80 "Техника безопасности в строительстве".
8. По периметру здания устраивается асфальтовая отмостка шириной 750мм, общей толщиной 150мм с асфальтовым покрытием 25мм по утрамбованному щебеночному основанию.

Изм.№	Взамен	Изм.№
Подпись и дата		
Изм.№		

Технические решения, принятые в проекте, соответствуют требованиям экологических, санитарно-гигиенических, противопожарных и других норм, действующих на территории Российской Федерации и обеспечивают безопасную для жизни и здоровья людей эксплуатацию объекта при соблюдении предусмотренных рабочими чертежами мероприятий.

Главный инженер / Носов Ю.Е. /

\_\_\_\_\_ 2.

							025-2010-АС		
							Компедж "Марсель"		
Изм.	Кол.уч.	Лист	Изд.	Подпись	Дата		Стадия	Лист	Листов
Разраб.		Герасимова					Р	1	
Проверил		Рыжаков							
ГИП		Носов							
Н.контр.		Рыжаков					Общие данные		ООО "Институт каркасного проектирования "Генезис-ИнтерПроект"

Пояснительная записка

1. ТЕХНИКО-ЭКОНОМИЧЕСКИЕ ПОКАЗАТЕЛИ

Общая площадь-133м2  
Строительный объем-386.3м3  
Площадь застройки-85м2

2. ГРАДОСТРОИТЕЛЬНЫЕ УСЛОВИЯ

Предполагаемое место строительства коттеджа "Марсель"- Романово Владимирской области. Участок прямоугольной формы, свободен от капитальной застройки, его пересекают только инженерные сети. Рельеф участка спокойный, с перепадом в отметках.  
Конструкция дорожной одежды запроектирована аналогично существующей с учетом санитарно-гигиенических требований, наличия местных строительных материалов.  
Подъезд пожарных автомобилей осуществляется по существующим автодорогам.  
Противопожарное обслуживание осуществляется силами пожарной части г.Владимир.  
Высотное положение коттеджа predetermined отметками существующей застройки, автодорог и прилегающей территории.  
Для создания нормальных санитарно-гигиенических условий на территории строительства выполняются работы по благоустройству и озеленению. В состав работ по озеленению входит: устройство газонов, цветников, укрепление откосов засевом трав по плодородному слою. Работы по ландшафтному дизайну выполняются на усмотрение заказчика.

3. АРХИТЕКТУРНО-СТРОИТЕЛЬНЫЕ РЕШЕНИЯ

Место строительства-Владимирская область.  
Проект разработан для строительства во II климатическом районе с расчетной температурой наружного воздуха (наиболее холодной пятидневки) -28°С.  
Район снеговой нагрузки-III,  
Район ветровой нагрузки-I,  
Тип местности-B.  
Рельеф строительной площадки-спокойный.  
Зона влажности-нормальная.  
Грунтовые воды агрессивным воздействием на бетонные и железобетонные конструкции не обладают.

3.1. Планировочные решения

Планировочные решения коттеджа приняты по индивидуальному проекту. Здание двухэтажное, мансардное. Класс ответственности-II.  
Принятые проектом противопожарные мероприятия соответствуют СНиП 21-01-97\* и СНиП 2.08.02-89\*, включают:  
-основные несущие и ограждающие конструкции приняты требуемой степени огнестойкости;  
-запроектировано требуемое количество выходов из здания.

3.2. Конструктивные решения

Конструктивная схема здания представляет собой систему панельных несущих стен и панельных перекрытий.

Фундаменты свайные с монолитным ростверком см. листы 7-9.  
Наружные, внутренние стены и перегородки (кроме указанных на плане перегородок) выполнены из панелей "Genesis" (см. раздел КМ). Толщина панели 95мм.  
Внутренние стены и перегородки обшить листами гипсокартона толщиной 12,5мм.  
Наружные стены утеплены минераловатным утеплителем, с наружной стороны обшиты фанерой толщиной 12мм, с внутренней - гипсокартоном 12,5мм.  
Перекрытия из панелей "Genesis", высота панели 257мм (см. раздел КМ).  
Конструкцию пола см. лист 14.  
Кровля - металлочерепица с покрытием полиэстер по стропильным конструкциям "Genesis" (см. раздел КМ). Обрешетку выполнить из профиля Гн.Г. 85х35х1,0 с шагом 350мм.  
Связь между этажами осуществляется посредством лестницы деревянной индивидуального изготовления.  
Двери наружные металлические. Внутренние-деревянные индивидуального изготовления. Окна пластиковые (трехкамерный ПВХ профиль, двухкамерный стеклопакет).  
Асфальтовая отмостка по периметру здания - 750мм.

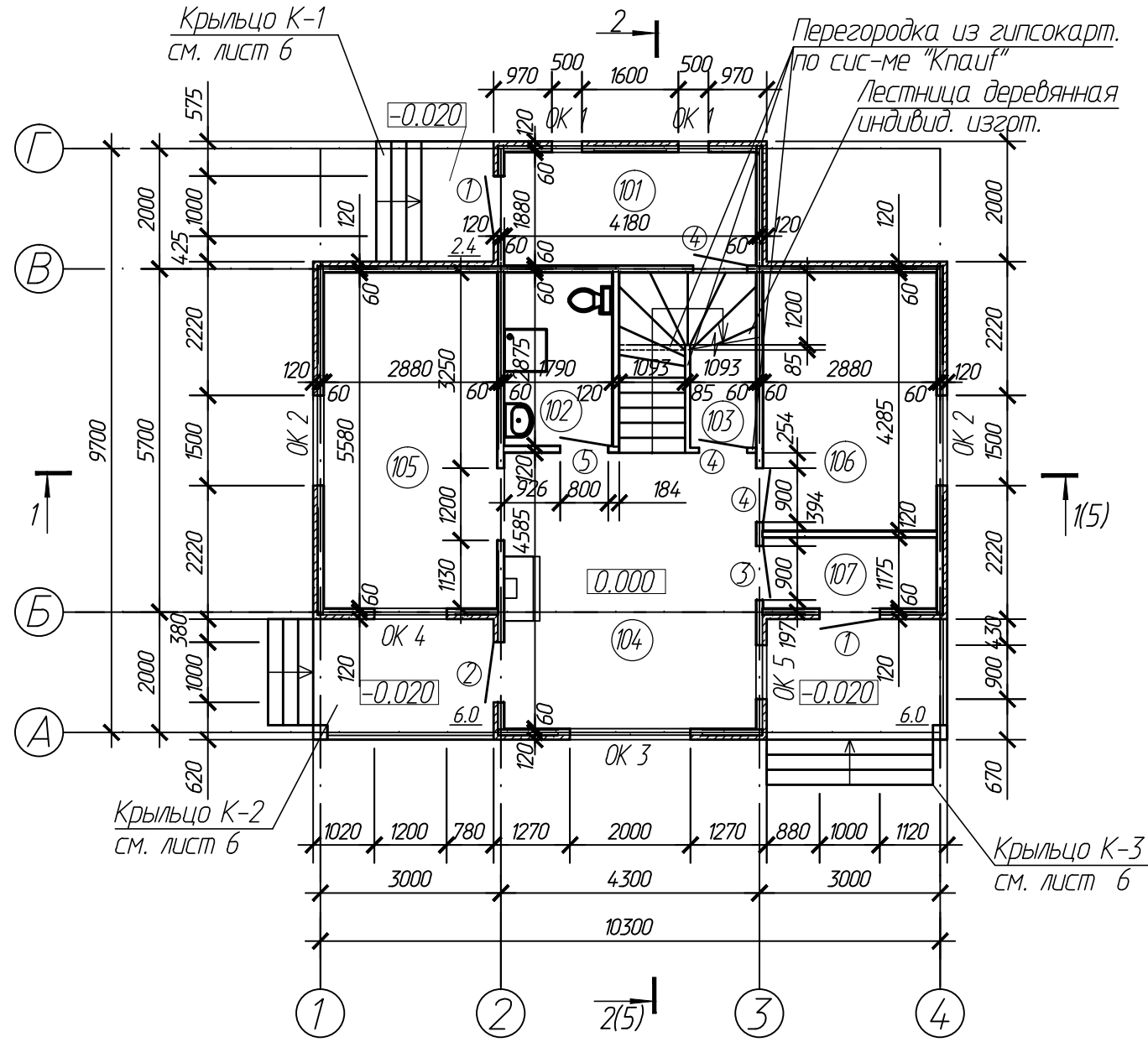
Взамен инв.№

Подпись и дата

Инв.№ подлин.

						025-2010-АС			
						Коттедж "Марсель"			
Изм.	Кол.уч.	Лист	Издк.	Подпись	Дата		Стадия	Лист	Листов
Разраб.		Герасимова					Р	2	
Проверил		Рыжаков							
						Пояснительная записка	ООО "Институт каркасного проектирования "Генезис-ИнтерПроект"		

План 1-го этажа  
на отм. 0.000



Экспликация помещений 1-го этажа  
на отм. 0.000

Номер помеще-ния	Наименование	Площадь м2
101	Котельная	7.86
102	Санузел	5.15
103	Кладовая	4.57
104	Гостиная	19.17
105	Кухня-столовая	16.07
106	Спальня	12.34
107	Тамбур	3.97

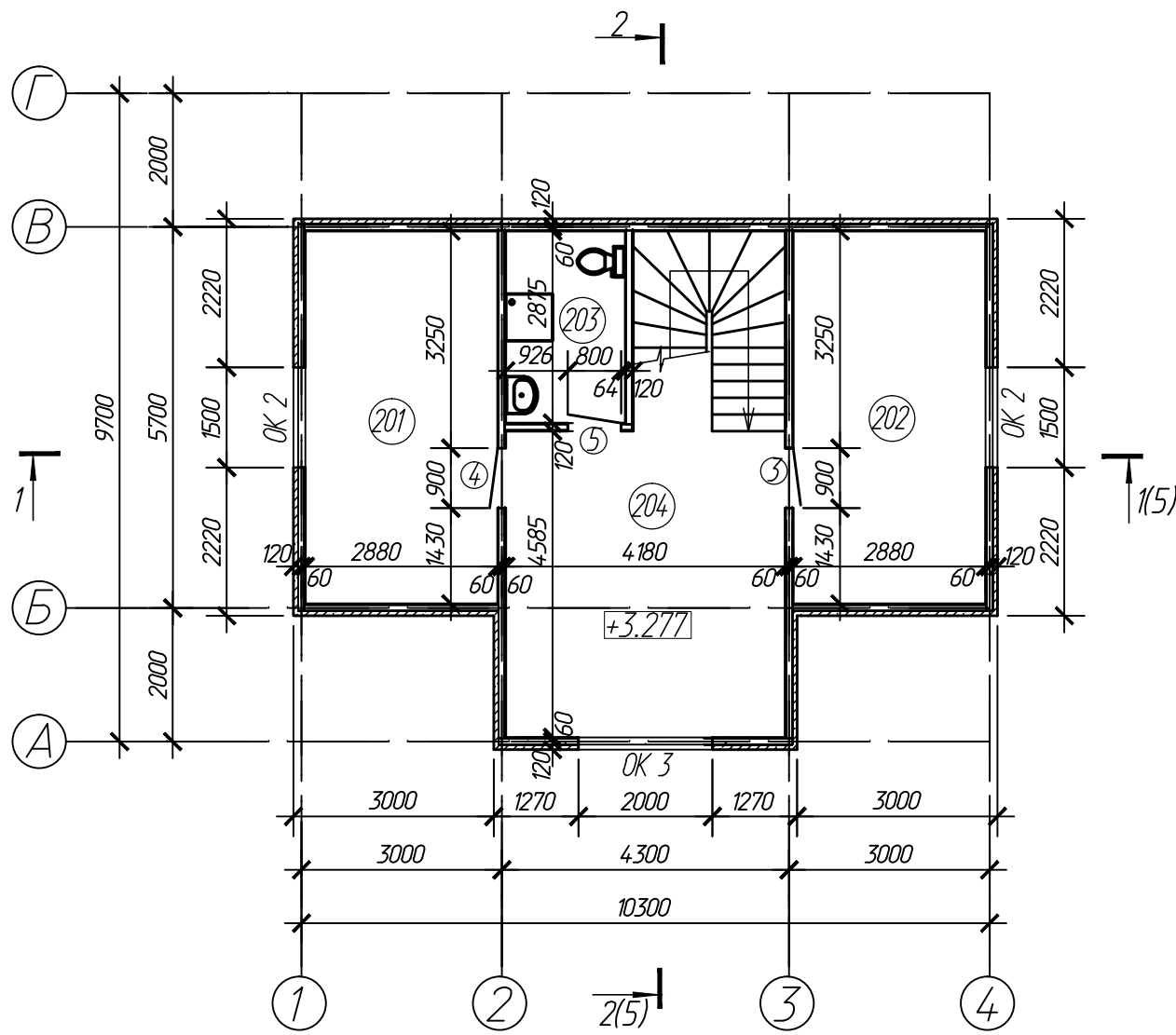
- Наружные двери, двери санузла должны быть укомплектованы дверными закрывателями типа ЗД-1 (ГОСТ 5091-78\*), уплотняющими прокладками (ГОСТ 10174-90) и дверными упорами.
- Спецификации заполнения оконных и дверных проемов см. лист 12.
- Разрезы, замаркированные на данном листе см. лист 5.
- Фасады смотри листы 10, 11.

025-2010-АС

Коттедж "Марсель"

						025-2010-АС		
						Комтедж "Марсель"		
Изм.	Кол.уч.	Лист	Ндок.	Подпись	Дата			
Разраб.		Герасимова					Стадия	Лист
Проверил		Рыжаков					Р	3
						План 1-го этажа на отм. 0.000	ООО "Институт каркасного проектирования "Генезис-ИнтерПроект"	

План 2-го этажа  
на отм. +3.277



Экспликация помещений 2-го этажа  
на отм. +3.277

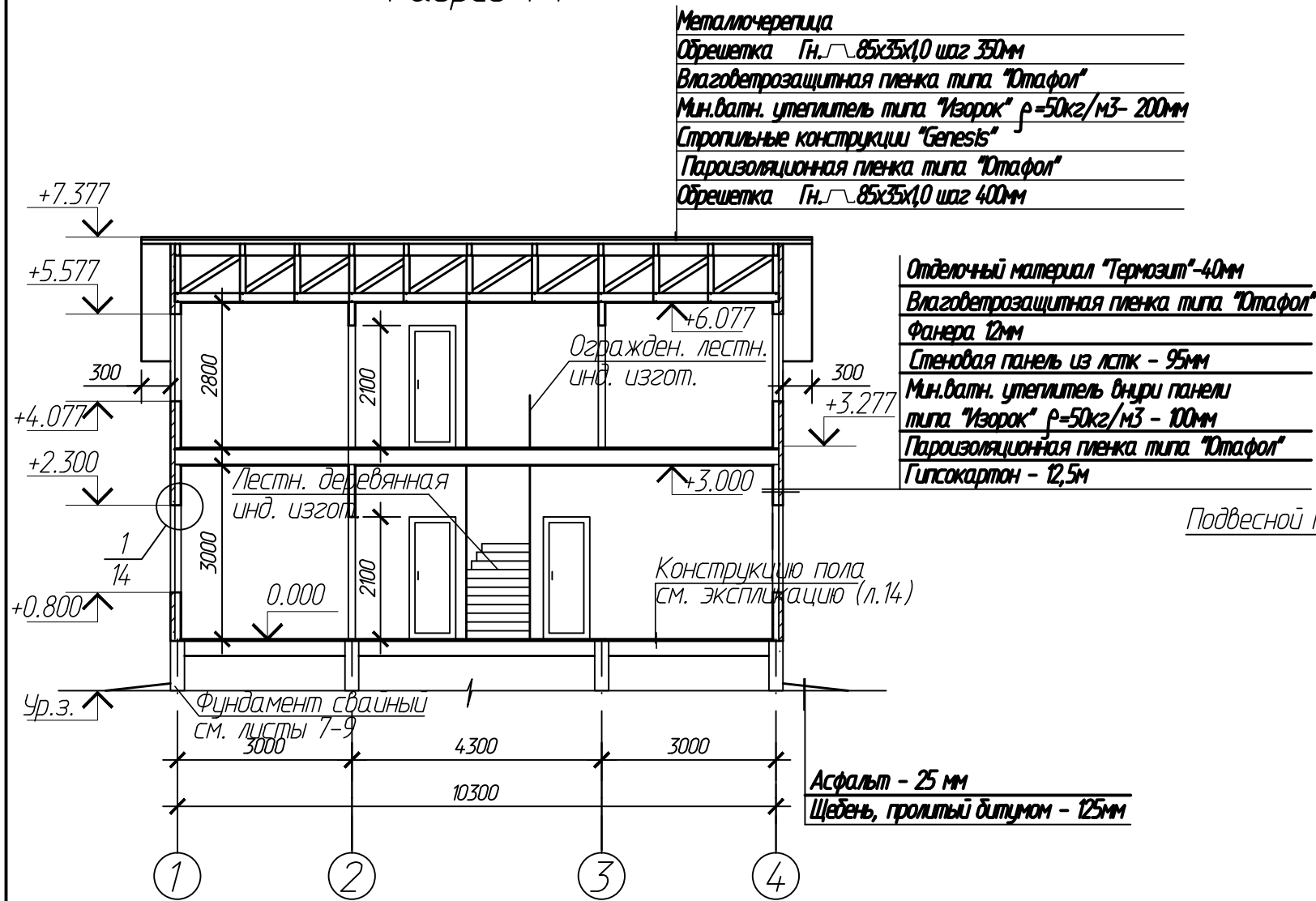
Номер помещения	Наименование	Площадь м2
201	Спальня	16.07
202	Спальня	16.07
203	Санузел	5.15
204	Холл	25.26

1. Наружные двери, двери санузла должны быть укомплектованы дверными закрывателями типа ЗД-1 (ГОСТ 5091-78\*), уплотняющими прокладками (ГОСТ 10174-90) и дверными упорами.  
2. Спецификации заполнения оконных и дверных проемов см. лист 12.  
3. Разрезы, замаркированные на данном листе см. лист 5.  
4. Фасады смотри листы 10, 11.

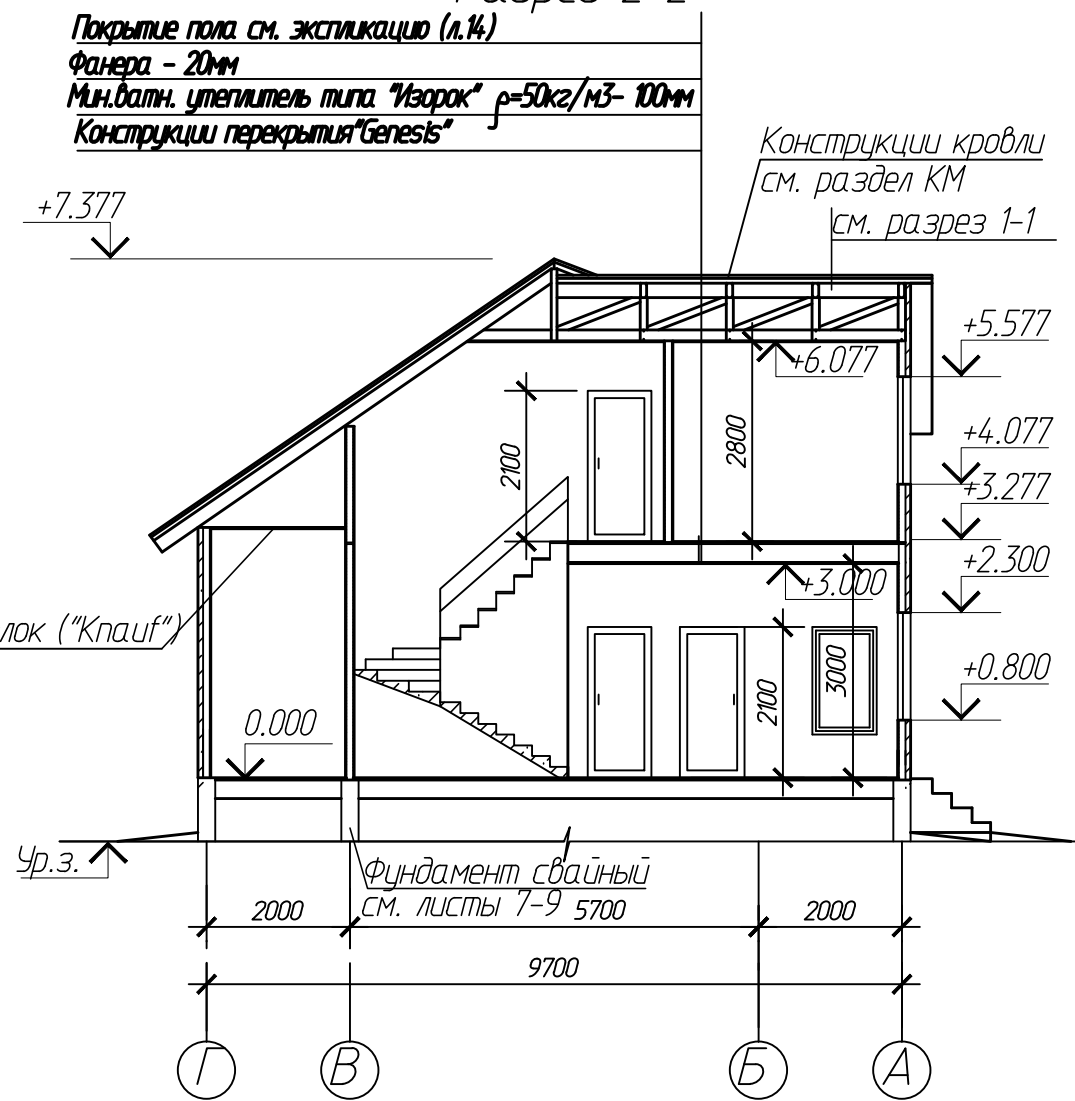
Инв.№ подлин.      Подпись и дата      Взамен инв.№

						025-2010-АС			
						Комтедж "Марсель"			
Изм.	Кол.уч.	Лист	Ндэк.	Подпись	Дата		Стадия	Лист	Листов
Разраб.		Герасимова					Р	4	
Проверил		Рыжаков							
						План 2-го этажа на отм. +3.277	ООО "Институт каркасного проектирования "Генезис-ИнтерПроект"		

Разрез 1-1



Разрез 2-2



Спецификация отделочных материалов

Инв.№ подлин.	Взамен инв.№	Подпись и дата	Поз.	Обозначение	Наименование	Кол-во	Масса ед.,кг	Примеч.
					Материалы			
					Пленка типа "Ютафол", м2	700		
					Мин.ватн. утеплитель типа "Изорок" $\rho=50\text{кг/м}^3$ , м3	35		
					Фанера 12мм, м2	350		
					Отделочный материал "Термозит", м2	350		
					Фанера 20мм, м2	150		
					Плитка под натур. камень, м2	60		

1. Данный лист см. совместно с л. 4, 5.  
2. В спецификации отделочных материалов не учтены материалы на устройство кровли (приведены на листе 13), материалы внутренней отделки помещений см. лист 13, материалы для устройства пола см. лист 14.

025-2010-АС						
Комтедж "Марсель"						
Изм.	Кол.уч.	Лист	Ндк.	Подпись	Дата	
Разраб.		Герасимова				Стадия
Проверил		Рыжак				Лист
						Листов
Разрезы 1-1, 2-2						Р
						5
						000 "Институт каркасного проектирования "Генезис-ИнтерПроект"

Схема расположения крыльца К-1

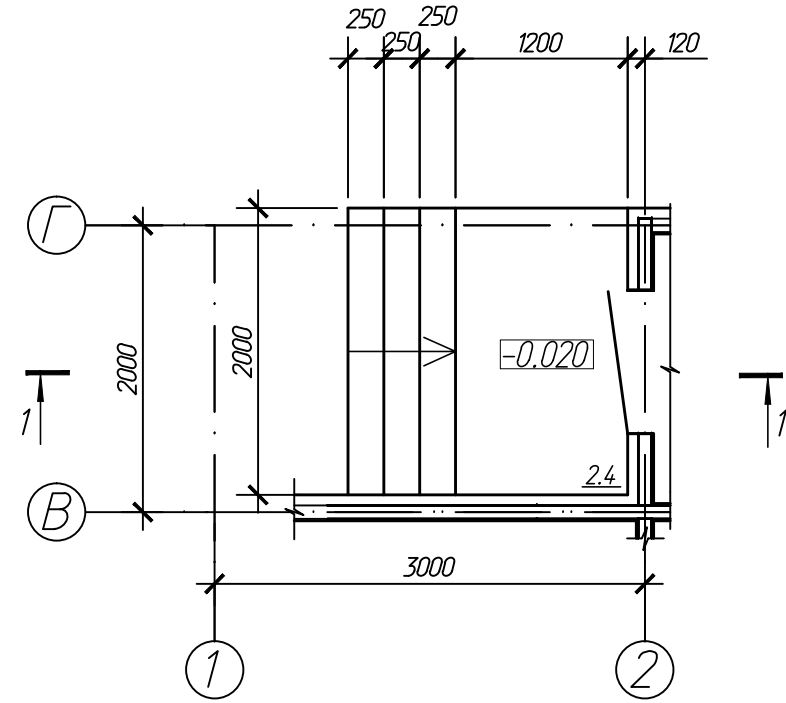


Схема расположения крыльца К-2

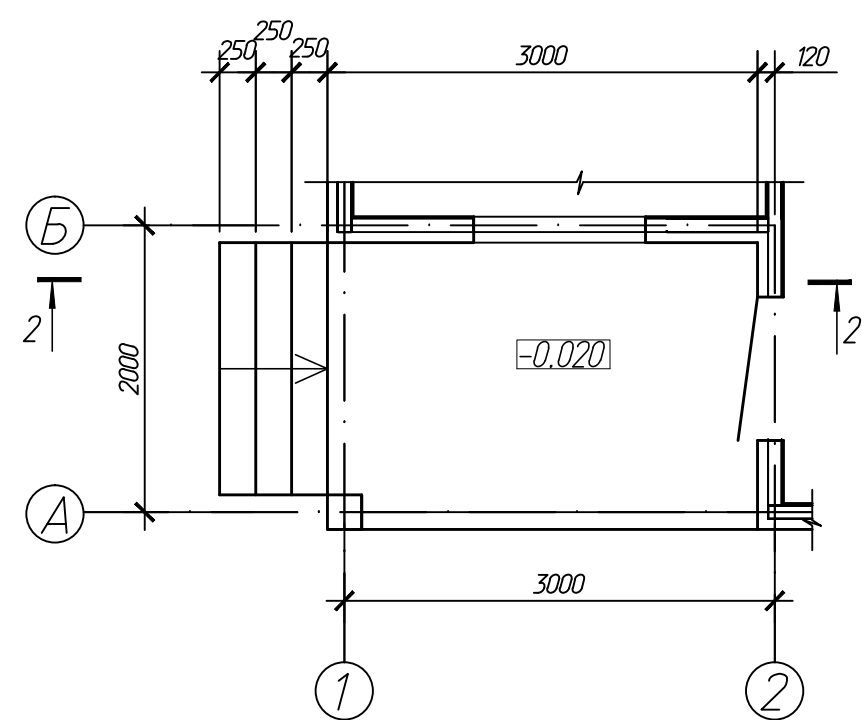
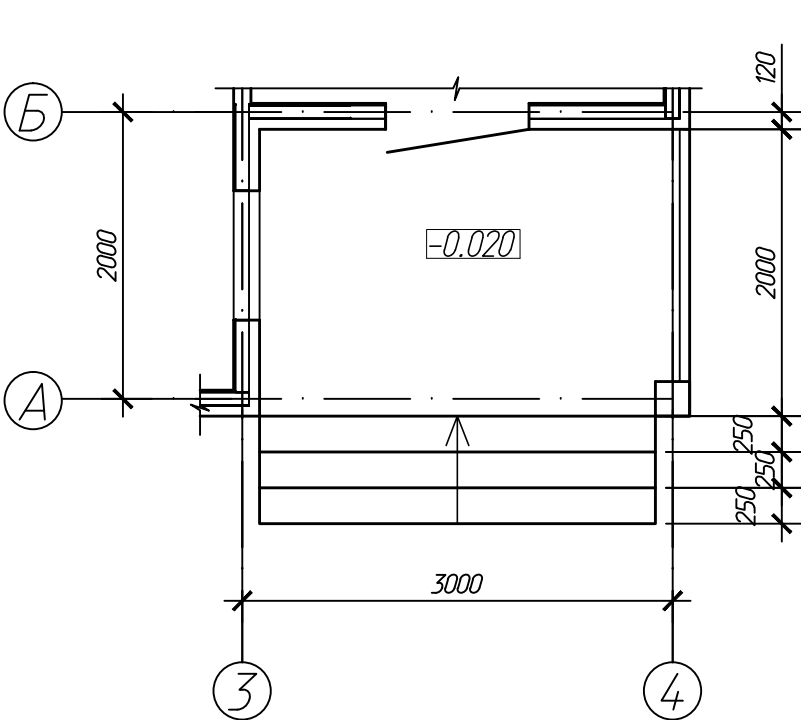
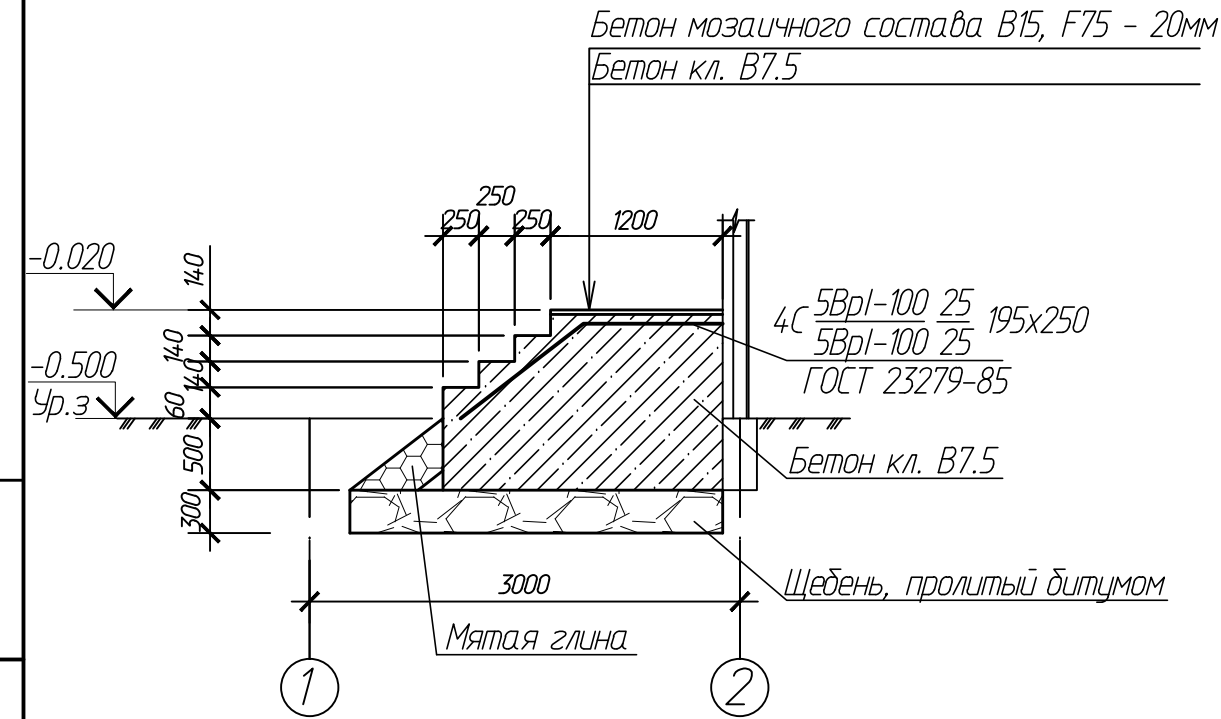


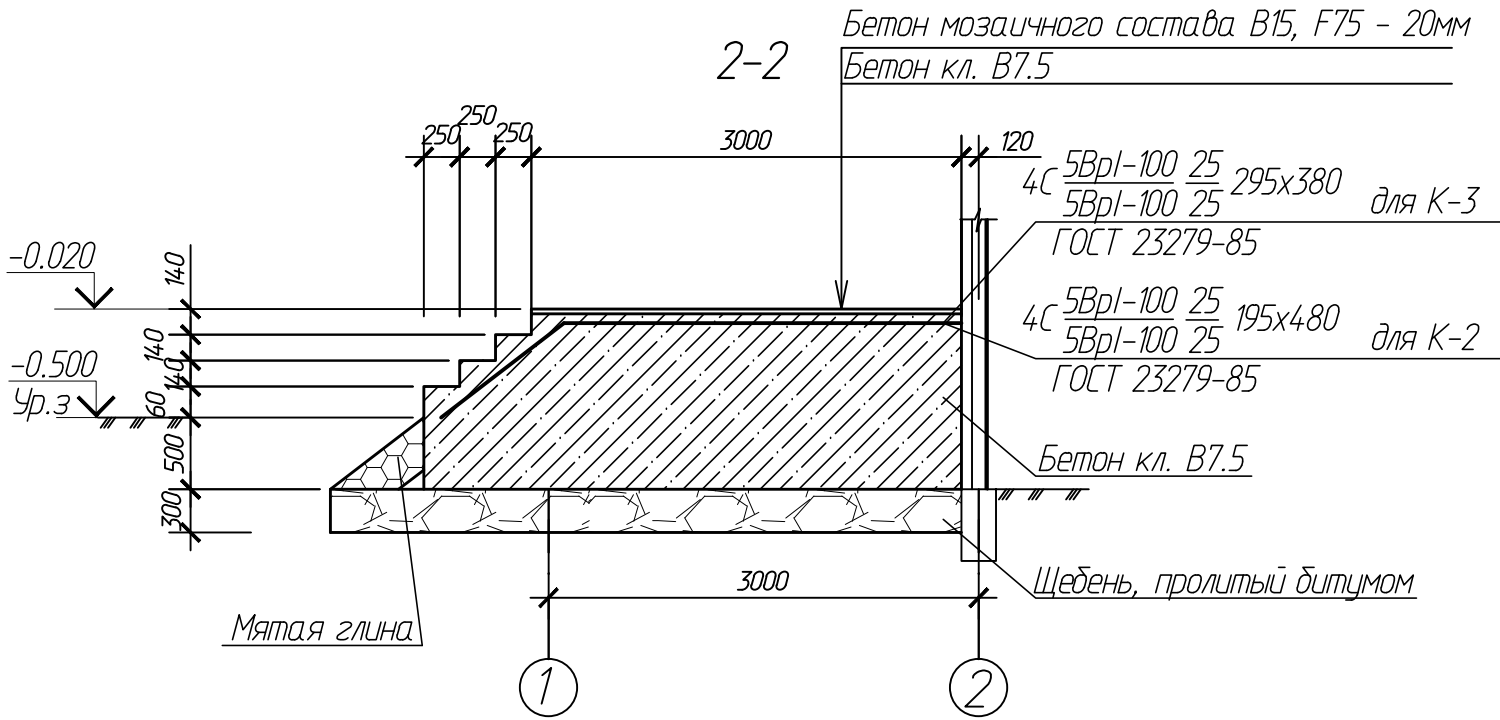
Схема расположения крыльца К-3



1-1



2-2



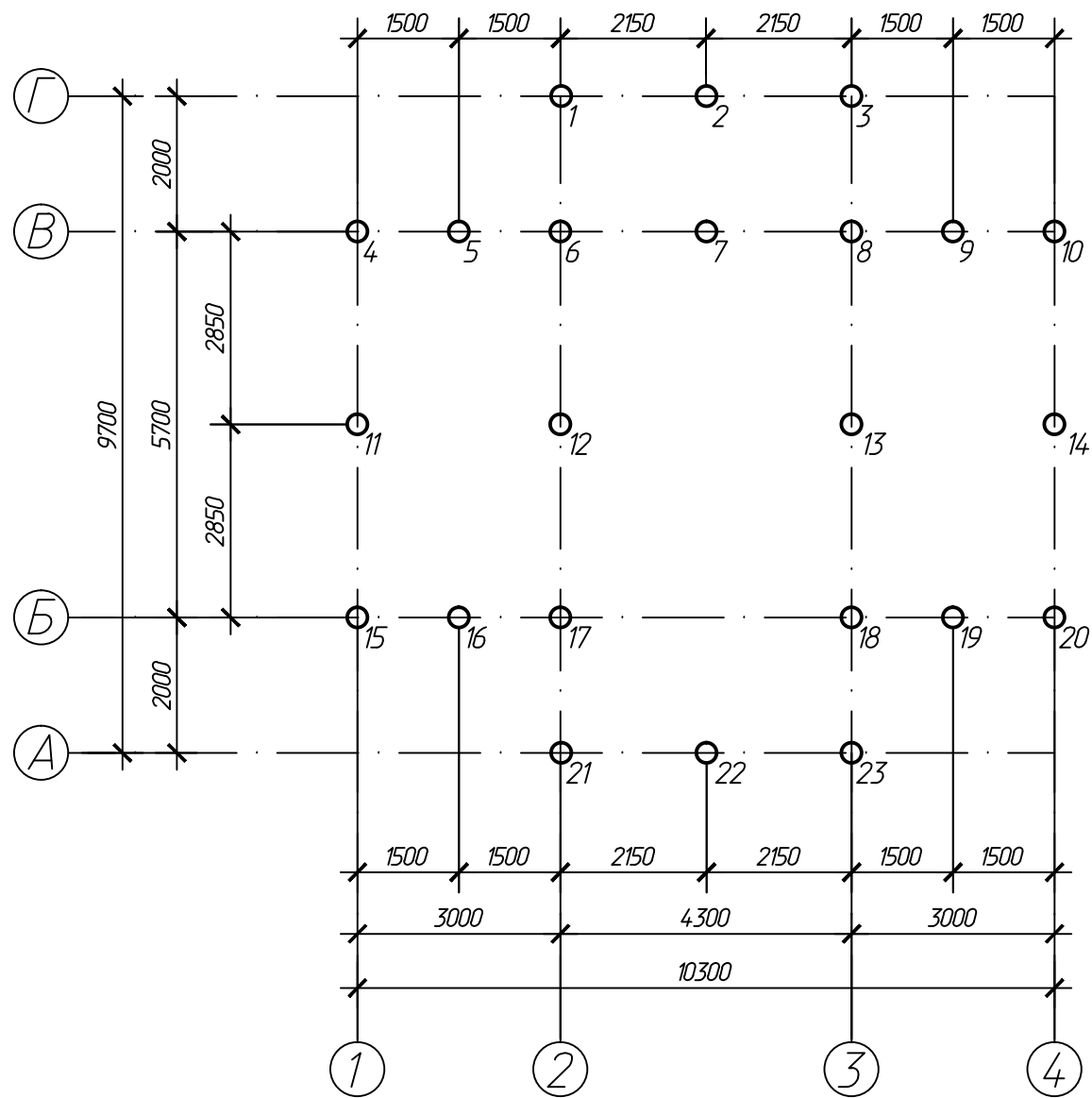
Инв.№ подлин.

Подпись и дата

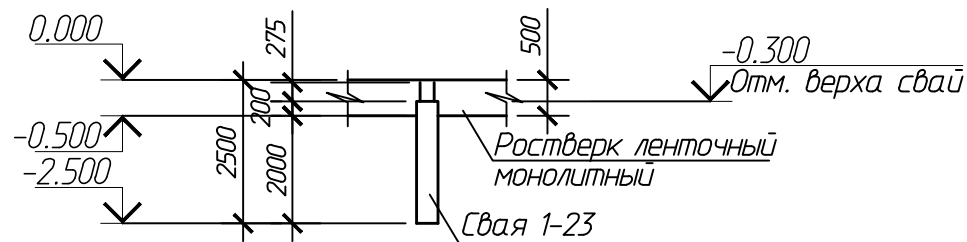
Взамен инв.№

						025-2010-АС		
						Комтедж "Марсель"		
Изм.	Кол.уч.	Лист	Ндк.	Подпись	Дата		Стадия	Лист
Разраб.		Герасимова					Р	6
Проверил		Рыжаков				Крыльца К-1 - К-3	ООО "Институт каркасного проектирования "Генезис-ИнтерПроект"	

### Схема расположения свай



Заделка свай N 1-23  
в ростверк



### Спецификация элементов к схеме расположения свай

Поз.	Обозначение	Наименование	Кол-во	Масса ед., кг	Примеч.
1-23	Лист 9	Свая буронабивная $\phi 300$ , $l=2200$	23		

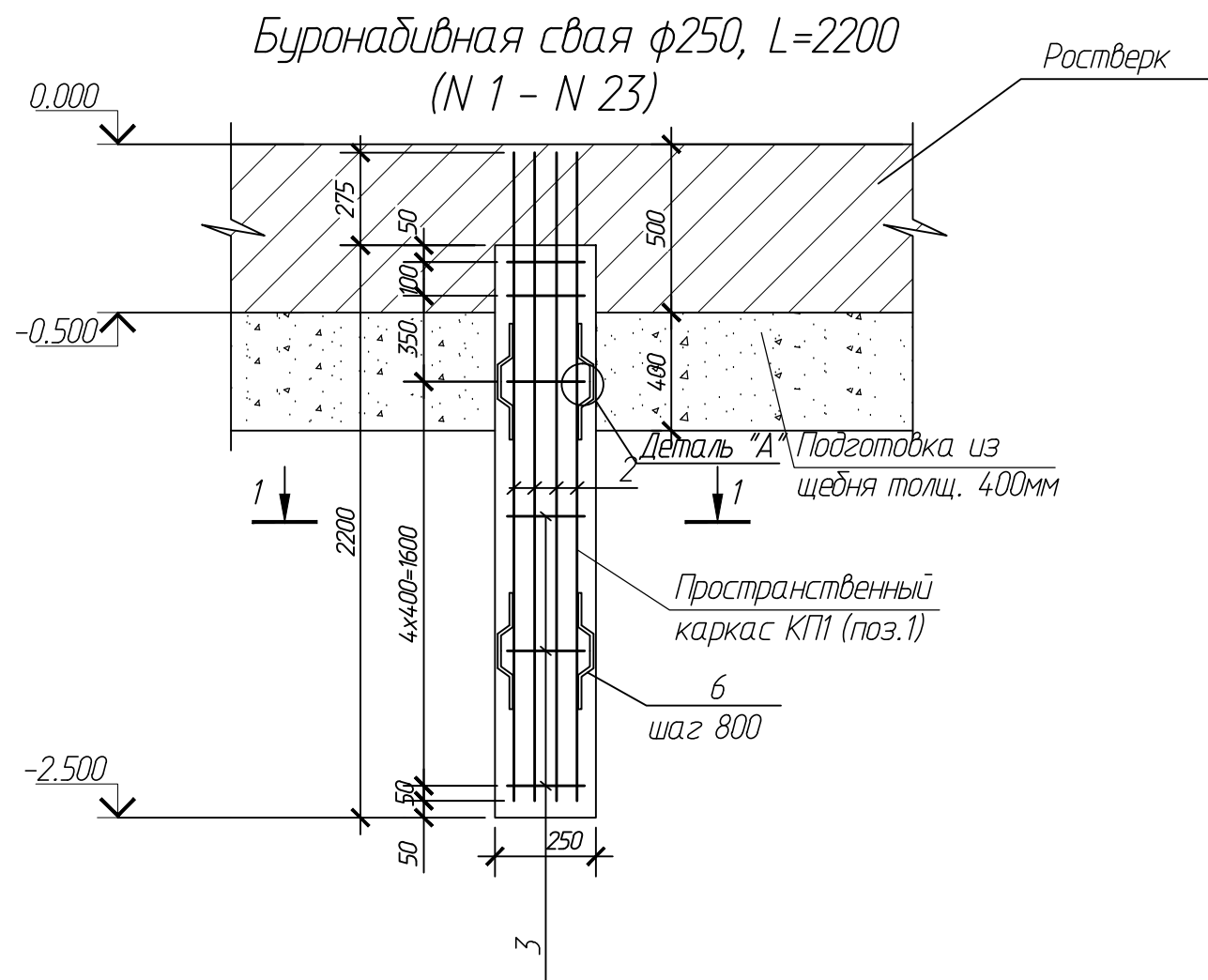
1. Фундаменты запроектированы на основании инженерно-геологических изысканий, выполненных ООО "ИнжГеоДриллинг" N 33-33-02/093/2009-509 24 июня 2010г.
2. Во время изысканий (июнь 2010г.) грунтовые воды до глубины 8м встречены не были. В другие периоды года с большим количеством осадков возможно образование грунтовых вод типа "верховодка".
3. За относительную отметку 0.000 принят уровень пола здания, а также верх ростверка.
4. Бетонирование свай производить не позднее 24 часов после разбуривания скважины без перерыва.
5. Для бетонирования свай применять бетон с минимальным водоцементным отношением с осадкой конуса 14-15см, для обеспечения нормальной укладываемости применять суперпластификатор С3.
6. Проект разработан для производства работ при положительных температурах.
7. Строительно-монтажные работы производить в соответствии со СНиП III-4-80\* (изм. 1993г); СНиП 3.02.01-87; СНиП 3.03.01-87.
8. Предусмотреть гидроизоляцию свай. Бетон лить в выстеленную рубероидом скважину.

						025-2010-АС		
						Комтедж "Марсель"		
Изм.	Кол.уч.	Лист	Ндок.	Подпись	Дата			
Разраб.	Герасимова					Стадия	Лист	Листов
Проверил	Рыжаков					Р	7	
						000 "Институт каркасного проектирования "Генезис-ИнтерПроект"		
						Схема расположения свай		

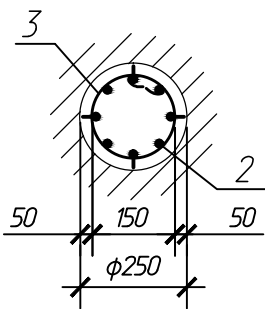
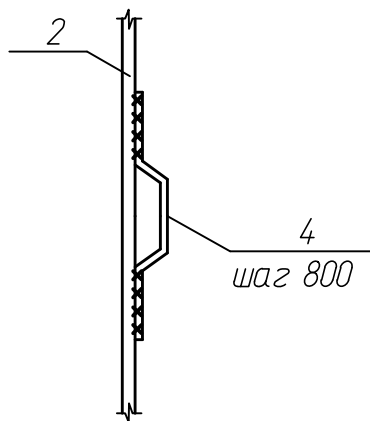




Инв.№ подлин.  
Инв.№ взамен  
Подпись и дата



Деталь "А"



Ведомость деталей

Поз.	Эскиз
4	

Спецификация стали на одно изделие

Марка издел.	Поз. дет.	Наименование	Кол.	Масса ед.кг.	Масса изд.кг.
КП1	2	$\phi 14$ AIII ГОСТ5781-82 L=2425	8	2.9	24.04
	3	$\phi 6$ AI ГОСТ5781-82 L=530	7	0.12	

Спецификация арматурных изделий на один железобетонный элемент

Марка	Обозначение	Наименование	Кол.	Масса	Примеч.
		Буронабивная свая $\phi 250$ , $L=2200$			
1	Лист 9	Пространственный каркас КП1	1	24.04	
4	Лист 9	$\phi 10$ AI ГОСТ5781-82 L=600	8	0.37	
		Бетон кл.В15, F50, W6			0.11м <sup>3</sup>

Ведомость расхода стали на элемент, кг.

Марка элемента	Арматурные изделия						Общий расход	
	Арматура класса					Всего		
	AIII		AI					
	ГОСТ 5781-82							
		Ø 14	Итого	Ø 6	Ø 10			Итого
Свая Ø250, L=2200		23.2	23.2	0.84	2.96	3.8	27	27

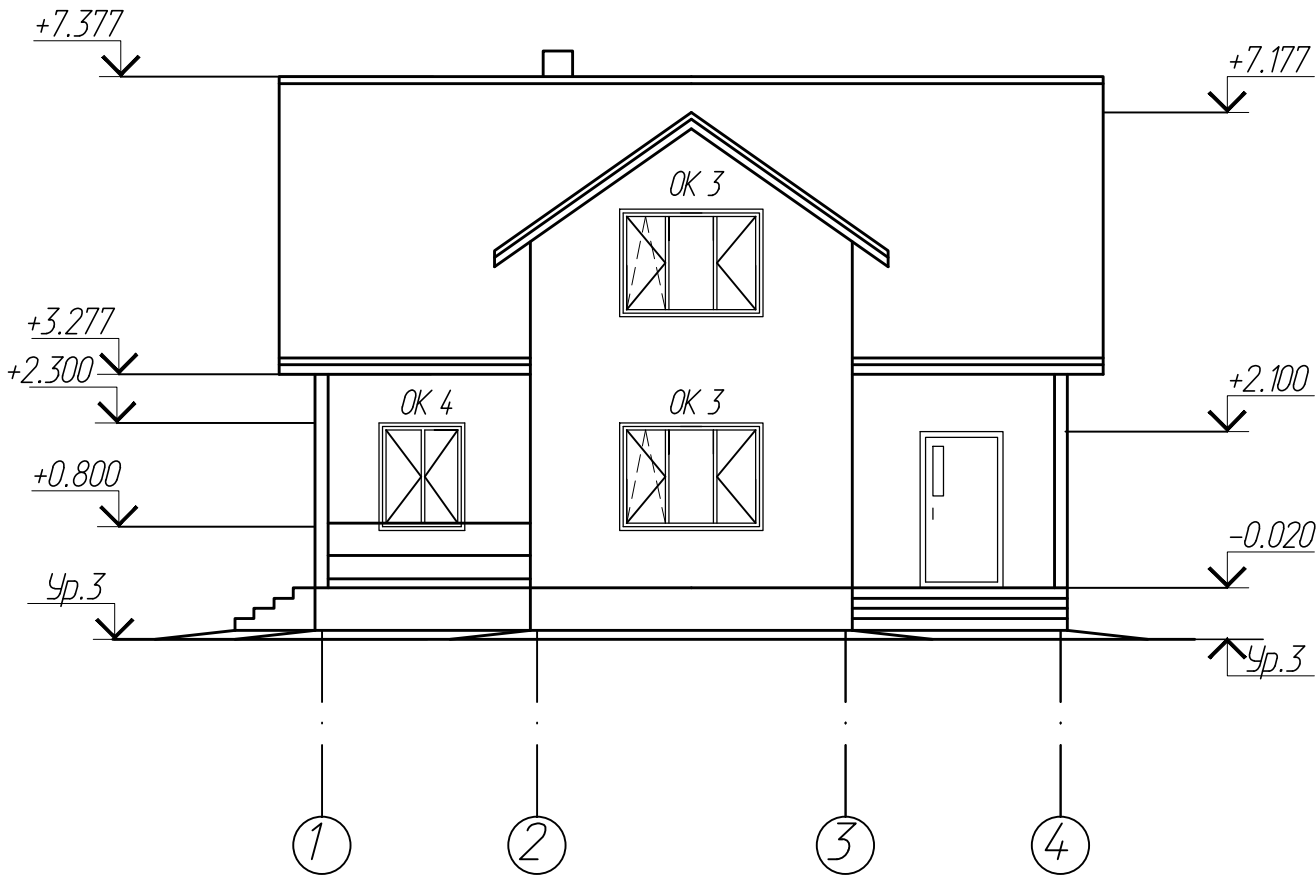
- Схему расположения свай смотри лист 7.
- Пространственные каркасы изготавливать при помощи контактной точечной сварки с соединением стержней во всех пересечениях. Сварочное соединение типа К1 по ГОСТ 14098-91.
- Сварку производить электродами типа Э-42 по ГОСТ 9467-75.
- Пространственный каркас подвесить к 4-м стержням из арматуры  $\phi 10$  AIII L=900мм, закрепленным в устье скважины. Расход арматуры  $\phi 10$  AIII ГОСТ 5781-82 - 20.0кг.
- Для обеспечения проектного значения защитного слоя бетона рабочей арматуры каркасов свай, к вертикальным стержням поз. 2 (под  $\sim 120^\circ$  в плане) приварить фиксирующую арматуру через 800мм по высоте. (См. деталь "А" на данном листе.)

025-2010-АС

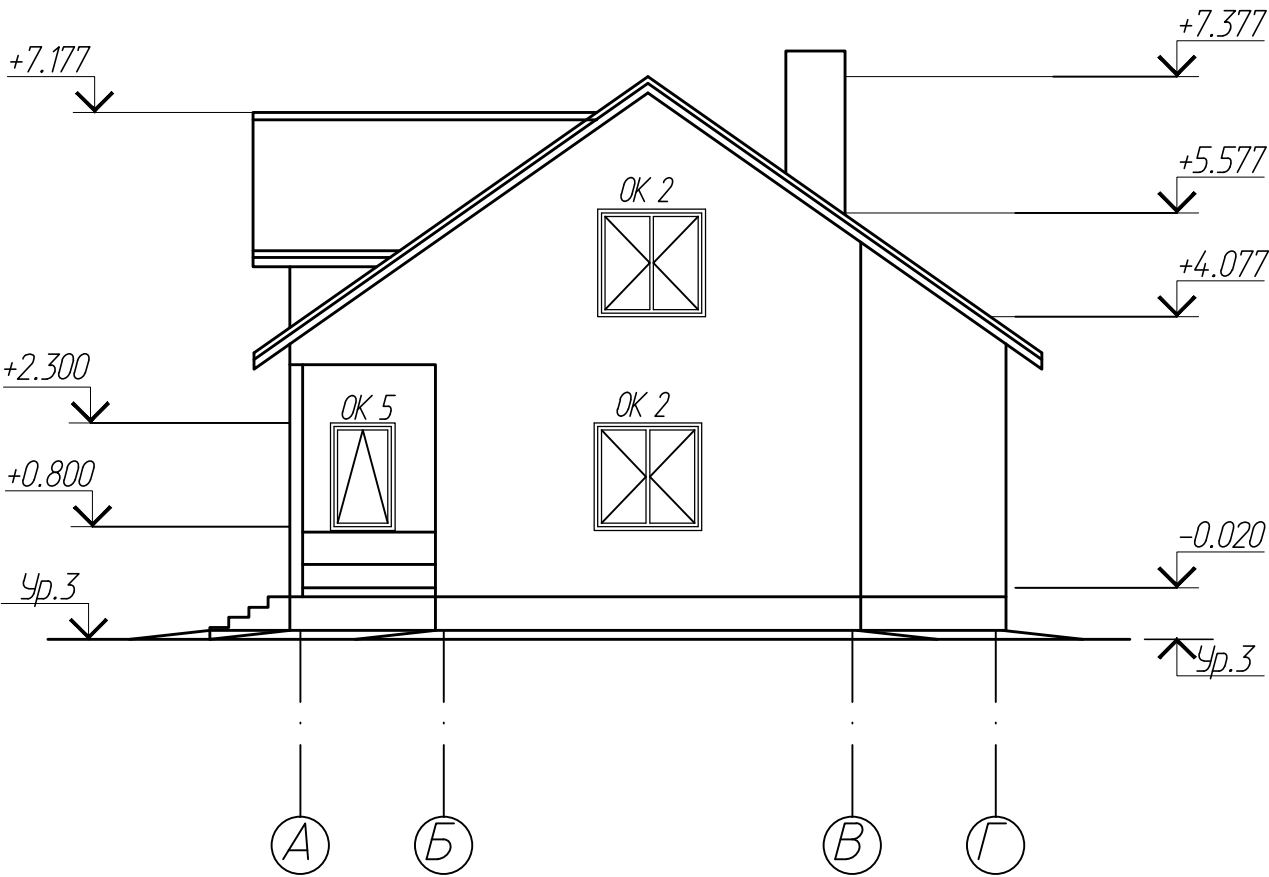
Комтедж "Марсель"

Изм.	Кол.уч.	Лист	Изд.	Подпись	Дата			
Разраб.		Герасимова					Стадия	Лист
Проверил		Рыжиков					Р	9
						Буронабивная свая $\phi 250$ .	ООО "Институт каркасного проектирования "Генезис-ИнтерПроект"	

Фасад 1-4



Фасад А-Г

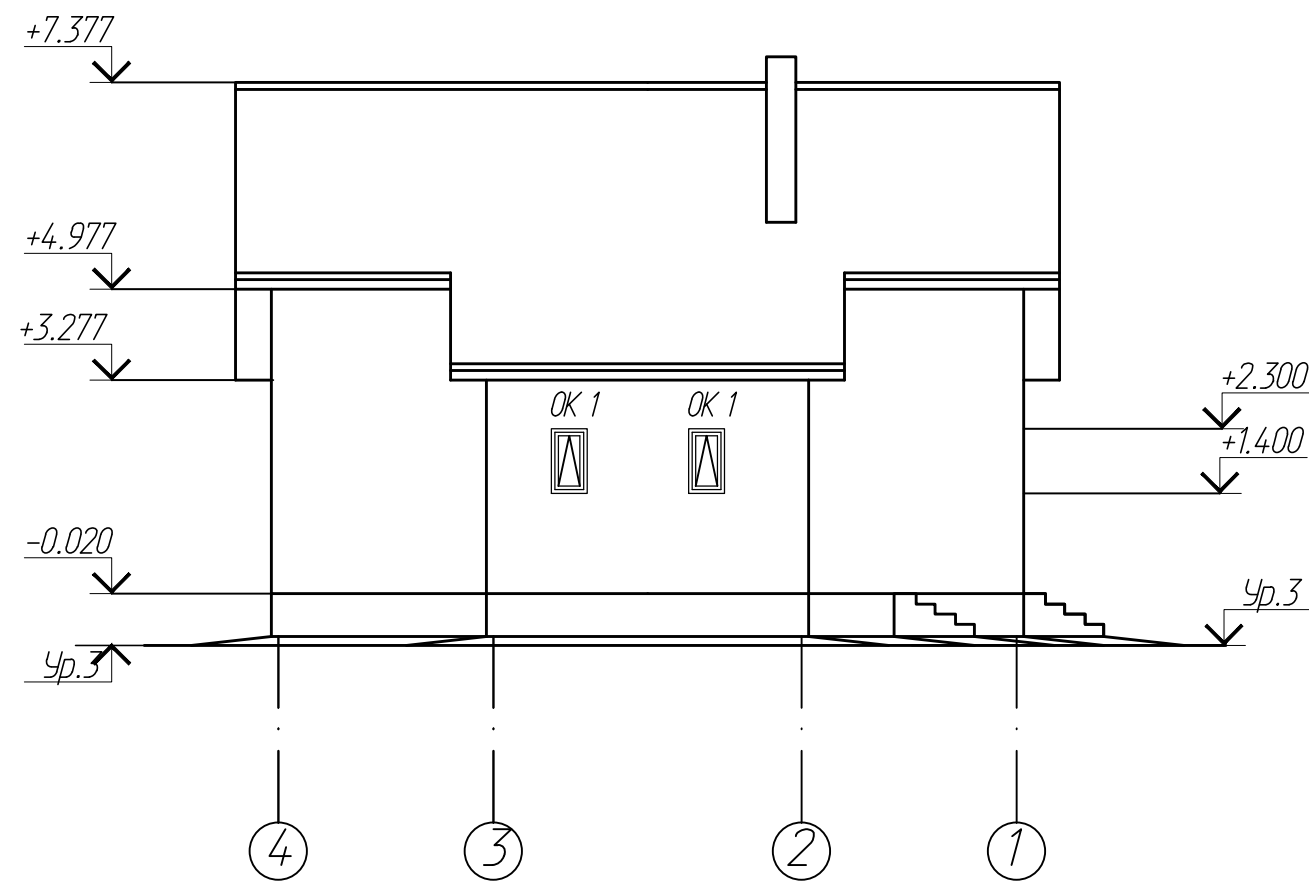


1. Цветовое решение фасадов см. листы 15, 16.

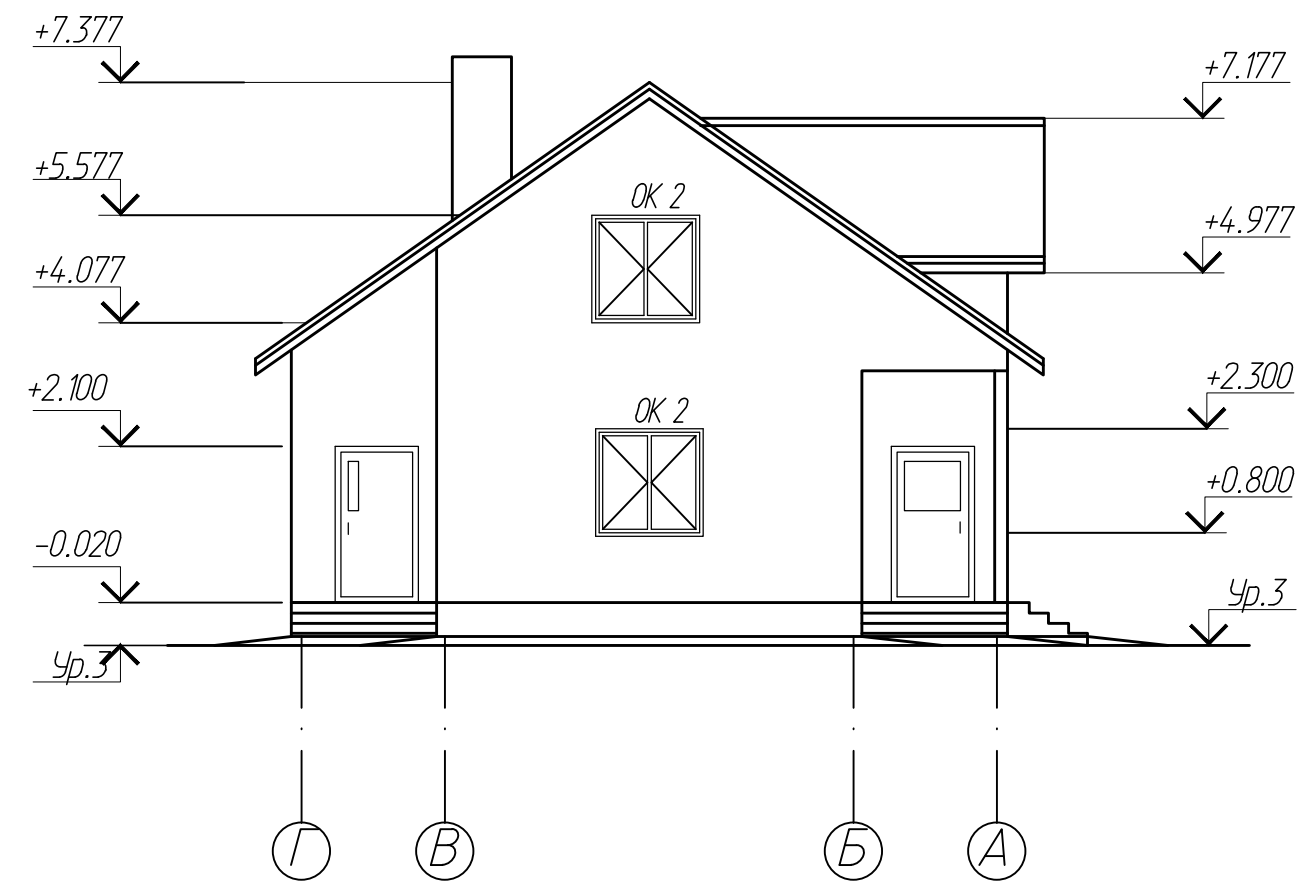
Инв.№	подлин.	Подпись и дата	Взамен инв.№

						025-2010-АС			
						Компедж "Марсель"			
Изм.	Кол.уч.	Лист	Ндк.	Подпись	Дата		Стадия	Лист	Листов
Разраб.		Герасимова					Р	10	
Проверил		Рыжаков							
						Фасады 1-4, А-Г	ООО "Институт каркасного проектирования "Генезис-ИнтерПроект"		

Фасад 4-1



Фасад Г-А

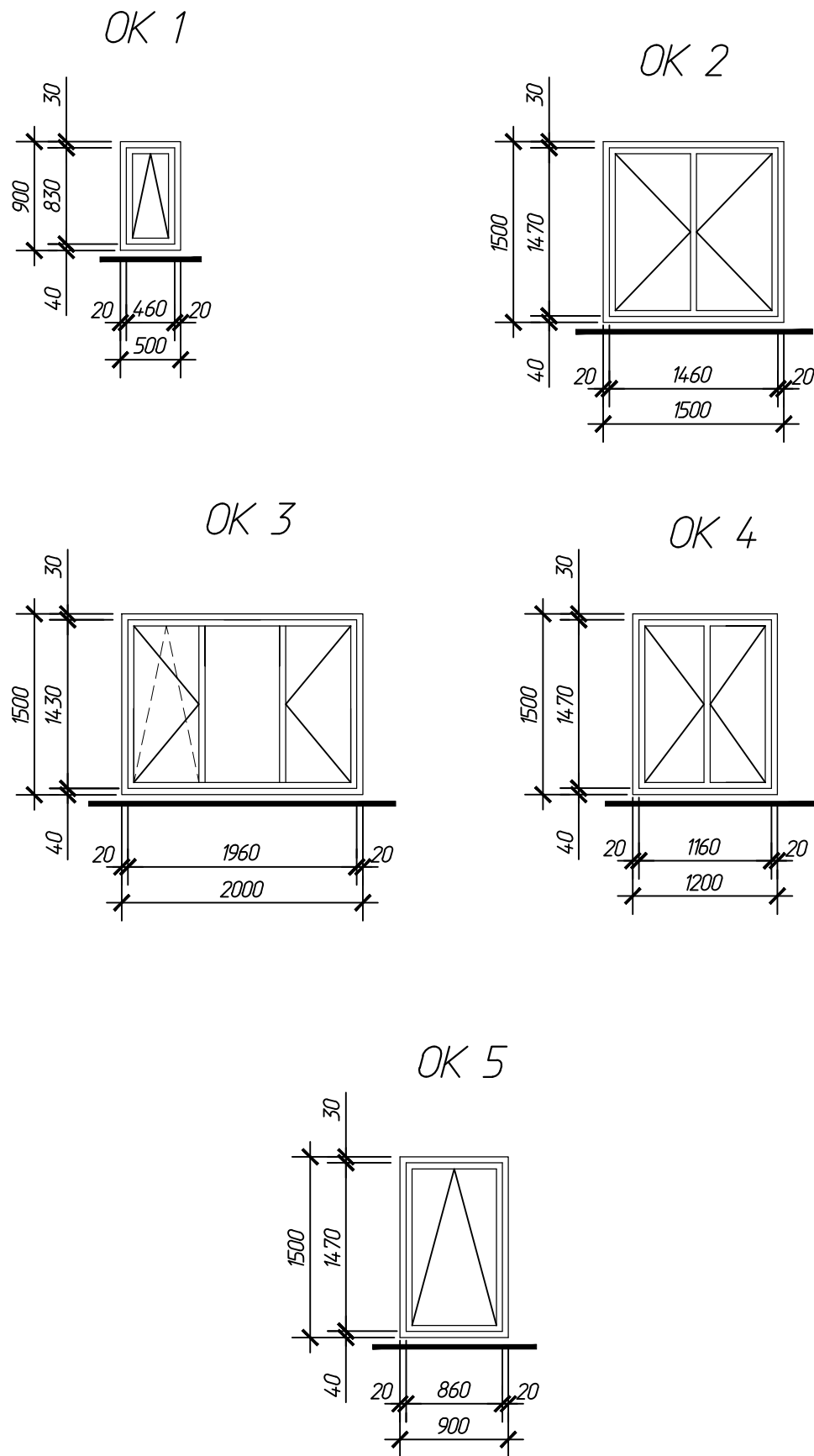


1. Цветовое решение фасадов см. листы 15, 16.

Инв.№	подлин.	Подпись и дата	Взамен инв.№

						025-2010-АС		
						Компедж "Марсель"		
Изм.	Кол.уч.	Лист	Ндок.	Подпись	Дата		Стадия	Лист
Разраб.		Герасимова					Р	11
Проверил		Рыжиков				Фасады 4-1, Г-А	ООО "Институт каркасного проектирования "Генезис-ИнтерПроект"	

Схемы заполнения оконных проемов



Спецификация элементов заполнения оконных и дверных проемов

Марка Поз.	Обозначение	Наименование	Кол-во на этаж		Всего	Масса ед.кг	Примечание
			1	2			
ОК 1 (шт. 2)	ГОСТ 23166-99 Индивидуальный заказ	Пластиковое окно 500х900 (h)	2	-	2		
		Подоконная доска ПВХ	2	-	2		
ОК 2 (шт. 4)		Пластиковое окно 1500х1500 (h)	2	2	4		
		Подоконная доска ПВХ	2	2	4		
ОК 3 (шт. 2)		Пластиковое окно 2000х1500 (h)	1	1	2		
		Подоконная доска ПВХ	1	1	2		
ОК 4 (шт. 1)		Пластиковое окно 1200х1500 (h)	1	-	1		
		Подоконная доска ПВХ	1	-	1		
ОК 5 (шт. 1)		Пластиковое окно 900х1500 (h)	1	-	1		
		Подоконная доска ПВХ	1	-	1		
1	Индивидуальный заказ	Дверь наружная, однопольная металлич. 1000х2100 правое исполн.	2	-	2		
2		Дверь наружная, однопольная металлич. 1000х2100 левое исполн.	1	-	1		
3		Дверь деревянная, однопольная 900х2100 правое исполнение	1	1	2		
4		Дверь деревянная, однопольная 900х2100 левое исполнение	3	1	4		
5		Дверь деревянная, однопольная 800х2100 левое исполнение	1	1	2		

1. Оконные блоки запроектированы из трехкамерных ПВХ профилей.  
2. Остекление оконных блоков принято из двухкамерных стеклопакетов СПД 4М -6-4М -6-4М  
ГОСТ 24866-99, стекло принято по ГОСТ 111-2001.  
3. При изготовлении и установке оконных блоков из ПВХ руководствоваться  
указаниями ГОСТ 30674-99.  
4. Перед заказом оконных и дверных блоков произвести замеры проемов.

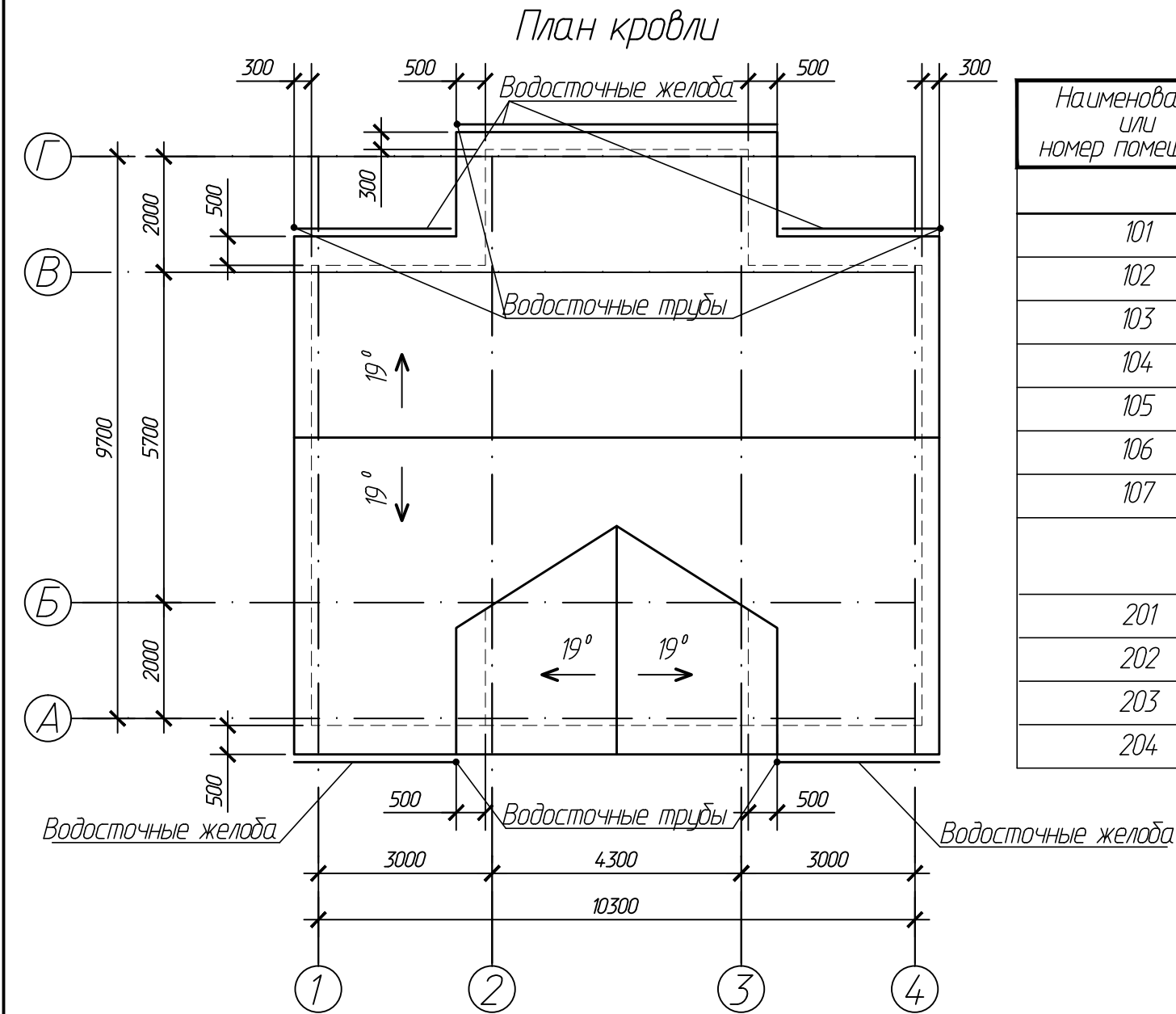
Инв.№ подлин.	Взамен инв.№
Подпись и дата	

						025-2010-АС		
						Комтедж "Марсель"		
Изм.	Кол.уч.	Лист	Ндк.	Подпись	Дата		Стадия	Лист
Разраб.		Герасимова					Р	12
Проверил		Рыжаков						
						Схемы заполнения оконных проемов. Спецификация элементов заполнения оконных и дверных проемов		
						ООО "Институт каркасного проектирования "Генезис-ИнтерПроект"		

Инв.№ подлин.  
Подпись и дата  
Взамен инв.№

Поз.	Обозначение	Наименование	Кол-во	Масса ед.,кг	Примеч.
		Материалы			
		Металлочерепица, м2	175		
		Водосточные желоба, м.п.	18		
		Водосточные трубы, м.п.	30		
		Влаговетрозащитная пленка (пароизол. пленка) типа "Ютафол", м2	350		
		Мин.ватн. утеплитель типа "Изорок" $\rho=50\text{кг/м}^3$ , м3	35		

Спецификация к плану кровли



Ведомость отделки помещений  
Площадь, м²

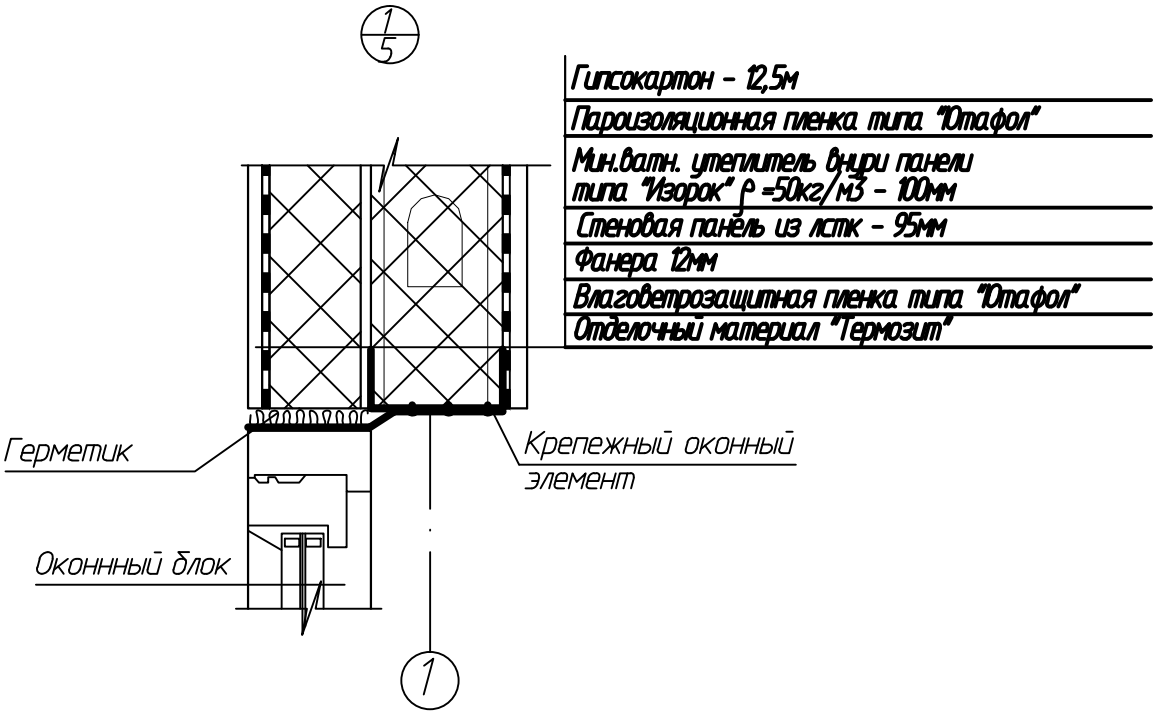
Наименование или номер помещения	Вид отделки элементов интерьеров						Примечан.	
	Потолок	Пло- щадь	Стены или перегородки	Пло- щадь	Низ стены	Пло- щадь		Высота мм.
1 этаж								
101	Подвесной потолок "Knauf"	7.86	Гипсокартон, обои под покраску	34				На всю высоту
102	Подшивной потолок(ГКЛВ)	5.15	Гипсокартон, плитка керамич.	26				
103	Подшивной потолок(ГКЛ)	4.57	Гипсокартон, Обои под покраску	20				
104		19.17		40				
105	Подшивной потолок(ГКЛВ)	16.07	Гипсокартон, плитка керамич.	45				
106	Подшивной потолок(ГКЛ)	12.34	Гипсокартон, Обои под покраску	40				
107		3.97		21				
2 этаж								
201	Подшивной потолок(ГКЛ)	16.07	Гипсокартон, Обои под покраску	45				На всю высоту
202		16.07		45				
203	Подшивной потолок(ГКЛВ)	5.15	Гипсокартон, плитка керамич.	26				
204	Подшивной потолок(ГКЛ)	25.26	Гипсокартон, обои под покраску	75				

- Отделочные работы запроектированы в соответствии с требованиями СНиП 2.08.02-89, СНиП 3.04.01-87.
- Откосы дверных и оконных проемов оштукатурить цементно-песчаным раствором состава 1:3.
- Отделка стен и потолков улучшенного качества за 2 раза, колерная покраска стен на усмотрение заказчика.
- На плане кровли вентканалы условно не показаны.

						025-2010-АС			
						Комтедж "Марсель"			
Изм.	Кол.уч.	Лист	Ндк.	Подпись	Дата		Стадия	Лист	Листов
Разраб.				Герасимова			Р	13	
Проверил				Рыжаков					
						Ведомость отделки помещений. План кровли.	ООО "Институт каркасного проектирования "Генезис-ИнтерПроект"		

Экспликация полов

Номер	Тип пола	Схема пола или тип пола по серии	Элементы пола и их толщина, мм	Площадь м <sup>2</sup>
1 этаж				
102			Покрытие-керамическая плитка ГОСТ 6787-01-8мм Прослойка и заполн.швов ц.п. р-р-15мм Гидроизоляционная пленка типа "Ютафол" Армир. ц.п. стяжка -50мм Пленка типа "Ютафол" Утеплитель мин.ватн. -100мм Пленка типа "Ютафол" Бетонное основание-100мм Ц.п. стяжка-30мм Уплотненный щебнем грунт-300мм	5.15
101			Армир. ц.п. стяжка -50мм Пленка типа "Ютафол" Утеплитель мин.ватн. -100мм Пленка типа "Ютафол" Бетонное основание-100мм Ц.п. стяжка-30мм Уплотненный щебнем грунт-300мм	7.86
103 104 105 106 107			Покрытие-половая доска 15мм Армир. ц.п. стяжка -50мм Пленка типа "Ютафол" Утеплитель мин.ватн. -100мм Пленка типа "Ютафол" Бетонное основание-100мм Ц.п. стяжка-30мм Уплотненный щебнем грунт-300мм	4.57 19.17 16.07 12.34 3.97
2 этаж				
203			Покрытие-керамическая плитка ГОСТ 6787-01-8мм Прослойка и заполнение швов-ц.п. раствор -15мм Гидроизоляционная пленка "Ютафол110" Фанера -20мм Слой звукоизоляции-мин.плита-100мм Панель перекрытия "Genesis" -257мм	5.15
201 202 204			Покрытие-половая доска 15мм Фанера -20мм Слой звукоизоляции-мин.плита-100мм Панель перекрытия "Genesis" -257мм	16.07 16.07 25.26

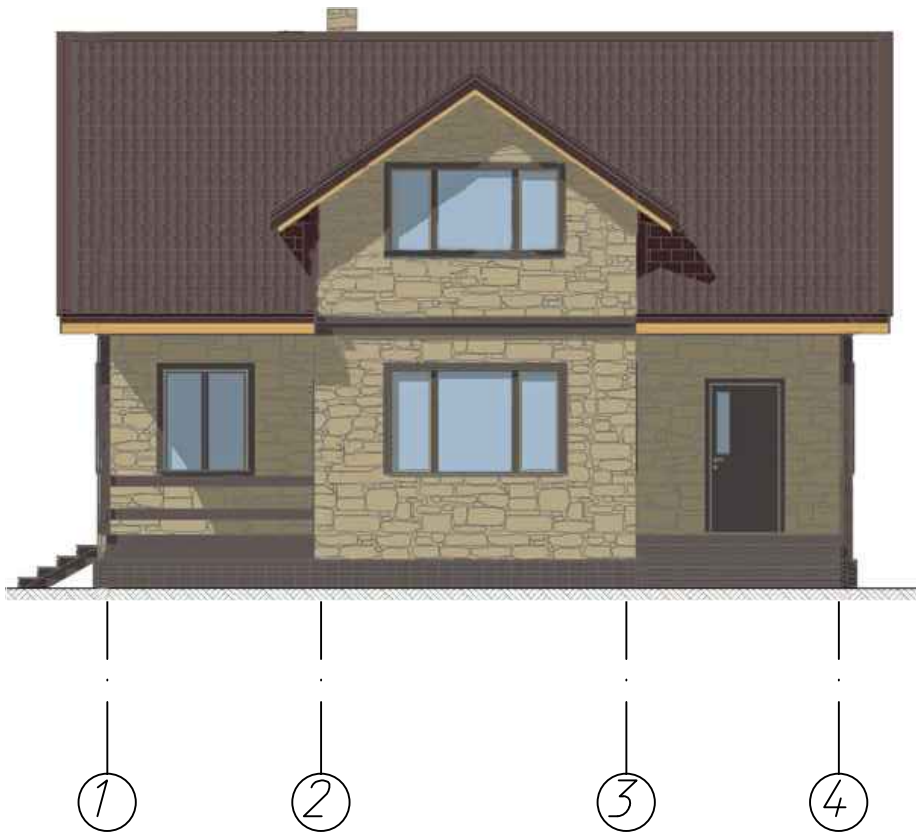


Инв.№ подлин. Подпись и дата. Взамен инв.№

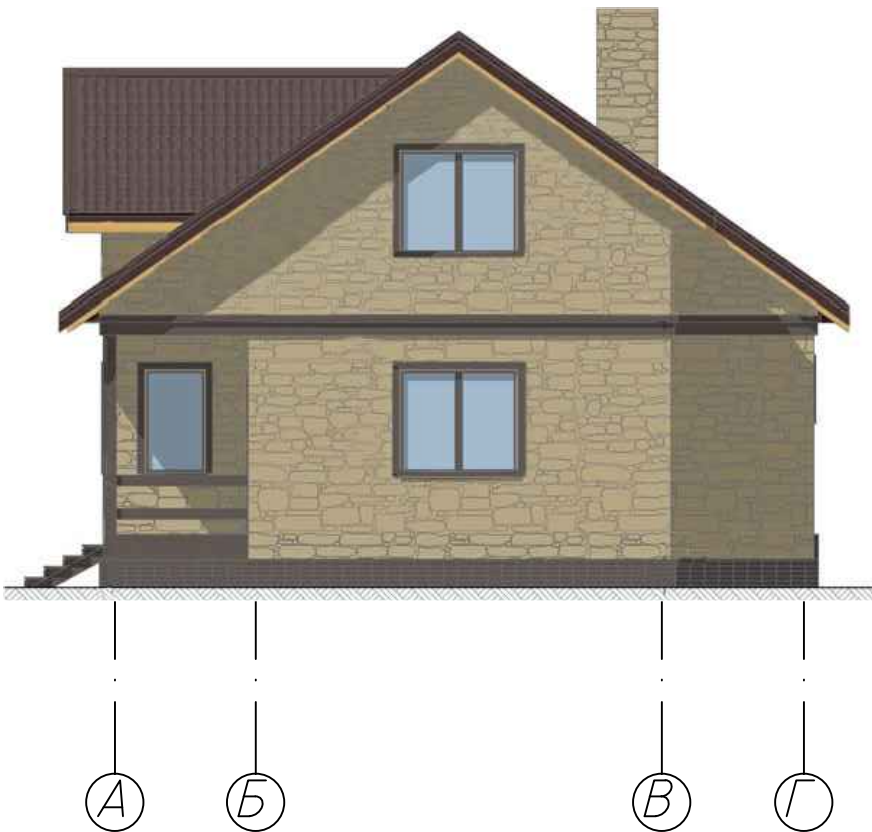
						025-2010-АС				
						Комтедж "Марсель"				
Изм.	Кол.уч.	Лист	Ндок.	Подпись	Дата					
Разраб.	Герасимова							Стадия	Лист	Листов
Проверил	Рыжаков							Р	14	
						Экспликация полов. Узлы		ООО "Институт каркасного проектирования "Генезис-ИнтерПроект"		

Цветовое решение

Фасад 1-4



Фасад А-Г



1. Карточка цветового решения фасадов см. лист 18.

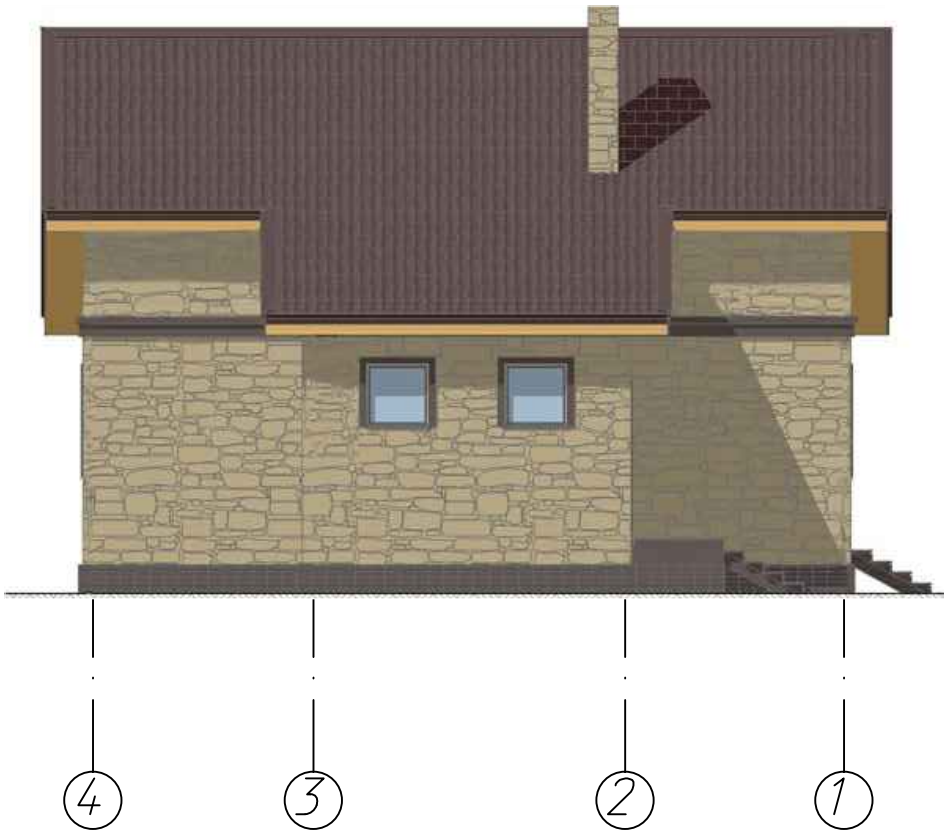
Инв.№ подлин.	Подпись и дата	Взамен инв.№

						025-2010-АС			
						Коттедж "Марсель"			
Изм.	Кол.уч.	Лист	Ндк.	Подпись	Дата		Стадия	Лист	Листов
Разраб.		Герасимова					Р	15	
Проверил		Рыжаков							
						Цветовое решение фасадов 1-4, А-Г	ООО "Институт каркасного проектирования "Генезис-ИнтерПроект"		

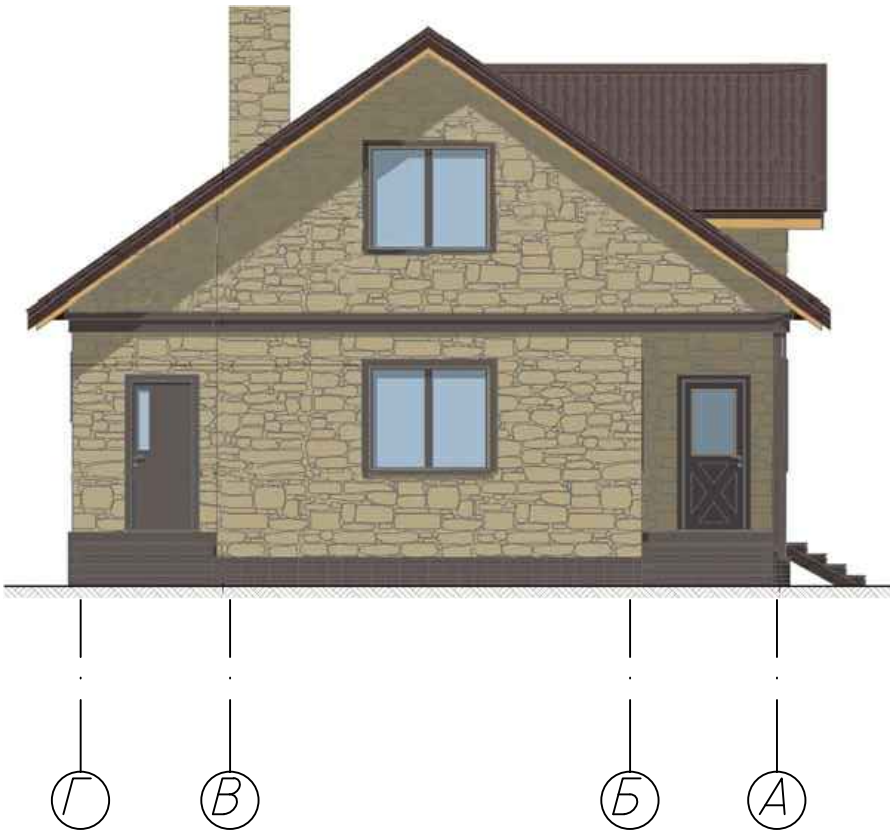


Цветовое решение

Фасад 4-1



Фасад Г-А



1. Карточка цветового решения фасадов см. лист 18.

Инв.№ подлин.	Подпись и дата	Взамен инв.№

						025-2010-АС		
						Коттедж "Марсель"		
Изм.	Кол.уч.	Лист	Ндэк.	Подпись	Дата		Стадия	Лист
Разраб.		Герасимова					Р	16
Проверил		Рыжаков				Цветовое решение фасадов 4-1, Г-А	ООО "Институт каркасного проектирования "Генезис-ИнтерПроект"	

Перспективное изображение



Инв.№ подлин.  
Подпись и дата  
Взамен инв.№

						025-2010-АС			
						Коттедж "Марсель"			
Изм.	Кол.уч.	Лист	Ндок.	Подпись	Дата		Стадия	Лист	Листов
Разраб.		Герасимова					Р	17	
Проверил		Рыжаков							
						Перспективное изображение	ООО "Институт каркасного проектирования "Генезис-ИнтерПроект"		

