

# ПАСПОРТ ПРОЕКТА



## Коттедж СЛАВСК

Одноквартирный индивидуальный дом

Взам.инв. N

Подпись и дата

Инв. N подл.

СПЕЦПРОЕКТ    Лицензия    ГС-5-72-02-21-0-4501097978-001215-1

# ВЕДОМОСТЬ ОСНОВНЫХ КОМПЛЕКТОВ РАБОЧИХ ЧЕРТЕЖЕЙ

Обозначение	Наименование	Примечание
- АР	Архитектурные решения	
- КЖ	Конструкции Ж/Б	
- КД1	Конструкции деревянные 1	
- КД2	Конструкции деревянные 2	

# ВЕДОМОСТЬ ЧЕРТЕЖЕЙ ПАСПОРТА ПРОЕКТА МАРКИ "АР"

Лист	Наименование	Примечание
АР-1	Общие данные	
АР-2	План 1-ого этажа	
АР-3	План 2-го Этажа	
АР-4	Разрез 1 - 1	
АР-5	Фасад в осях 1-6	
АР-6	Фасад в осях Г- А	
АР-7	Фасад в осях 6 - 1	
АР-8	Фасад в осях А - Г	

# ОСНОВНЫЕ СТРОИТЕЛЬНЫЕ ПОКАЗАТЕЛИ

Наименование	Ед. изм.	Кол.-во
Жилая площадь	м2	81
Общая площадь	м2	105
Площадь застройки	м2	85
Строительный объем	м3	279

Проект разработан в соответствии с действующими нормами и правилами и предусматривает мероприятия, обеспечивающие взрывную, взрывопожарную и пожарную безопасность при эксплуатации.

Главный архитектор проекта \_\_\_\_\_ 2007 г.

Взам.инв. N

Подпись и дата

Инв. N подл.

						ПАСПОРТ  ПРОЕКТА						
						Одноквартирный индивидуальный дом						
изм.	к.уч.	лист	N док.	подп.	дата							
						Коттедж СЛАВСК	Стадия	Лист	Листов			
Нач. отд.		Орешкин С.И					АР	1.1	8			
ГАП		Беспалов А.Б.										
						Общие данные	СПЕЦПРОЕКТ					
Архит.		Петров Л.А.										
Проверил		Беспалов А.Б.										

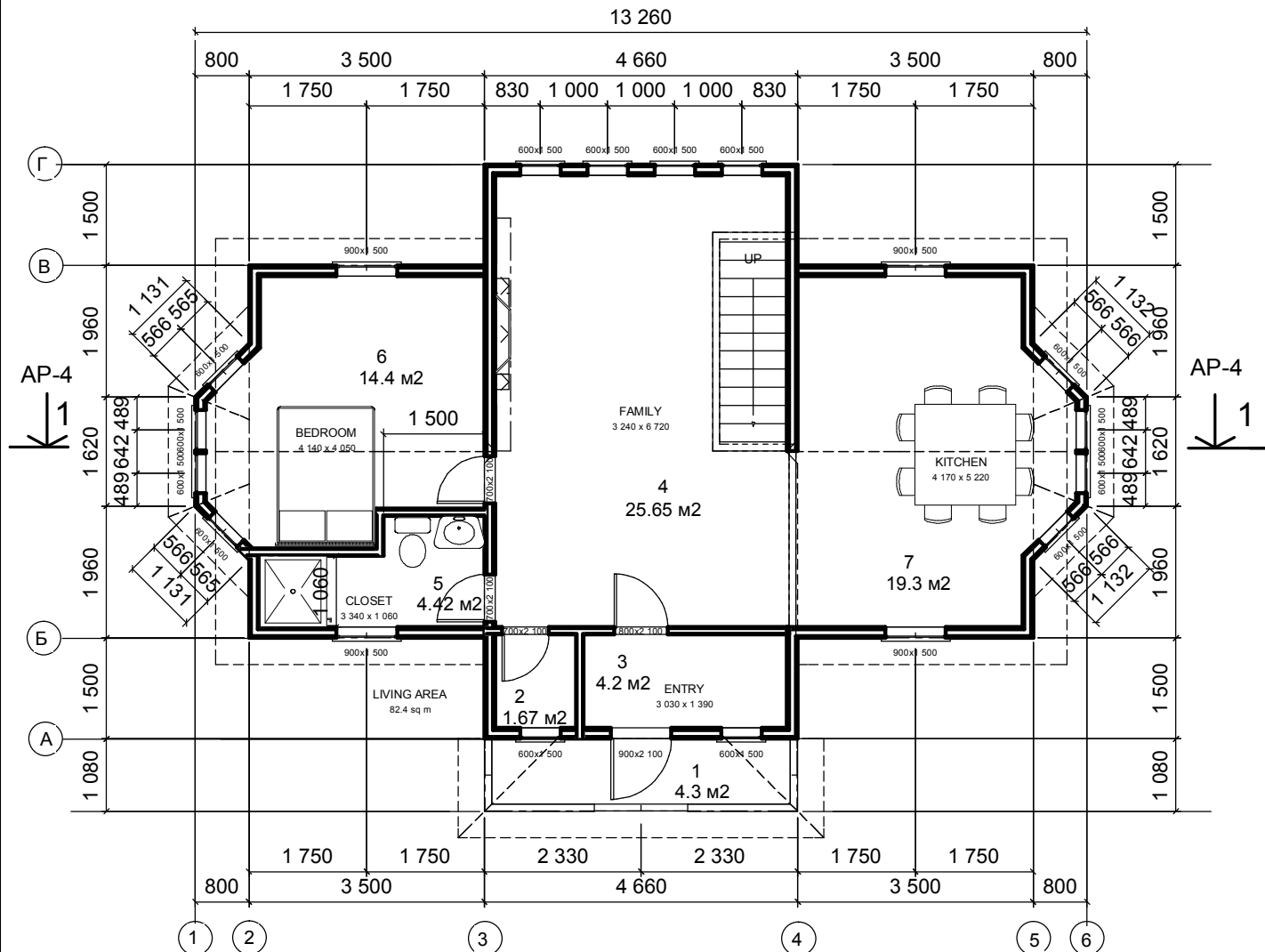
## ОБЩИЕ УКАЗАНИЯ :

- Рабочие чертежи марки АР разработаны на основании следующих исходных данных:  
задания на проектирование;  
технического задания, утвержденного заказчиком;  
заданий смежных разделов проектирования;  
действующих нормативных документов.
- Рабочие чертежи марки АР разработаны в соответствии требованиями глав СНиП  
СНиП 11-01-95 "Инструкция о порядке разработки, согласования, утверждения состава проектной документации на строительство предприятий, зданий и сооружений".  
СНиП 23-01-99 "Строительная климатология";  
СНиП 21-01-97\* "Пожарная безопасность зданий и сооружений".  
СНиП II-3-79 \*\*\* "Строительная теплотехника";  
НБП 106-95\ "Индивидуальные жилые здания. Противопожарные требования";  
СНиП 11-25-80 "Деревянные конструкции. Нормы проектирования";  
СНиП 2.08. 01-89\* "Жилые здания";  
СНиП 31.02.2001 "Дома жилые одноквартирные".
- Степень огнестойкости здания -V.
- Класс долговечности здания III
- За условную отметку 0.000 принята отметка чистого пола 1-го этажа.
- Наружные стены здания каркасно-обшивной конструкции на деревянном каркасе,  
100мм с заполнением плитами пенополистирола "KNAUF", общая толщина стен 200мм (по СНиП 31-02). Перекрытия - по деревянным двутавровым балкам.
- Внутренние перегородки здания каркасно-обшивной конструкции на деревянном каркасе,  
90мм с заполнением минеральной ватой "URSA" общая толщина 140мм.
- Наружная отделка здания :цоколь - искусственный камень,  
стены обшивка ПЛИТАМИ на цементной основе ;
- Внутренняя отделка здания гипрок марки GEK13 + GF15. по каркасу перегородок, затирка швов, оклейка обоями; потолки подшивка "евровагонка" либо гипрок.

В котельной обшивка должна быть не менее, чем в 2 слоя гипрока: марки GEK13 + GF15.

- По периметру здания устраивается отмостка из тротуарной плитки шириной 1000 по песчано-щебеночному основанию с уклоном 0.03 %; от здания.
- Кладку вентканалов и дымоходов вести из полнотелого красного кирпича марки М100, ГОСТ 530-95 на растворе М75. Вентканалы армировать в каждом 5 ряду кладки сварной сеткой 4ВР1 шаг 70х70мм.
- Трассировку и монтаж модульных воздухопроводов рекомендуется согласовывать с фирмой- изготовителем.
- Герметизация стыков ограждающих конструкций в помещениях выполняется в соответствии со СНиП3.03-01-87.
- Кровля скатная по деревянным стропилам. Покрытие металлочерепица. Устройство кровли выполняется в соответствии с технологическими указаниями фирмы изготовителя. Рекомендуется на устройство кровельного покрытия Привлекать специализированную строительную фирму.
- В качестве утеплителя мансардной кровли приняты плиты пенополистирола "KNAUF".
- Кровельные, гидроизоляционные и герметизирующие материалы должны удовлетворять требованиям действующих ГОСТов и ТУ.
- При устройстве кровель и полов надлежит соблюдать требования правил производства работ и правил техники безопасности согласно СНиП 3.04.01-87.
- В помещениях с узлов предусмотреть дверные заполнения проемов со встроенными вентрешетками нижней части полотна.
- Устройство полов следует производить только после завершения всех монтажных работ по проводке инженерных коммуникаций
- Проект разработан для производства работ в летнее время. В зимний период работы должны вестись согласно указаниям СНиП 3.03.01-87 "Несущие и ограждающие конструкции". (Состав мероприятий предусматривается при разработке проекта производства работ).
- Антикоррозионная защита выполняется в соответствии со СНиП 3.04.03-85 "Защита строительных конструкций и сооружений от коррозии".
- В соответствии Законом сертификации" РФ все, указанные в рабочих чертежах изделия и материалы сертифицированы в отношении ; гигиенической и пожарной безопасности и на соответствие Государственным стандартам .
- Перед размещением заказа на элементы заполнения проемов необходимо производить контрольные замеры. Рисунок переплетов, открывание, конструкции и тип оконных и дверных заполнений необходимо дополнительно согласовывать с заказчиком.
- Без штампа к производству работ технадзора заказчика чертежи данного комплекта не имеют силы и могут использоваться только для подготовительных работ.

Взам. инв. N							24. Без штампа к производству работ технадзора заказчика чертежи данного комплекта не имеют силы и могут использоваться только для подготовительных работ.			
							ПАСПОРТ ПРОЕКТА			
Подпись и дата							Одноквартирный индивидуальный дом			
	изм.	к.уч.	лист	N док.	подп.	дата				
							Коттедж СЛАВСК		Стадия	Лист
Нач. отд.	Орешкин С.И				АР	1.2			8	
ГАП	Беспалов А.Б.									
Инв. N подл.						Общие данные		СПЕЦПРОЕКТ		
	Архит.	Петров Л.А.								
	Проверил	Беспалов А.Б.								



### ЭКСПЛИКАЦИЯ ПОМЕЩЕНИЙ

Номер	Наименование помещений	Площадь
1	Терраса	4,3
2	Хоз. помещение	1,67
3	Тамбур	4,2
4	Гостиная	25,65
5	Санузел -1	4,42
6	Спальня -1	14,4
7	Кухня-столовая	19,3

Общая площадь м.кв. 73,94

### УСЛОВНЫЕ ОБОЗНАЧЕНИЯ



-ВЕНТКАНАЛ



-ДЫМОХОД



- ПРОЕКЦИЯ ЧЕРДАЧНОГО ЛЮКА



-МОДУЛЬНЫЙ ВОЗДУХОВОД



- УТЕПЛИТЕЛЬ МЕЖДУ СТОЙКАМИ КАРКАСА



- КЛАДКА ИЗ ПОЛНОТЕЛОГО КРАСНОГО КИРПИЧА

### ПАСПОРТ ПРОЕКТА

Одноквартирный индивидуальный дом

Коттедж СЛАВСК

План 1-го Этажа

М 1 : 100

Стадия

АР

Лист

2

Листов

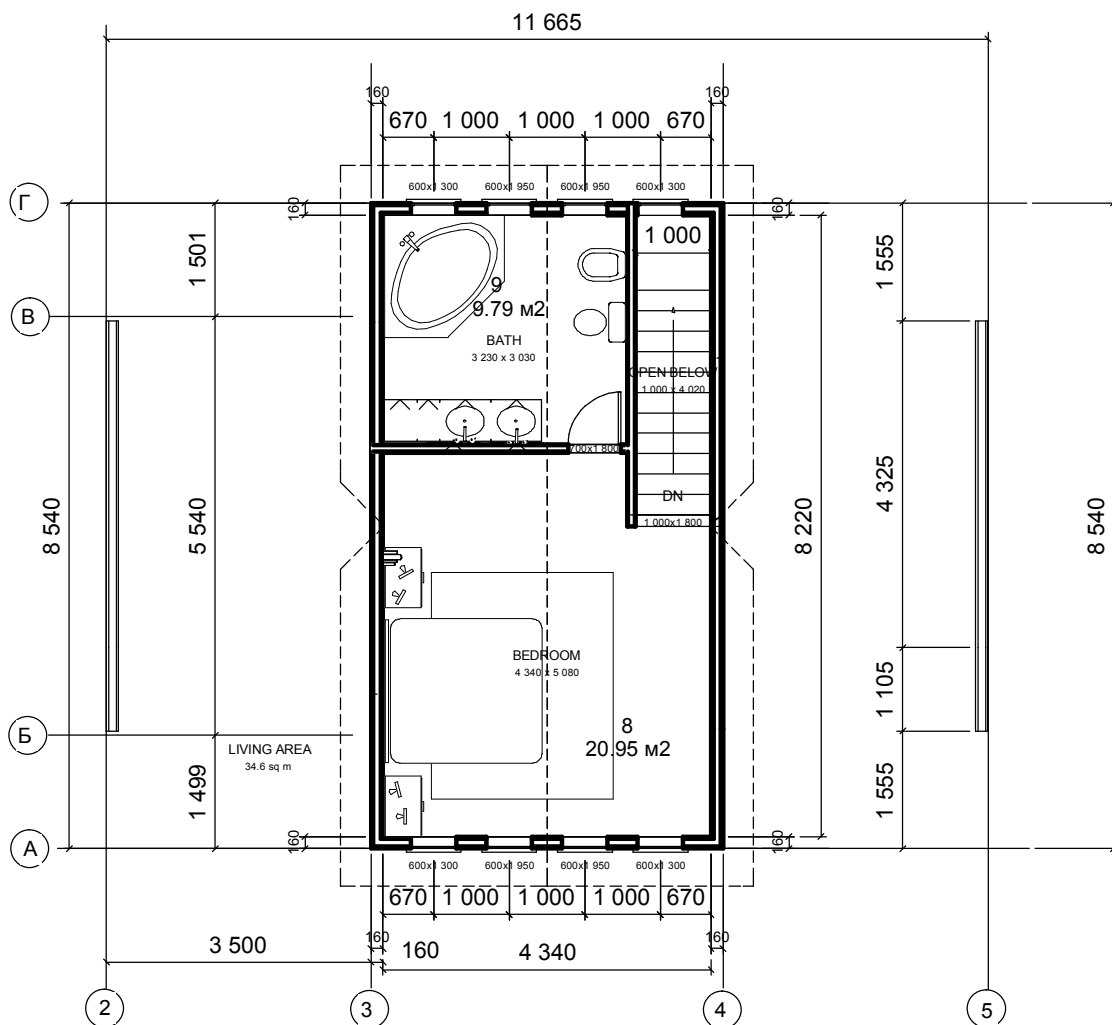
8

СПЕЦПРОЕКТ

Взам.инв.№

Подпись и дата

Инв.№подл.



### УСЛОВНЫЕ ОБОЗНАЧЕНИЯ

ЭКСПЛИКАЦИЯ ПОМЕЩЕНИЙ		
Номер	Наименование помещений	Площадь
8	Спальня -2	20,95
9	Санузел -2	9,79
Общая площадь м.кв.		30,74



-ВЕНТКАНАЛ



-ДЫМОХОД



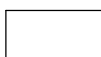
- ПРОЕКЦИЯ ЧЕРДАЧНОГО ЛЮКА



-МОДУЛЬНЫЙ ВОЗДУХОВОД



- УТЕПЛИТЕЛЬ МЕЖДУ СТОЙКАМИ КАРКАСА



- КЛАДКА ИЗ ПОЛНОТЕЛОГО КРАСНОГО КИРПИЧА

### ПАСПОРТ ПРОЕКТА

Одноквартирный индивидуальный дом

изм.	к.уч.	лист	N док.	подп.	дата
Нач. отд.	Орешкин С.И				
ГАП	Беспалов А.Б.				
Архит.	Петров Л.А.				
Проверил	Беспалов А.Б.				

Коттедж СЛАВСК

План 2-го Эража

М 1 : 100

Стадия	Лист	Листов
АР	3	8

СПЕЦПРОЕКТ

РАЗРЕЗ 1 - 1



Взам.инв.№

Подпись и дата

Инв.№подл.

						ПАСПОРТ ПРОЕКТА						
						Одноквартирный индивидуальный дом						
изм.	к.уч.	лист	№ док.	подп.	дата					Стадия	Лист	Листов
						Коттедж СЛАВСК				Стация	Лист	Листов
Нач. отд.	Орешкин С.И									АР	4	8
ГАП		Беспалов А.Б.				РАЗРЕЗ 1 - 1  М 1 : 100				СПЕЦПРОЕКТ		
Архит.	Петров Л.А.											
Проверил		Беспалов А.Б.										

ФАСАД 1 - 6



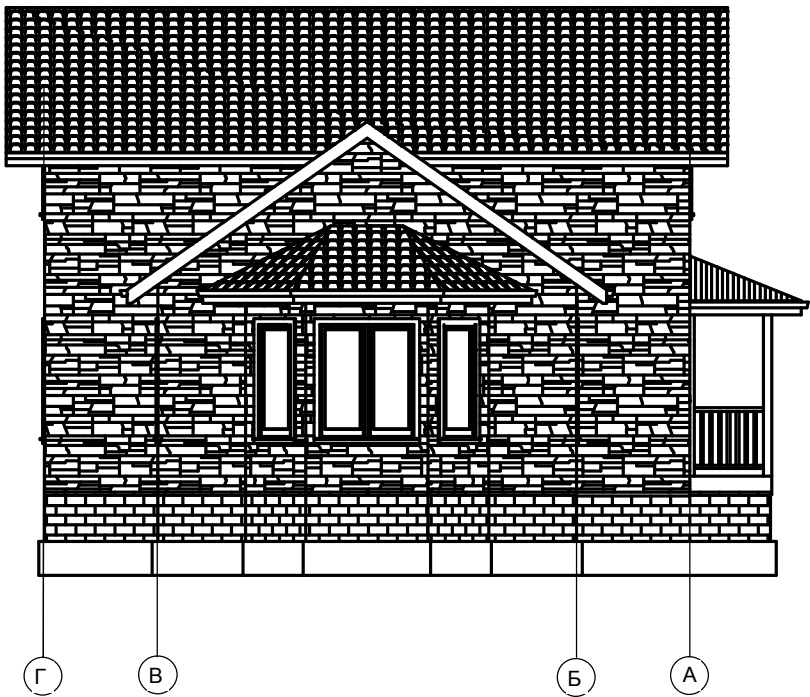
УСЛОВНЫЕ ОБОЗНАЧЕНИЯ

- МЕТАЛЛОЧЕРЕПИЦА
- ИСКУССТВЕННЫЙ КАМЕНЬ
- ДЕКОРАТИВНЫЕ ДЕРЕВЯННЫЕ ЭЛЕМЕНТЫ
- ДЕКОРАТИВНАЯ ШТУКАТУРКА СВЕТЛЫХ ТОНОВ

Взам. инв. N						
Подпись и дата						
	изм.	к.уч.	лист	N док.	подп.	дата
Инв. Nподл.						
	Нач. отд.	Орешкин С.И				
	ГАП	Беспалов А.Б.				
	Архит.	Петров Л.А.				
	Проверил	Беспалов А.Б.				

ПАСПОРТ ПРОЕКТА				
Одноквартирный индивидуальный дом				
Коттедж СЛАВСК		Стадия	Лист	Листов
		АР	5	8
ФАСАД 1 - 6		СПЕЦПРОЕКТ		
М 1 : 100				

ФАСАД Г-А



-МЕТАЛЛОЧЕРЕПИЦА



-ИСКУССТВЕННЫЙ КАМЕНЬ



- ДЕКОРАТИВНЫЕ ДЕРЕВЯННЫЕ  
ЭЛЕМЕНТЫ



- ДЕКОРАТИВНАЯ ШТУКАТУРКА СВЕТЫХ ТОНОВ

ПАСПОРТ ПРОЕКТА

Одноквартирный индивидуальный дом

Коттедж СЛАВСК

ФАСАД Г-А

М 1 : 100

Стадия	Лист	Листов
АР	6	8

СПЕЦПРОЕКТ

Взам.инв. N

Подпись и дата

Инв. N подл.

изм.	к.уч.	лист	N док.	подп.	дата
Нач. отд.	Орешкин С.И				
ГАП	Беспалов А.Б.				
Архит.	Петров Л.А.				
Проверил	Беспалов А.Б.				

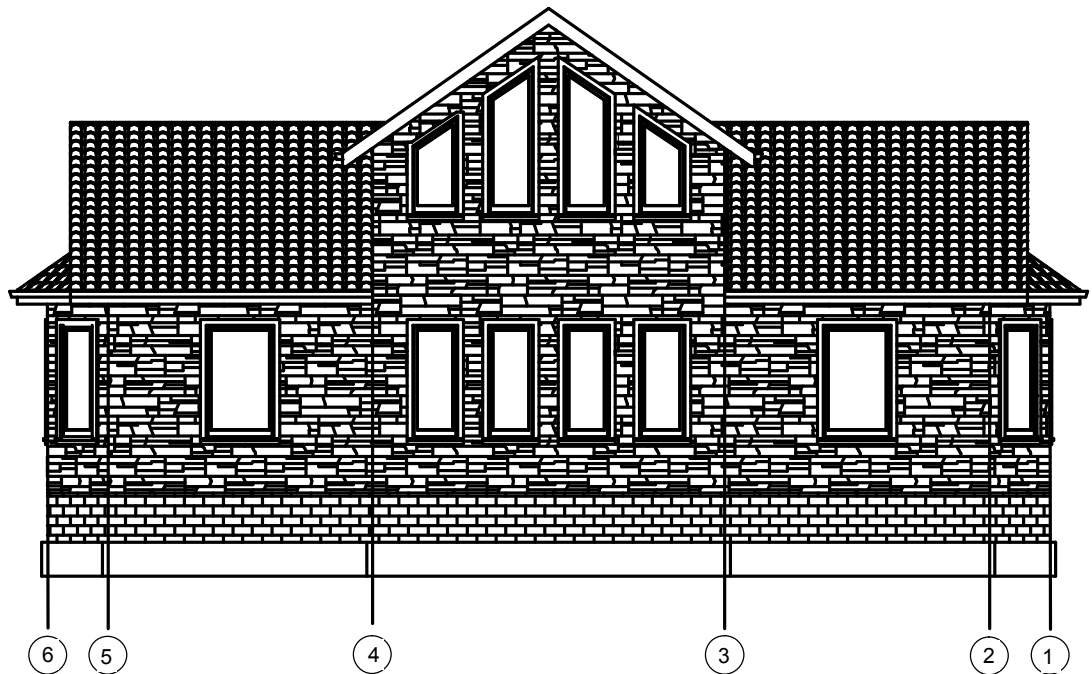


+6.360

ФАСАД 6 - 1

+2.725

-0.800



### УСЛОВНЫЕ ОБОЗНАЧЕНИЯ



-МЕТАЛЛОЧЕРЕПИЦА



-ИСКУССТВЕННЫЙ КАМЕНЬ



- ДЕКОРАТИВНЫЕ ДЕРЕВЯННЫЕ  
ЭЛЕМЕНТЫ



- ДЕКОРАТИВНАЯ ШТУКАТУРКА СВЕТЫХ ТОНОВ

### ПАСПОРТ ПРОЕКТА

Одноквартирный индивидуальный дом

Коттедж СЛАВСК

ФАСАД 6 - 1

М 1 : 100

Стадия

АР

Лист

7

Листов

8

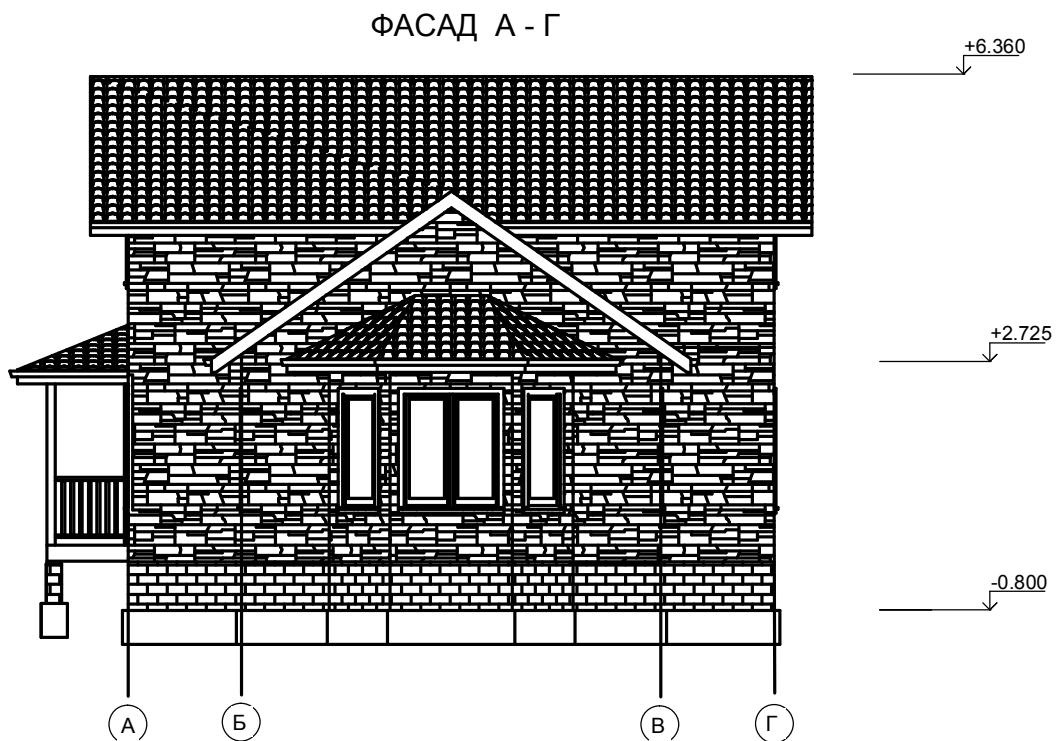
СПЕЦПРОЕКТ

Взам.инв. N




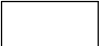
Подпись и дата

Инв. N подл.

изм.	к.уч.	лист	N док.	подп.	дата
Нач. отд.	Орешкин С.И				
ГАП	Беспалов А.Б.				
Архит.	Петров Л.А.				
Проверил	Беспалов А.Б.				



УСЛОВНЫЕ ОБОЗНАЧЕНИЯ

-  -МЕТАЛЛОЧЕРЕПИЦА
-  -ИСКУССТВЕННЫЙ КАМЕНЬ
-  - ДЕКОРАТИВНЫЕ ДЕРЕВЯННЫЕ ЭЛЕМЕНТЫ
-  - ДЕКОРАТИВНАЯ ШТУКАТУРКА СВЕТЛЫХ ТОНОВ

Взам.инв. N												
							ПАСПОРТ ПРОЕКТА					
Подпись и дата							Одноквартирный индивидуальный дом					
	изм.	к.уч.	лист	N док.	подп.	дата	Коттедж СЛАВСК			Стадия	Лист	Листов
										АР	8	8
Инв. N подл.	Нач. отд.	Орешкин С.И				ФАСАД А - Г			СПЕЦПРОЕКТ			
	ГАП	Беспалов А.Б.										
						М 1 : 100						
Архит.	Петров Л.А.											
	Проверил	Беспалов А.Б.										