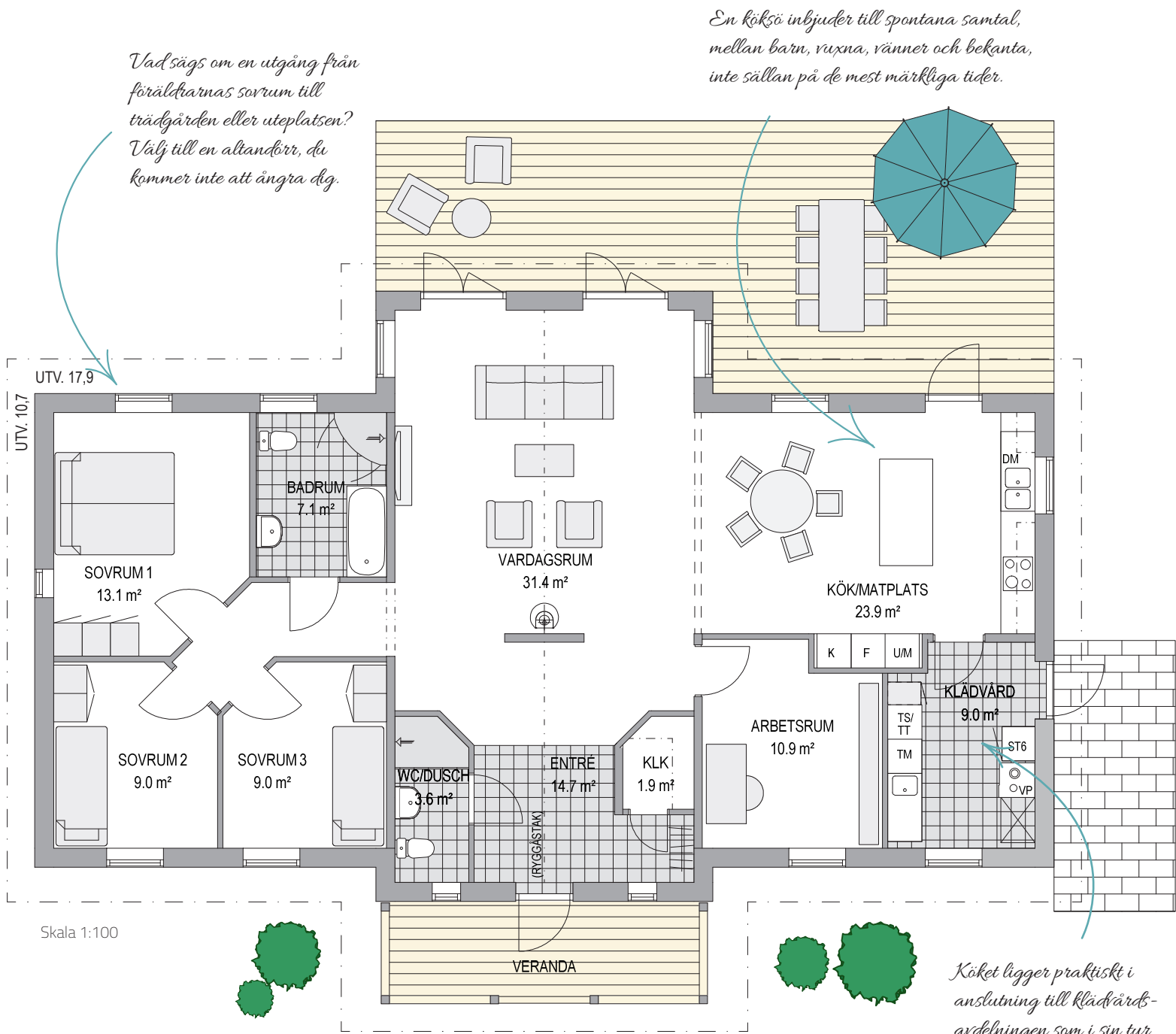


# VILLA SMYGEHAMN

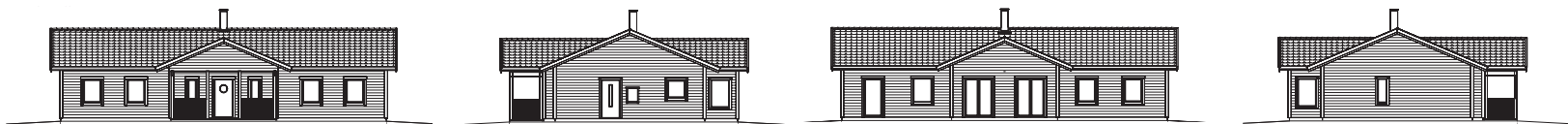
1-PLAN | 5 RUM OCH KÖK | BOYTA 145 KVM | BYGGAREA 174 KVM

Villa Smygehamn hälsar dig välkommen med sin magnifika och centralt belägna entré. Välj gärna till ett genomgående ryggåstak som öppnar upp ytterligare. Köket och klädvårdsavdelningen hittar du i den högra flanken. Här finns också ett strategiskt placerat

gästrum. Det stora och praktiska köket har en köksö som inbjuder till samvaro både före och efter måltiderna. Villa Smygehamn är ett välplanerat hus som utstrålar harmoni både utvändigt och invändigt.



Köket ligger praktiskt i anslutning till klädvårds-avdelningen som i sin tur har direkt utgång mot en carport eller bilplats.



## HUSFAKTA

|               |                              |
|---------------|------------------------------|
| HUSTYP        | 1-PLAN                       |
| ANTAL RUM     | 5 RUM OCH KÖK                |
| ANTAL SOVRUM  | 4 ST                         |
| BOYTA         | 145 KVM                      |
| BYGGAREA      | 174 KVM                      |
| BYGGHÖJD      | 3,2 M                        |
| FASAD         | LIGGANDE ELLER STÅENDE PANEL |
| TAKUTFORMNING | SADELTAK                     |
| TAKLUTNING    | 23°                          |
| RYGGÅSTAK     | TILLVAL                      |



Bilderna kan visa kundpassade tillval, se dem som inspiration.

